

ふれあいネットワーク

社協だより 第121号

ふれあい府中



2018(平成30)年4月1日発行

発行・編集

社会福祉法人
府中町社会福祉協議会

〒735-0023

広島県安芸郡府中町浜田本町5番25号
府中町ふれあい福祉センター内

☎(082)285-7278 FAX(082)287-3467

メール/soumu@akifuchu-shakyo.jp

ホームページアドレス/http://www.akifuchu-shakyo.jp

府中町ボランティア協議会 研修会

平成30年2月22日(木)



5年後、10年後も今の活動を続けていくために

何ができるか話し合いました。(詳しくは6～7ページをご覧ください。)

もくじ

府中町ボランティア協議会 研修会……………表紙
ふれあい・いきいきサロン世話人 研修会……………P2
高齢者のよろず相談窓口「地域包括支援センターです」……P3
日本赤十字社 活動資金ご協力のお願い
施設見学・福祉体験・養成講座の募集……………P4

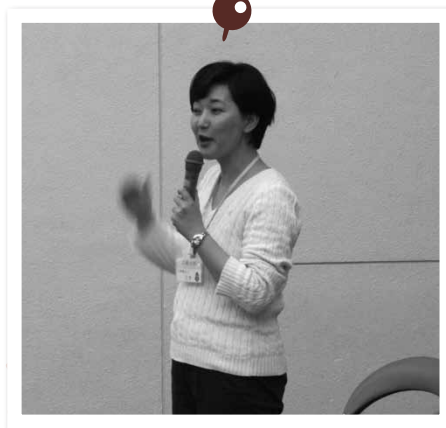
児童センターに遊びに来てね!……………P5
府中町ボランティアだより……………P6～7
府中町まごころ銀行・ふれあい福祉相談
シニアのためのピアノひろば受講生募集!!……………P8

平成30年
3月6日(火)

ふれあい・いきいきサロン 世話人研修会を開催しました!!

研修会では、サロンのちょっとした時間に、手軽にできるレクリエーションの紹介や、広島大学大学院 医歯薬保健学研究院 三木 恵美 先生をお招きし、身体を動かしながら楽しく認知症予防ができる体操を教えてくださいました。

参加者からは、「参加者同士の交流もあって、とても楽しかった!」「サロンに役立つような情報をいただいたので、さっそく使ってみようと思います。」といった声が聞かれました。府中町社協は、サロンから始まる地域のつながりづくりのお手伝いをしています。



ふれあい・いきいきサロンとは?

主に地域の方が歩いて行ける場所を拠点として、日本全国津々浦々に存在しています。府中町内では、町内会を単位に35か所あります。

人間関係が希薄になっていると言われていますが、地域の憩いの場、交流の場として活用されており、子どもから高齢者までどなたでも参加でき、地域の人とのつながりが広がったり、日常生活で役に立つ豆知識などの情報交換ができたりします。

こんにちは。高齢者のよるず相談窓口
地域包括支援センターです。

いらっしゃい

今年もやります!

平成30年度 府中町お元気サポーター3級 養成講座



府中町では、「健康に暮らせるまちづくり」と「町民の介護予防」
「人と人がつながる地域づくり」をテーマとして、
それぞれの地域でリードしていただく方を養成する講座を開催します。

Q どんな人が対象?

A 府中町にお住まいの方で町づくりや介護予防に関心のある方

Q どんな内容?

- A ● 地域活動について ● 高齢者の健康について ● 町づくりについて
- 介護予防体操の知識や実践・医学的知識
- これからの府中町についてや、その人にあったライフスタイルを考える 等



Q サポーターになったら何をするの?

- A ● 介護予防教室のリーダーとして活躍していただきます。
- ボランティアさんとして地域づくりに関わっていただきます。



Q いつから開催するの?

A 平成30年5月から開催予定です。

第1回 5/17(木) 第2回 5/24(木) 第3回 5/31(木)

- 時間は13:30~16:30(3回すべてに参加していただくことが条件です。)
- 場所や内容等の詳細は町広報やホームページでお知らせします。
- 府中町お元気サポーター2級養成講座を9月から開催する予定です。



問い合わせ

府中町地域包括支援センター

☎(082)285-7290 FAX:(082)285-7292

総務課 地域福祉係

☎(082)285-7278 FAX:(082)287-3467

府中町浜田本町5番25号(ふれあい福祉センター内2階)

活動資金へのご協力を、よろしくお願いいたします。



9,785

日本赤十字社は、つづける。
 1877年 赤十字会
 1923年 関東大震災
 1945年 東京湾に沈没した船を救助
 1945年 東神・消防大震災
 2011年 東日本大震災

はじめて義演を行った西条戦争は、
 まもなく太平洋戦争の環境に9785回、
 救護隊を派遣してきました。[※]
 こうした活動は、皆さまの命とご寄付によって支えられています。[※]
 皆さまの大切な思いと、
 これからも、つづける。
 人を救うこと。

救うことを、つづける。

日本赤十字社
 Japanese Red Cross Society

日本赤十字社の活動に、趣意は一切ありません。
 皆さまからいただいた義捐金は、全額被災された方々に届けられています。

5月は赤十字運動月間です

日本赤十字社広島県支部安芸地区府中町分区

みなさんの支援が、赤十字の活動を支えています。
 今年も5月1日から「赤十字会員増強運動」を展開します。ご理解とご協力をお願いいたします。

みなさんから寄せいただいた活動資金は、国内の災害救援活動を始め、赤十字の様々な活動「災害救護活動」「国際活動」「講習普及事業」「赤十字ボランティア」「血液事業」などに活用されています。



福祉を学びました

府中北小学校3年生



1月18日(木) 施設見学

1月31日(水) 福祉体験



車いすやリフト車に実際に乗り、ふれあい福祉センターの職員はどんな仕事をしているのか直接聞きながら施設見学をしました。

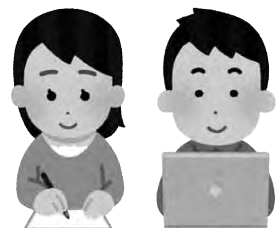


ボランティアグループのみなさんが先生となり、手話や対面朗読を学びました。アイマスクを体験し、福祉について理解を深めることができました。

平成30年度

要約筆記ボランティア入門講座(全6回)

日にち	内容	その他
5月16日(水)	中途失聴者の理解 要約筆記の実践(手書き)	時 間:午前10時~正午 場 所:ふれあい福祉センター 4階 講 師:要約筆記グループ「うさぎ」、 浜本 麻里さん
5月23日(水)		
5月30日(水)	パソコン要約筆記(基礎編)	定 員:10名程度(受講料無料) 申込締切:5月9日(水)
6月 6日(水)		
6月13日(水)		
6月20日(水)		



要約筆記とは!?

聴覚に障がいのある人の情報保障やコミュニケーション手段の1つです。「話の内容を要約し、文字で伝える」ことをいいます。「耳が聞こえにくくなったけど、手話はわからない。」といった悩みを持っている人のために、情報を伝えるお手伝いをしてみませんか?

※平成30年度「手話ボランティア」「音訳・朗読ボランティア」「パソコン点訳」「点訳ボランティア」それぞれの講座の開催も予定しています。

児童センターは遊びに来てね!

府中町社会福祉協議会は府中町から指定管理を受け、
町内で2館の児童センター(バンビーズ・ハッピーズ)を運営しています。

児童センターは0歳から18歳までが気軽に利用できます。

自由に遊び、親子で参加できる行事も開催。

また、地域子育て支援拠点として親同士の交流や

子育ての不安・悩みなど幅広く相談もできます。

子どもたちが友達の輪を広げ健やかに成長できるよう見守ります。



対象年齢:0歳から18歳未満の子どもとその保護者

※就学前のお子さん、校区外の小学生は保護者同伴が必要です。

※入学式及び始業式終了後から新学年の扱いとなります。

※新小学1年生児童の利用は安全と行き帰りの確認のためにも、
入学後一週間程度は一緒に来館してください。

開館時間:午前10時～午後8時

小学生	10～3月/午後5時まで	中学生	午後7時まで
	4～9月/午後6時まで	高校生	午後8時まで

児童センターバンビーズ

2009年にオープンし、乳幼児親子から中高生まで幅広い年齢の人が遊びに来て
います。「子育てひろば」や「おはなし会」で工作やリトミック、大型絵本の読み聞かせ
などの乳幼児親子対象の行事を開催しています。また、1歳未満の赤ちゃん親子を
対象としたベビーマッサージも大人気です。小学生対象の行事では、どこの家庭にも
ある材料で気軽に工作できる「つくってあそぼう」という行事や、子どもたちが主体的
に活動出来る「子ども委員会」や「園芸クラブ」などを行っています。さらに発展させ、
子どもたちが積極的に思いを形にできるような支援として、中高生向けに中高生委員会
「Joint Fellowship」など、活躍できる場を提供しています。



ディアちゃん

問い合わせ

児童センター バンビーズ ☎(082) 286-3212 FAX(082) 286-3213

府中町鹿籠1丁目21-3(府中南交流センター内2階) 休館日:毎月第3日曜日、年末年始

児童センターハッピーズ

昨年4月にオープンした新しい児童センターです。ボルダリングや屋外広場でおも
いっきり体を動かせます。室内は窓が多く、明るく開放的な作りになっており、読書や
ボードゲーム等を楽しむ事ができます。乳幼児親子専用ルームでは親子でゆっくり過
ごして頂く事もできます。絵本の読み聞かせや、工作や子ども向けの映画の鑑賞会など
も行ってまいります。夕方のホールは中高生優先の時間も設けております。また、自習室も
設けておりますので、ぜひ一度遊びに来てください。



ボンだいこくん

問い合わせ

児童センターハッピーズ ☎(082) 510-5202 FAX(082) 510-5203

府中町本町5丁目3-8(府中北交流センター内2階) 休館日:毎月第3日曜日、年末年始

イ ア だ よ り

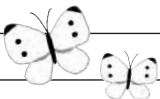
府中町ボランティアセンター
 (ふれあい福祉センター内)
 〒735-0023
 府中町浜田本町5番25号
 ☎ (082) 285-7278
 FAX (082) 287-3467

～何かはじめてみませんか?30グループが活動しています!!～  平成30年4月1日現在

	グループ名(結成年月)	活動日・定例会	活動拠点	活動内容	
子ども・子育て応援隊	保育ボランティア「びゅあ」 (平成12年4月)	第2火曜 10:30～12:00	ふれあい福祉センター (活動はイベント会場)	イベントなどの託児協力を通して、乳幼児とのふれあいを目的に活動し、子育て中の方のサポートを行います。	
	サークル「にじ」 (平成17年1月)	第3木曜 10:00～12:00	ふれあい福祉センター	子育て中の保護者を対象に、モノ作りやおしゃべりを通してリフレッシュできる場を提供しています。布おもちゃなどの遊び場もあるので、親子でも参加できます。	
	布絵本「びっぴ」 (平成18年4月)	第2・4水曜 13:30～16:00	ふれあい福祉センター	絵本とおもちゃの要素を兼ね備えた布絵本を作製し、貸出を行っています。手作りならではの温かみや、心を伝えています。	
	おもちゃ広場 「てぶくろ」	遊びの広場 (平成8年9月)	第2土曜 13:30～15:30	ふれあい福祉センター	乳幼児からお年寄りまで、手作りおもちゃを使った遊びを通じて、ふれあいの場を提供しています。
		布の遊具づくり (平成11年4月)	第1・3月曜 10:00～12:00	ふれあい福祉センター	手作り布おもちゃを作製し、町内の団体・グループへ貸出を行います。
	おもちゃ病院 (平成15年4月)	第1水曜 13:00～15:30	ふれあい福祉センター (出張開院あり)	壊れてしまったおもちゃを修理し、「モノを大切に作る心」を養います。おもちゃの受付は、随時行っています。	
	絵本の読み聞かせ「えほんの玉手箱」 (平成16年10月)	第1・3月曜 10:00～12:00	ふれあい福祉センター	絵本の読み聞かせやわらべうた、身体遊びなどを通じて、親子のふれあいや絵本とのふれあいを大切にしています。	
地域活動応援隊	山田地域ボランティアグループ (昭和60年4月)	第3火曜 13:10～15:10	山田公会堂	隣近所に目を向け、支え合う地域を目指して、地域福祉の推進に協力しています。	
	車椅子修理ボランティア (平成17年2月)	随時	ふれあい福祉センター	府中町社会福祉協議会の車椅子の修理・整備をして、地域貢献を図っています。	
	音楽の泉 (平成17年4月)	第2金曜 10:00～12:00	ふれあい福祉センター	地域で音楽活動を行い、癒しの空間を提供しています。	
	コーラス「コーロ・シャルール」 (昭和63年8月)	第2・4火曜 13:00～16:00	ふれあい福祉センター	福祉施設等を訪問し、活動の輪を広げます。	
	朗読ボランティアグループ「花みずき」 (平成19年4月)	第2木曜 10:00～12:00	ふれあい福祉センター	要望に応じて、地域の集まりなどで大型紙芝居や、様々な本の朗読活動を行っています。	
	ビデオボランティアグループ (平成12年10月)	第2・4水曜 13:00～15:30	ふれあい福祉センター	福祉活動を写真・映像で記録し、編集を行っています。希望により撮影に伺います。	
	ちょボラの会 (平成16年4月)	第3水曜 13:00～15:30	ふれあい福祉センター	毎週月曜日10:00～12:00に、初心者から参加できるパソコン教室を開催し、地域づくりに貢献します。	
	府中町災害ボランティア赤十字奉仕団 (平成18年4月)	第3木曜 13:30～15:30	ふれあい福祉センター	防災・減災に対する知識や対策について理解を深め、勉強会への参加や出前講座を実施しています。	
	なんでもカフェ (平成18年11月)	第1・3火曜 13:00～15:30	ふれあい福祉センター	誰でも参加できるカフェを開いて、紅茶やコーヒーを提供しています。また、楽しい時間が過ごせるよう、演奏会や創作活動などを企画しています。	

えほんの玉手箱

絵本の読み聞かせ
わらべうた
手遊びをします

月 日	内 容
4月16日(月)	はじめまして
5月21日(月)	ちょうちょひらひら 
6月18日(月)	かささしてあげるね
時 間:午前10時～11時 場 所:ふれあい福祉センター 4階 視聴覚室 対 象:未就園児とその保護者 参加費:無料(予約不要)	
一緒に絵本を読んでみませんか?ボランティア募集しています。	

サークルにじ

あそび場 併設しています。
あそび場のみ参加の方は予約不要です。

月 日	内 容	参加費	定員数
4月19日(木)	こいのぼりガーランド	無料	15名(要予約)
5月17日(木)	保冷剤で作る消臭剤	100円	10名(要予約)
6月21日(木)	牛乳パックで作るアイス	500円	10名(要予約)
6月28日(木)	(2週続けて作業します)		
時 間:午前10時～11時30分 場 所:ふれあい福祉センター 4階 研修室 対 象:子育て中の保護者とその子ども(乳幼児) 申 込:要予約の場合はそれぞれ1か月前より受付			


★駐車場には限りがあります。できるだけ公共交通機関でお越しください。

府中町ボランティア

平成30年度 府中町ボランティア協議会 所属グループ一覧表

	グループ名(結成年月)	活動日・定例会	活動拠点	活動内容
お年寄り応援隊	あゆみの会 (平成4年4月)	第3木曜 10:00~12:00	ふれあい 福祉センター	デイサービスセンター「ふれあい」で、利用者の話し相手や入浴後の整容のお手伝いをしています。自分の都合の良い日で活動できます。
	マツダ病院ボランティア「ひまわり」 (平成12年10月)	毎週 月~金曜 9:00~12:00	マツダ病院	来院された方のお手伝い(介助、各外来への案内など)をします。
	家庭介護勉強会「ひまわり」 (平成2年4月)	第4金曜 10:00~12:00	ふれあい 福祉センター	介護に役立つ情報や技術を共有し、地域に向けた発信も行っていきます(伝言ノートの作成など)。
	傾聴 ひなげしの会 (平成20年4月)	第3水曜 13:30~15:30	ふれあい 福祉センター (活動は各地域)	一緒におしゃべりすることで、元気になっていただけるよう、お手伝いをします。活動は、原則第2・4水曜の10:00~16:00の間、1回1時間程度です。
障がい児・者応援隊	点訳サークル「ますあけ」 (昭和57年10月)	毎週金曜 9:30~12:00	ふれあい 福祉センター	広報誌、新聞記事、書物等を点訳し、視覚障がい者の方々へ情報提供を行います。
	パソコン点訳「サークルP」 (平成11年3月)	第1火曜 19:00~21:00	ふれあい 福祉センター	図書・資料などの文字情報を点訳し、視覚障がい者のための情報提供を行います。
	対面朗読「そよ風」 (昭和63年3月)	第2火曜 10:00~12:00	ふれあい 福祉センター	視覚障がい者に対して、対面で新聞や本等の朗読をして、日常の情報を提供します。
	府中音訳・朗読グループ「クローバー」 (昭和49年4月)	第2金曜 10:00~12:00	ふれあい 福祉センター	広報誌や小説などをデージー図書へ録音し、音訳図書として希望者に貸出するとともに、視覚障がい者への情報提供を行っています。
	ガイドボランティア「あいスマイル」 (平成15年1月)	隔月第3水曜 13:30~16:00	ふれあい 福祉センター	定期的に視覚障がい者の外出する機会を企画し、交流を図っています。
	要約筆記グループ「うさぎ」 (平成10年11月)	第2~5水曜 10:00~12:00	ふれあい 福祉センター	「速く・正しく・読みやすく」をモットーに、聴覚障がい者に少しでも多くの、文字による情報伝達ができるよう活動しています。また、イベントなどでの要約筆記活動も行っています。
	手話サークル「わかば」 (平成11年2月)	毎週火曜 10:00~12:00	ふれあい 福祉センター	聴覚障がい者とのふれあいを通して、生きた手話を身に付け、共に楽しみながら生活の向上を目指します。
	運転ボランティア「つくし」 (平成9年4月)	随時	ふれあい 福祉センター (活動は各地域)	公共交通機関の確保が難しい重度身体障がい者に対して、車椅子同乗自動車を運転し、社会参加のお手伝いをします。
	車いすダンスサークル (平成15年6月)	第2・4金曜 13:00~16:00	ふれあい 福祉センター	車いす利用者を中心として、ダンスを通して交流を図り、親睦を深めています。
	府中町障がい児・者スポーツ・レクリエーションをサポートする会(平成19年10月)	第4水曜 13:30~17:00	ふれあい 福祉センター	地域で暮らす障がいのある方が豊かに過ごせるよう、身体を動かす機会を企画し、地域の理解と交流を図ります。

なんでもカフェ

<p>日程：毎月第1・3火曜日 時間：午後1時~3時30分 場所：ふれあい福祉センター4階 研修室 対象：どなたでも 飲物代：100円 ※コーヒー、紅茶、他 持ってくる物：もの作りの時には 裁縫道具が必要です。</p> <p>〈おことわり〉 もの作りの日は予約が必要です。先着順。申し込みたい だいた時点ですべて定員になって いることもあります。予約は、 なんでもカフェでも受付けて います。</p> 	月 日	内 容
	4月 3日(火)	ミニたけのこ(2本)を作ろう! 材料費:300円(定員20名)
	4月17日(火)	サックス&ピアノで昭和歌謡を歌おう! 出演:サックス/あららぎさおりさん ピアノ/井川裕子さん
	5月 1日(火)	花のブローチを作ろう! 材料費:200円(定員20名)
	5月15日(火)	楽しいオカリナグループ バボーズ登場! 出演:バボーズ
	6月 5日(火)	葉っぱのコースター 材料費:200円(定員20名)
	6月19日(火)	輝く映画音楽の日 ~マンドリンとともに~ 出演:府中マンドリンクラブ 曲目:エーデルワイス、高校3年生、マイ・ハート・ウィル・ゴー・オン 他
	7月 3日(火)	刺し子のふきんを作ろう! 材料費:400円(定員20名)



出雲大社 広島分祠 様
(平成30年1月15日)
高額のご寄附をいただきました。

感謝状贈呈式

府中町まごころ銀行
お預かりします
あなたの善意を
役立てます地域福祉に

預託頂きました皆様、
誠にありがとうございました。

計3件

一般寄付預託者
出雲大社 広島分祠 山田五
田所明神社 石井城二
清水ヶ丘町内会
平成29年12月1日～平成30年2月28日まで
(敬称略・順不同)

ピアノを演奏してみたい方の初心者講座

シニアのためのピアノひろば

日時: 毎月第1・3木曜日 午前9時～正午
場所: ふれあい福祉センター 5階 多目的室
初回: 5月17日(木) 午前9時～
参加資格: 満65歳以上の方(初心者可)
参加費: 1ヶ月500円(資料代として)
定員: 4名
指導: ピアノ講師

第11回 ピアノひろば受講生発表コンサート

日時: 4月7日(土) 午後1時30分～
場所: ふれあい福祉センター 5階 多目的室

是非、聴きにいらして下さい。

ふれあい福祉相談

相談したいけれども、身近に相談相手がない方、必要な助言や関係機関との連絡調整を行っています。

◆**一般相談** ※予約不要

どこに相談すれば良いかわからないこと、日頃の悩みなどをご相談ください。

相談日	第2・4金曜日 午後1時30分～3時30分
場所	ふれあい福祉センター
相談員	民生委員児童委員・人権擁護委員 行政相談委員・身体障害者相談員 ※日によって変わります

申し込み・問い合わせ

府中町社会福祉協議会

〒735-0023 府中町浜田本町5番25号
府中町ふれあい福祉センター内
☎(082) 285-7278 FAX(082) 287-3467
メール soumu@akifuchu-shakyo.jp
ホームページ http://www.akifuchu-shakyo.jp

◆**総務課**
地域福祉係・庶務会計係 : ☎(082) 285-7278

◆**在宅サービス課**
居宅介護支援センター : ☎(082) 285-7285
相談支援事業所 : ☎(082) 236-3463
ホームヘルプセンター : ☎(082) 285-7923
デイサービスセンター : ☎(082) 285-2017

◆**地域包括支援センター** : ☎(082) 285-7290
: FAX(082) 285-7292

◆**児童センター バンビーズ**
〒735-0025 府中町鹿籠一丁目21番3号
☎(082) 286-3212 FAX(082) 286-3213
メール bannbi-zu@akifuchu-shakyo.jp

◆**児童センター ハッピーズ**
〒735-0006 府中町本町五丁目3番8号
☎(082) 510-5202 FAX(082) 510-5203
メール happys@akifuchu-shakyo.jp

◆**法律相談** 予約制

<相談例> 遺産相続、契約トラブル、離婚など

相談日	第1・3・5金曜日 午後1時30分～3時30分
場所	ふれあい福祉センター
相談員	弁護士(1組30分となっています。)

◆**子どもなんでも相談** ※予約不要

子どもたちを取り巻く生活環境について、なんでもご相談ください。

相談日	毎年3・7・12月の第2金曜日 午後1時30分～3時30分
場所	ふれあい福祉センター・府中北交流センター 府中南交流センター ※最寄りの会場へお越しください。
相談員	主任児童委員

詳しい日にち、場所については、「ふれあい府中」等でお知らせします。

ふれあい福祉相談日程

	一般相談	法律相談	子どもなんでも相談
4月	13日・27日	6日・20日	
5月	11日・25日	18日	
6月	8日・22日	1日・15日・29日	
7月	27日	6日・20日	13日