

## 赤い羽根共同募金

10月1日より、赤い羽根共同募金が全国一斉にスタートします。

昨年度は、総額 **4,894,971円**の募金が集まりました。平成29年度府中町社会福祉協議会の事業費として、**2,375,971円**が配分され、町内会で行われる福祉活動や、ボランティア活動、高齢者、障がい者等の支援活動に役立てられています。



おかげさまで70周年

募金活動へのご理解と  
ご賛同をいただき、ご協力を  
よろしくお願いいたします。



府中町共同募金委員会



是非ご参加  
ください!

## 平成29年度 府中町社会福祉大会

長年にわたり地域福祉の向上に尽力された方々に、感謝の意を表し、表彰を行います。  
また、地域住民が互いに支え合い、安心して暮らす地域社会の実現をめざすきっかけとするために、記念講演を開催いたします。どなたでも自由に参加することができます。

- 日時** 11月25日(土)午前10時～正午  
**場所** 老人福祉センター福寿館 大ホール  
**内容** ○平成29年度 府中町社会福祉功労者 表彰式  
 ○記念講演 演題「災害支援から見えてきたこと」  
 講師：災害NGO 結～yui～ 代表 前原 土武まえはら とむ



※手話通訳がついています。※駐車場が少ないので、なるべくお車でのご来場は、ご遠慮ください。

## 日本赤十字社活動資金ご協力ありがとうございます。

平成29年度も、5月1日から町内会を通じて活動資金の募集を行っています。

9月1日現在 **4,610,739円**が集まりました。

皆様から寄せられた資金は、災害時に、いち早く救護班などを派遣し救護活動を行う「災害救援活動」、輸血を必要とする人々のための「血液事業」の推進、世界最大のネットワークを生かした「国際活動」などに役立てられます。また、減災への取組のため、災害に備え救護力向上の訓練や減災セミナーも行っています。大切ないのちを守る知識と技術が学べる赤十字講習会も開催しています。



日本赤十字社では、府中町分区を窓口にも、随時、「義援金」・「救援金」の募集をしています。お問い合わせください。

日本赤十字社広島県支部安芸地区府中町分区



本年も8月8日(火)、府中町南北町内会連合会主催供養に、町長、議長、副町長、教育長、行政関係職員、民生委員児童委員、社会福祉協議会関係者等がお参りしました。

永い歴史の間に府中町で、身寄りがないままにお亡くなりになられた方々が埋葬された「府中町無縁墓地」が山田4丁目にあります。傍には、昭和47年、町民の有志により「源田山無縁仏合碑」が建立されました。

府中町の無縁墓碑  
無縁仏の供養

こんにちは。高齢者のよろず相談窓口  
地域包括支援センターです。

いらっしゃい

知ろう・防ごう認知症

# 認知症には兆候があります

生活の中のサインを見逃さないことが大事！

まだ解明されていないことも多い認知症ですが、時代とともに、発症・進行の要因となる「行為」「習慣」や、症状改善に効果的とされる「予防策」が、明らかになってきています。認知症は病気の1つ。

**早期発見、治療が重要です。** 認知症は「その人、そのとき」に合わせた支援の工夫が大切です。

ご家族の中だけで悩まず専門医、地域包括支援センター等にご相談ください。



## …たとえばこんな症状…

どこだったっけ？



初期には「物の置き場所を忘れる」「外出や人と会うのが面倒になる」などの症状が現れます。

少し進行すると「慣れた道で迷う」「食事したことを直後に忘れる」などの症状が現れます。



さらに進行すると、家事や計算など今までできていたことができなくなります。

放っておくと**要介護状態**の原因にも！

予防が大切です  
一緒に考えましょう！

問い合わせ先

府中町地域包括支援センター  
府中町浜田本町5番25号(ふれあい福祉センター内2階)

☎ (082) 285-7290  
FAX (082) 285-7292



# バンビーズに行ってみよう!!

児童センターは0~18歳のための施設です。

幼児・小学生だけでなく中高生も体を動かしたり友達とおしゃべりをしたりして遊ぼう!!スタジオではバンド練習や楽器の練習。集会室では勉強をしたり、勉強の合間に遊戯室でバスケットボールやバドミントン、卓球などもできるよ!!

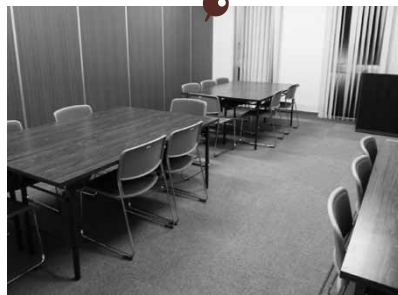


開館時間：午前10:00~午後8:00(12~13時は点検の為利用できません)

休館日：第3日曜日、年末年始



スタジオ ※ギターなど貸出あり



集会室



遊戯室

問い合わせ先

**児童センター バンビーズ**  
府中町鹿籠一丁目21番3号(府中南交流センター2階)

☎(082) 286-3212

FAX(082) 286-3213

## 障がいのある子どもたちの『サマースクール』

サマースクールは、障がいのある子どもたちが、夏休みを利用して、様々な体験を通して楽しい時間を過ごせるよう企画しています。



パン教室



フラワー教室



スポーツ教室



ステンシル教室



夏祭り

それぞれにステキな出会いがあり、ステキな時間を過ごすことができました。

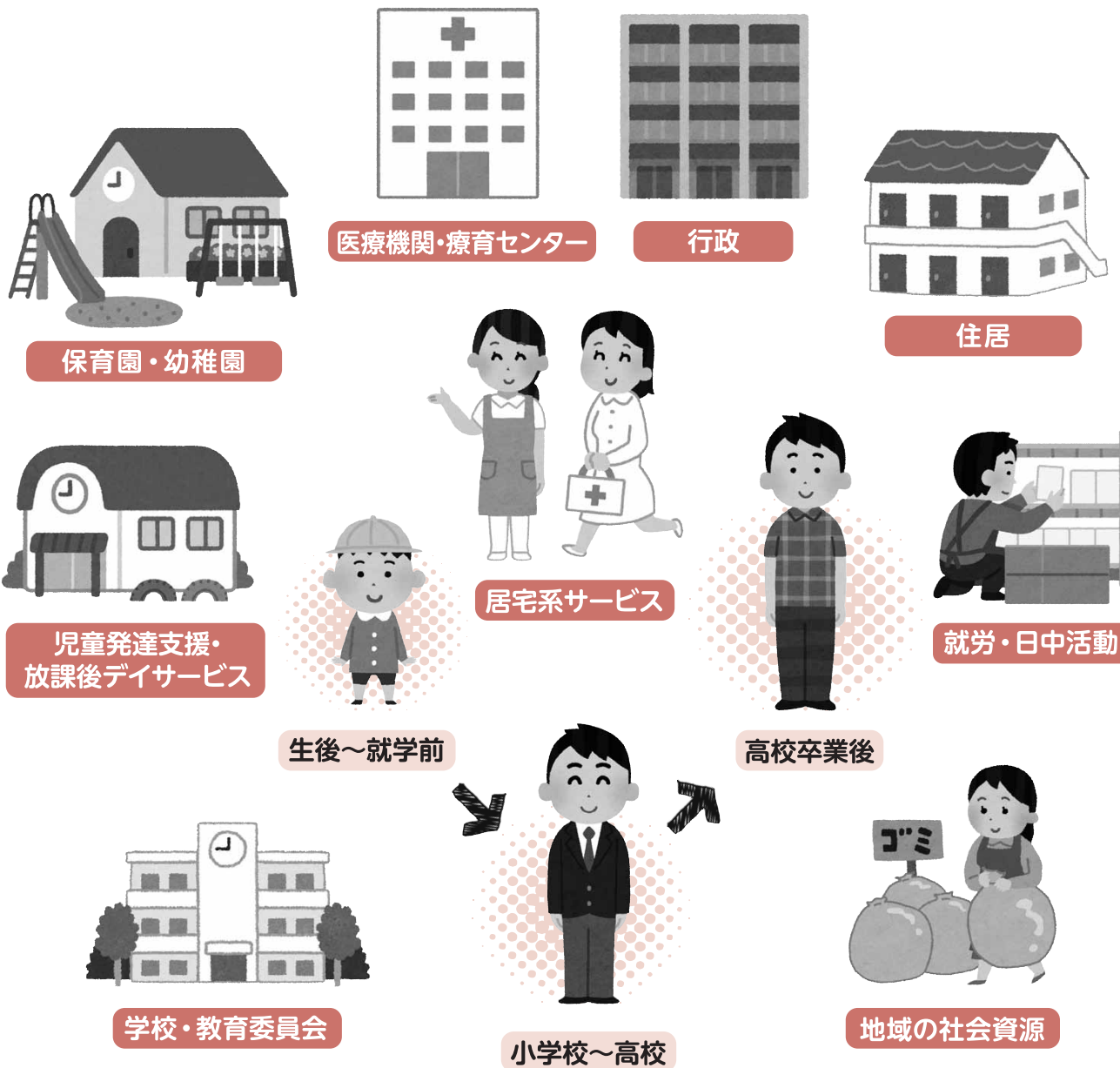
ご参加、ご協力くださった方々、ありがとうございました。

※サマースクールは、赤い羽根共同募金を活用して実施しました。



# 障害児相談支援事業について

府中町相談支援事業所ふれあいでは、障がいのある方(0歳から18歳未満までの方を含む)ご本人・ご家族・関係者より、日常生活上の困りごとや福祉サービスに関する利用など、各ライフステージに応じた相談支援を行います。



相談内容は様々ですが、一人ひとりの状況を踏まえ必要に応じたサービスの利用等で「**元気に!いきいきと!**」日々を過ごしていただけるように、各関係機関と連携のもと支援を行います。先ずはご相談ください。

問い合わせ先

府中町相談支援事業所ふれあい  
府中町浜田本町5番25号(ふれあい福祉センター内2階)

☎(082)236-3463  
FAX(082)287-3467

# イ ア だ よ り

府中町ボランティアセンター  
 (ふれあい福祉センター内)  
 〒735-0023  
 府中町浜田本町5番25号  
 ☎ (082) 285-7278  
 FAX (082) 287-3467

## ボランティアの集い

7月1日(土)

# 『ふれあいん祭』を開催しました!

記念講演として、『やってみよう!私にもできること』と題して、玉城ちはるさんにご講演いただきました。



## 会場の様子



このイベントは、ボランティア活動へ参加するきっかけづくりの場として、府中町内で活躍しているボランティアが中心となって毎年開催しています。



## えほんの玉手箱

絵本の読み聞かせわらべうた手遊びをします。※対象:未就園児とその保護者

月 日	内 容
10月16日(月)	ペンぎんたいそう
11月20日(月)	おちばシャクシャク
時 間:午前10時~11時 場 所:ふれあい福祉センター4階 視聴覚室 参加費:無料 予約不要	



月 日	内 容
12月18日(月) ※申込必要	サンタのおまじない
※12月4日(月)~予約受付 先着20組 時 間:午前10時~11時30分 場 所:ふれあい福祉センター4階 研修室 参加費:無料	



★駐車場には限りがあります。できるだけ公共交通機関でお越しください。



# 府中町ボランティア

## ボランティア講座のご案内

傾聴ひなげしの会

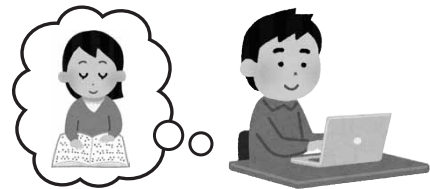
### 話し相手ボランティア講座

- 日時** 平成29年10月13日(金) 13:30~15:30
- 場所** ふれあい福祉センター 4階 研修室
- 対象** 話し相手ボランティア活動に関心がある方
- 定員** 20名(要申込)※参加無料
- 講師** 澤村 雅史 先生  
(広島女学院大学国際教養学部准教授)



### パソコン点訳講座

- 日時** 平成29年12月1日(金)~22日(金)  
毎週金曜日(全4回) 19:00~21:00
- 場所** ふれあい福祉センター 4階 視聴覚室
- 定員** 5名(要申込) ※参加無料
- 講師** パソコン点訳「サークルP」



## なんでもカフェ

各回とも、お茶を飲みながら自由にお話できるスペースも設けております。

**日程:**毎月第1・3火曜日  
**時間:**午後1時~3時30分  
**場所:**ふれあい福祉センター  
4階 研修室  
**対象:**どなたでも  
**飲物代:**100円※コーヒー、紅茶、他  
**持ってくる物:**もの作りの時には  
裁縫道具が必要です。



〈おことわり〉

もの作りの日は、申し込みいただいた時点で定員になっていることもあります。  
予約は、なんでもカフェでも受付けています。

月 日	内 容
10月 3日(火)	獅子飾り[お手玉風・ペア]を作ろう! 材料費:700円 定員20名(要予約)
10月17日(火)	おなじみパートタイム女優 カフェに参上! 朗読劇 満を持しての時代劇特集『柳恋唄』ほか 出演:リーでいんぐ・ぐるーぷ 麦
11月 7日(火)	はまぐりのひな飾り(台付き)を作ろう! 材料費:1,000円 定員15名(要予約)
11月21日(火)	~11周年に寄せて~ 記念コンサート 響きあうチェロとチェンバロ チェロ:川岡光一さん チェンバロ:小田郁枝さん
12月 5日(火)	干支の置物「戌」を作ろう! 材料費:1,100円 定員20名(要予約)
12月19日(火)	「音楽工房フレア」が贈るクリスマスコンサート
平成30年 1月16日(火)	新春特別イベント 地唄舞と三味線とのコラボ 立方:花崎 翠さん 地方:植田晃祐さん 演目:「高砂」他

どなたでも参加できます

## ～認知症の人と家族への地域連携～ 「出前定例講演会」

もしかして、認知症?と感じたことはありませんか。認知症は、誰もがかかりうる病気です。少しでも早く相談や診察を受け、今の生活をより長く続けることができるようにしましょう。

### 講演

テーマ:「府中町における認知症の人と家族への地域連携」  
講師:広島市東部認知症疾患医療センター長 古庄立弥 医師

### DVD鑑賞「認知症と向き合う」

認知症の人との接し方が学べ、認知症への理解を深めることができるドラマ教材

日時:10月21日(土) 午後1時30分～4時  
場所:ふれあい福祉センター5階 多目的室  
申込:府中町社会福祉協議会 285-7278



## 申し込み・問い合わせ

### 府中町社会福祉協議会

〒735-0023

府中町浜田本町5番25号

府中町ふれあい福祉センター内

☎(082) 285-7278 FAX(082) 287-3467

メール soumu@akifuchu-shakyo.jp

ホームページ http://www.akifuchu-shakyo.jp

#### ◆総務課

地域福祉係・庶務会計係 : ☎(082) 285-7278

#### ◆在宅サービス課

居宅介護支援センター : ☎(082) 285-7285

相談支援事業所 : ☎(082) 236-3463

ホームヘルプセンター : ☎(082) 285-7923

デイサービスセンター : ☎(082) 285-2017

#### ◆地域包括支援センター : ☎(082) 285-7290

: FAX(082) 285-7292

#### ◆児童センター バンビーズ

〒735-0025 府中町鹿籠一丁目21番3号

☎(082) 286-3212 FAX(082) 286-3213

メール bannbi-zu@akifuchu-shakyo.jp

#### ◆児童センター ハッピーズ

〒735-0006 府中町本町五丁目3番8号

☎(082) 510-5202 FAX(082) 510-5203



預託頂きました皆様、誠にありがとうございました。  
6月1日～8月31日まで  
(敬称略・順不同)

計 3件  
匿名 城ヶ丘  
匿名 桃山  
御衣尾町内会

お預かりします  
あなたの善意を  
役立てます地域福祉に

府中町まごころ銀行

## ふれあい福祉相談

「どこに相談したらええんじやろう」お困りごたありませんか?

日常生活に関する問題の相談に応じ、助言をしたり、関係機関との連絡調整を行うことを目的に運営しています。まずは、気持ちを話してみられませんか? 話してみるだけで、ほっとすることもありますよ。

### 相談日程表【無料・秘密厳守】

種類	法律相談	一般相談
	(要予約) (1組30分) ☎(082) 285-7278	(予約不要)
相談員	弁護士	民生委員児童委員 人権擁護委員 行政相談委員 身体障害者相談員 ※日によって相談員が変わります
相談日	第1・3・5金曜日	第2・4金曜日
10月	6日・20日	13日・27日
11月	17日	10日・24日
12月	1日・15日	22日
1月	19日	12日・26日

■ 金曜日 午後1時30分～3時30分 ■  
【場所】ふれあい福祉センター 4階 相談室

## 子どもなんでも相談

家庭環境や遊びのこと、子どもたちをとりまく生活環境について、なんでもお気軽にご相談ください。

予約は要りません。

相談員:主任児童委員

日時:12月8日(金) 午後1時30分～3時30分

場所:最寄りの会場へお越しください。

- ・ふれあい福祉センター
- ・府中北交流センター
- ・府中南交流センター

