



赤い羽根共同募金

10月1日より、赤い羽根共同募金が全国一斉にスタートします。



おかげさまで70周年

昨年度は、総額 **5,238,601円** の
募金が集まりました。

本年度、府中町社会福祉協議会の事業費
として **2,683,601円** が配分されました。
町内会で行われる福祉活動や、ボランティア
活動、高齢者、障がい者支援等の活動に
役立てられています。

募金活動へのご理解とご賛同をいただき、
ご協力をよろしくお願いいたします。



府中町共同募金委員会

平成28年度 府中町社会福祉大会

この福祉大会は、地域住民が互いに支え合い、安心して暮らせる地域社会の実現をめざすきっかけとなるように、記念講演を開催するとともに、長年にわたり地域福祉の向上に尽力された方々に、感謝の意を表し、表彰式を行います。

- 日時 11月12日(土)午前10時～正午
 - 場所 老人福祉センター福寿館 大ホール
 - 内容
 - ・平成28年度 府中町社会福祉功労者 表彰式
 - ・記念講演 演題 むすぶ手・つなぐ手
～あなたは、どんな地域に暮らしたいですか?～
- 講師 ご近所福祉クリエイター 酒井 保氏



※手話通訳がついています。※駐車場が少ないので、できるだけ公共交通機関でお越しください。

ご協力ありがとうございます。

日本赤十字社 社資募集



日本赤十字社広島県支部安芸地区府中町分区 ☎285-7278

平成28年5月1日から、町内会を通じて社資募集運動を行っています。

9月1日現在 **5,076,349円**の社資が集まりました。

皆様から寄せられた「社資」は、災害時に、いち早く救護班などを派遣し救護活動を行う「国内災害救援活動」、輸血を必要とする人々のための「血液事業」の推進、世界最大のネットワークを生かした「国際活動」などに役立てられます。

お問い合わせください

府中町分区を窓口にして
「義援金」・「救援金」の
募集をしています。

● 義援金

国内の災害被災者を支援する
目的で募集する寄付金

● 救援金

海外の災害被災者を支援する
目的で募集する寄付金



永い歴史の間に府中の地で、不幸にして身寄りがないままにお亡くなりになられた方々が埋葬された「府中町無縁墓地」が山田4丁目にあります。また傍には、町民で供養しようではないかという議が起こり昭和47年「源田山無縁仏合碑」が建立されました。ご意思を受け継ぎ、本年も8月4日(木)に府中町南北町内会連合会主催のもと、町長、議長、副町長、



教育長、行政関係職員、民生委員児童委員協議会連合会、老人クラブ連合会、社会福祉協議会等がお参りしました。

府中町の無縁墓碑

無縁仏の供養

こんにちは。高齢者のよろず相談窓口 地域包括支援センターです。

いらっしゃい

高齢者のさまざまな相談に応じます!!



保健師



主任ケアマネジャー



社会福祉士

保健師・主任ケアマネジャー・社会福祉士などの専門職が生活全般の悩みや相談に対して、適切なサービスの紹介や解決のための支援をします。

脳のいきいき度チェック (物忘れ相談プログラム) 無料開設しています

タッチパネルパソコンとの対話方式で簡易検査を行います。(5分～10分)



 **ご希望の場合は、あらかじめご連絡をお願いします。**

■ 事務所の場所が変わりました。

地域包括支援センター	トイレ	印刷室	会長室	ホームヘルプセンター ふれあい	総務課		E.V 受付	(新幹線側)
					相談支援事業所	居宅介護支援センター		
	E.V	階段						

※E.V=エレベーター



窓口



相談室



なんでも
ご相談
ください!

問い合わせ先

府中町地域包括支援センター ☎ (082) 285-7290

府中町浜田本町5番25号(ふれあい福祉センター内2階) FAX:(082) 285-7292

障がいのある子どもたちの

「サマースクール」

サマースクールは、障がいのある子どもたちが、夏休みを利用して、様々な体験を通し楽しい時間を過ごせるよう企画しています。



スポーツ教室



フラワー教室



それぞれにステキな出会いがあり、参加者、スタッフ、ボランティアのみなでたのしい時間を過ごすことができました。ご参加、ご協力くださった方々、ありがとうございました。



パン作り教室



夏祭り

※サマースクールは、赤い羽根共同募金配分金を活用して実施しました。



第11回 ▲ふくしくんの▲ ちょっと役立つ

災害豆知識

防災グッズは特別な物でなくても良い!?



「普段から使っている物こそ、災害時にもあると便利!」

使い方を変えるだけで、防災グッズに変わります。



新聞紙

クシャクシャにして、服の中に入れて防寒対策に!とりあえず1日分を入れておいて損はないかも。



ゴミ袋(大)

防水・防寒・座るときのシート代わり、給水車が来たら二重にして水を入れる…など、意外と役立つかも。



府中町ふれあい福祉センターは お部屋の貸し出しを行っています

府中町社会福祉協議会が取り組んでいる地域福祉活動に協力して頂けるボランティアグループなどの団体にお部屋の貸し出しをしています。

また、視聴覚室・研修室・多目的室の3部屋はそれ以外の団体にも貸し出しを行っていますので、お気軽にお問い合わせください。

この建物は府中町から指定管理の委託を受けており、府中町ふれあい福祉センター設置及び管理条例第1条(※)に基づいた建物です。

(※)第1条 高齢者及び障害者に対する各種の福祉サービスの提供並びに住民及び住民のボランティア組織の協力による地域福祉活動の助長など総合的な住民の福祉及び健康の増進に資するため、府中町ふれあい福祉センターを設置する。



4F 視聴覚室 (定員24名)



5F 多目的室



4F 研修室 (定員54名)

受付時間 午前8時30分～午後9時
(休館日:第4日曜日、12月29日～1月3日)

使用時間 午前8時30分～午後9時30分(閉館午後10時)

使用料金 1部屋1時間500円(一部減免あり)

申し込み 使用予定月の前月の1日より前日まで

初めてご利用される団体の方、使用料金の減免について、貸出可能な備品もあります。まずは、お問い合わせください。

問い合わせ

府中町社会福祉協議会 総務課

☎ 285-7278

※平日の午前8時30分～午後5時30分まで

- ※利用時間には準備・片づけの時間も含まれます。
- ※飲食物の持ち込みは可能ですが、飲酒はご遠慮ください。ごみは各自でお持ち帰りください。
- ※駐車場には限りがありますので、できるだけ公共交通機関でお越しください。
- ※個人への貸し出しや営利を目的とした興行での使用はお断りしています。
- ※使用を予定されている日に急ぎよ、府中町や府中町社会福祉協議会の事業が入りましたら、お部屋の変更または使用をお断りする場合がありますので、あらかじめご了承ください。



イ ア だ よ り

府中町ボランティアセンター
 (ふれあい福祉センター内)
 〒735-0023
 安芸郡府中町浜田本町5番25号
 ☎ (082) 285-7278
 FAX (082) 287-3467

7月2日
 (土)

ボランティアの集い

「ふれあいん祭」を開催しました!



記念講演として、
**「あなたの毎日輝いていますか!?
 いきいき人生見つけましょう!!」**
 と題して、三浦清一郎先生に
 ご講演いただきました。



このイベントは、ボランティア活動へ参加するきっかけづくりの場として、
 府中町内で活躍しているボランティアが中心となって毎年開催しています。



会場の様子



なんでもカフェ(毎月第1・3火曜日)

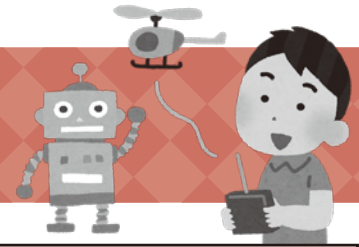
	月 日	内 容
時 間:午後1時~3時30分	10月4日(火)	ヨーヨーキルトのコースター(要予約:先着20名) 材料費:100円
場 所:ふれあい福祉センター 4階 研修室	10月18日(火)	朗読 必笑祈願!?今回も笑って頂きますわよっ!! ♡何がでるのかお楽しみ♡ 出演:リーでいんぐ・ぐるーぶ麦 他
対 象:どなたでも	11月1日(火)	羊毛フェルトのアクセサリー(要予約:先着15名) 材料費:300円
飲物代:100円 *コーヒー、紅茶、他	11月15日(火)	10周年記念コンサート ~マリンバのあたたかな音色に10年間の感謝をこめて~ マリンバ演奏:石原有希子さん、ピアノ演奏:大下枝里子さん
常設コーナー:喫茶・パソコン・将棋	12月6日(火)	干支の置物「酉」(要予約:先着20名) 材料費:1,100円(ケースが必要な方は別途324円)
持ってくる物:手づくり講座では 裁縫道具が必要です。	12月20日(火)	「音楽工房フレア」が贈る クリスマスコンサート

注)手づくり講座は大変人気で、申し込みいただいた時点で定員になっていることもあります。
 予約は、なんでもカフェでも受付けています。

府中町ボランティア

受講生募集中!

おもちゃドクター養成講座



	日にち	時間	場所
①	11月5日(土)	午後1時～4時	ふれあい福祉センター 4階 研修室
②	11月6日(日)	午前10時～午後4時	

講師 日本おもちゃ病院協会

参加費 無料

定員 20名 ※締切10月14日(金)

持参物 カッター、ドライバー(プラス・マイナス) ラジオペンチ、ハンダ、ハンダごて 昼食(2日目のみ)

対象 ある程度経験(電気関係等)のある方

おもちゃドクターとは?

壊れたおもちゃを安全に修理して、新しい命を与えることに価値を見出し、生きがいを感じて仕事をしている全国組織のボランティアです。府中町の「おもちゃ病院」でも、おもちゃドクターが活躍しています。



イベント参加者募集!

えほんの玉手箱

絵本の読み聞かせ
わらべうた
手遊びをします

月 日	内 容
10月17日(月)	おつきさま なにみてるの
11月21日(月)	いろいろいろいろ
12月19日(月) ※申込が 必要です	いちにいサンタ 定員:先着20組 申込受付:12月1日(木)～

時間:午前10時～11時
場所:ふれあい福祉センター 4階 視聴覚室
対象:未就園児とその保護者
参加費:無料

ママサポートサークル「にじ」

牛乳パックのイス作り



日時:10月20日(木)
午前10時～正午
場所:ふれあい福祉センター
4階 研修室
内容:子ども向けのイス作り
対象:未就園児の保護者
(保育ナシ、遊び場併設)
定員:先着10名(要予約)
材料費:500円



★駐車場には限りがあります。できるだけ公共交通機関でお越しください。

障がいのある方の相談に応じます

府中町相談支援事業所 **ふれあい**

生活の中で抱えている様々な困りごとや、望む生活に近づく方法がわからない時など、相談支援専門員が共に考え動きます。

福祉サービスの利用計画作成や、相談内容に沿った新たな取り組みなど関係者との連携のもと、個人の意思を尊重し総合的に支援します。ご本人・ご家族に限らずサービスを利用されていない方など、どなたでもお気軽にご相談ください。



問い合わせ **ふれあい福祉センター 2階**
 ☎(082)236-3463 FAX(082)287-3467

申し込み・問い合わせ

府中町社会福祉協議会

〒735-0023
 安芸郡府中町浜田本町5番25号
 府中町ふれあい福祉センター内
 ☎(082)285-7278 FAX(082)287-3467
 メール soumu@akifuchu-shakyo.jp
 ホームページ http://www.akifuchu-shakyo.jp

◆総務課

地域福祉係・庶務会計係：☎(082)285-7278

◆在宅サービス課

居宅介護支援センター：☎(082)285-7285
 相談支援事業所：☎(082)236-3463
 ホームヘルプセンター：☎(082)285-7923
 デイサービスセンター：☎(082)285-2017

◆地域包括支援センター：☎(082)285-7290
 ☎FAX(082)285-7292

◆児童センター バンビーズ

〒735-0025 府中町鹿籠1丁目21番3号
 ☎(082)286-3212 FAX(082)286-3213
 メール bannbi-zu@akifuchu-shakyo.jp

府中町まごころ銀行

お預かりします
 あなたの善意を
 役立てます地域福祉に

一般寄付預託者

菅原 理恵	桜ヶ丘
高石 芳輝	浜田二
清水ヶ丘町内会	
匿名	鹿籠二

計 4件

預託頂きました皆様、誠にありがとうございました。
 6月1日～8月31日まで(敬称略・順不同)

ふれあい福祉相談所

「どこに相談したらええんじやろう」
 お困りごとありませんか?



日常生活に関する問題の相談に応じ、助言をしたり、関係機関との連絡調整を行うことを目的に運営しています。まずは、気持ちを話してみられませんか? 話してみるだけで、ほっとすることもありますよ。

相談日程表【無料・秘密厳守】

種類	法律相談	一般相談
	(要予約) (1組30分) ☎(082)285-7278	(予約不要)
相談員	弁護士	民生委員児童委員 人権擁護委員 行政相談委員 身体障害者相談員 <small>※日によって相談員が変わります</small>
相談日	第1・3・5金曜日	第2・4金曜日
10月	7日・21日	14日・28日
11月	4日・18日	11日・25日
12月	2日・16日	—
1月	6日・20日	13日・27日

■ 金曜日 午後1時30分～3時30分 ■
 (場所) ふれあい福祉センター 4階 相談室

子どもなんでも相談

家庭環境や遊びのこと、子どもたちをとりまく生活環境について、なんでもお気軽にご相談ください。予約は要りません。相談員：主任児童委員

日時：12月9日(金) 午後1時30分～3時30分
 場所：最寄りの会場へお越しください。

- ・ふれあい福祉センター
- ・くすのきプラザ
- ・府中南交流センター

