



認知症サポートの輪が広がっています



2月のカフェ
ブラックライトシアター上演

認知症カフェ だんだん
毎月 第1金曜日 開催中!
詳しくはP5



ハンドマッサージ



家族やご友人とスタッフも
一緒にティータイム

もくじ

認知症カフェだんだん	表紙
日本赤十字社 活動資金ご協力のお願い	P2
福祉機器の貸し出し	P2
高齢者のよろず相談窓口「地域包括支援センターです」	P3
第9回ふくしくんのちょっと役立つ災害豆知識	P4

心配事の相談や気晴らし・気持ちの伝わる仲間との交流に!一度参加してみませんか?	P5
ボランティアだより	P6~7
府中町まごころ銀行・ふれあい福祉相談 シニアのためのピアノひろば新規受講生募集!!	P8



5月は赤十字運動月間です

みなさんの支援が、この活動を支えています。
府中町では、今年も5月1日から
「赤十字社員増強運動」を展開します。
ご理解とご協力をお願いします。



平成27年度実績額

5,515,913円

日本赤十字社 広島県支部 安芸地区府中町分区

福祉機器の貸出を行っています。

Q1.利用できる人は? 利用料は?

府中町内にお住まいの方であれば、無料で利用できます。
ただし、原則 介護保険の認定を受けていない方が対象となります。

Q2.利用期間は? また、どんなものがあるの?

利用期間は最長1年です。次のようなものがあります。



車いす



ポータブルトイレ



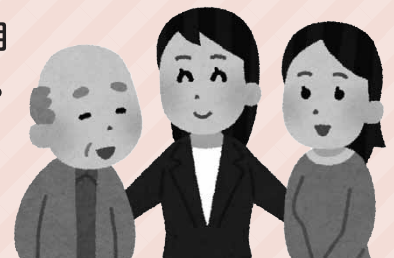
杖(4点杖もあります)

これ以外にも、介護用ベッドやシャワーチェア、浴槽台などがあります。

※介護用ベッドについては、搬入出料各5,000円、マット消毒料1,000円が必要です。

介護保険の認定をすでに受けている場合であっても、短期間の利用であれば貸出可能な場合があります(旅行で利用したいときなど)。
ご不明な点などあれば、お気軽にお問合わせください。

問い合わせ先 総務課 地域福祉係 ☎ (082) 285-7278



とんには。高齢者による相談窓口 地域包括支援センターです。

いらっしゃい

みんなで
知恵を
出し合う

「困った時は、お互いさま」 「地域ケア会議」を行っています

－ 個別事例 －

テーマ 日々、支えてくれている方々への感謝
～これからも地域で暮らしていくために～

参加者 本人、地域の方、民生委員、町内会長、不動産業者、
ケアマネジャー、ヘルパー、社協・役場職員等

これまで支えて下さった地域の方々へ改めて感謝
を伝え、ご本人も地域で暮らしていくために生活
の見直しを決意!「困った時は、お互いさま」の意識
を共有し、支え合いのネットワークが出来ました。

11月27日(金)
柳ヶ丘集会所にて



12月16日(水)
南公民館にて



－ 地域の課題 －

テーマ 桃山地域のいいところ探しと、
これからの地域について考える

参加者 地域の方、民生委員、町内会長、役場職員等

地域ならではの情報や住民同士の連携を再発見!
また、空き家の問題や地域の世話人の後継者不足、
新たな住民と長年暮らす住民との交流が少ない
等の課題も分かりました。

●会議終了後、参加者の方々のアンケートより…

- 地域の方々の絆の強さ、地域の力の大きさを感じた。
 - 会議に協力したい。
 - これからも継続して実施して欲しい。
 - 情報交換が出来て良かった。
 - 一人を支援することで、地域づくりにつながっていけばよい。
- …など、良かったことは継続し、ご意見や反省点等を今後の会議運営に役立てています。



問い合わせ先

府中町地域包括支援センター

☎ (082) 285-7290
FAX: (082) 287-3467

第9回

ふくしくんの
ちょっと役立つ

災害豆知識

「まさか!」に備える非常食

自然災害は、日本全国どこでも起こり得る災害です。

非常時のために、日常から備えていますか？

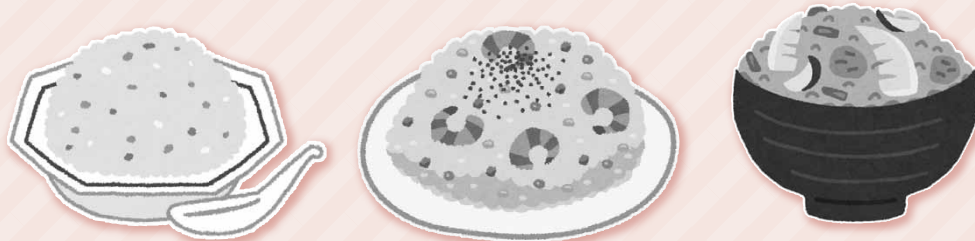
今回は、「えっ!?こんなものがあるの!?!」というような非常食をご紹介します。

ふくしくん



非常食と言えば、“おかゆ”や“乾パン”を連想する方がいると思います。

最近では…「チャーハン」や「ピラフ」、
「雑炊」、「炊き込みご飯」など
多くの種類があり、水やお湯を加えると食べられます。



※イラストはイメージです。

さらに! 「煮込みハンバーグ」「サバの味噌煮」「きんぴらごぼう」などのおかずも、スーパーのお惣菜コーナー並みに豊富にあるようです。食物アレルギーに対応した食品もあります。ホームセンターや、インターネット通販で購入できるので探してみましょう。

非常食の多くは、長期保存可能となっています。

非常時に食べる物は、空腹を満たすだけでなく、疲れた心も癒やしてくれます。

自分の体質や好みに合わせ、今から備えておきましょう。

心配事の相談や気晴らし、 気持ちの伝わる仲間との交流に！ 一度参加してみませんか！？

お茶を飲みながらゆっくりと
お話ししましょう！



ふちゅう風の会 (府中町精神 障害者家族会)

病気について一緒に
学びましょう。
日頃の家族の悩みや思いを
語ってみませんか？



- 日時** 奇数月 第3木曜日
午後1時30分～3時30分
- 場所** 榮会館(府中町本町3-11-9)
- 対象** 精神障害のある方の家族

認知症の人と家族の会

家族の方との交流・情報交換により
理解を深め、その家族への
援助の仕方などを
一緒に考えます。



- 日時** 毎月 第4木曜日
午前10時～正午
- 場所** ふれあい福祉センター 4階 相談室
- 対象** 認知症の方を介護している家族

サロン風

精神障害者家族会がお手伝いを
しているサロンです。
気軽におしゃべりして気持ちを
リフレッシュしませんか？



- 日時** 偶数月 第3木曜日
午後1時30分～4時
- 場所** ふれあい福祉センター 4階 視聴覚室
- 対象** ご本人、家族の方、精神保健福祉に
関心のある方など

認知症カフェだんだん

笑顔になれる場所、くつろぎ・安らぎを感じて
いただける場所を目指して、開催しています。
喫茶、季節の催しや音楽、
ハンドマッサージなど。



- 日時** 毎月 第1金曜日
午前10時15分～11時45分
- 場所** ふれあい福祉センター 4階 研修室
- 対象** 認知症の方とご家族や周りで
サポートされている方

視覚障がい者サロン「おひさま」

こんなコトが知りたい！
こんな時どうするの？

府中町にお住まいの視覚に障がいのある方が、近くで[気軽に集える場]として開催中です。

- 日時** 毎月 第1水曜日 午後1時～3時
- 場所** ふれあい福祉センター 4階 視聴覚室
- 対象** 視覚に障がいのある方、目に不安のある方もお待ちしております。

みなでお話ししませんか？



※詳細については、お問い合わせください。☎ (082) 285-7278

イ ア だ よ り

府中町ボランティアセンター
 (ふれあい福祉センター内)
 〒735-0023
 安芸郡府中町浜田本町5-25
 ☎ (082) 285-7278
 FAX (082) 287-3467

2/25
 (木)

府中町ボランティア協議会 交流会開催!

5つのテーマに沿って、自由に話し合いました。
 他の分野で活動中の人とも交流ができ、
 活動の心構え、ヒント、意見、アドバイスを
 もらうことができました。





いろいろな方と話すことが
 でき、気分がすっきり!

ボランティア活動を通して
 同志のようなつながりが
 できている!

自分自身も楽しみながら
 活動することが長く続けるコツ!



えほんの玉手箱

月 日	内 容
4月18日(月)	ちょうちょ ひらひら 
5月16日(月)	 リュックちゃん 
6月20日(月)	 じゃあじゃあ びりびり

時 間：午前10時～11時
 場 所：ふれあい福祉センター 4階 視聴覚室
 対 象：未就園児とその保護者
 参加費：無料 (予約不要)

★駐車場には限りがあります。できるだけ公共交通機関でお越しください。

3/13
 (日)

春の障がい児・者 スポーツフェスタ

握力測定や上体起こしなどの体力測定と、
 ペットボトルボーリングなどのスポーツを通して、
 参加者・ボランティア・スタッフが交流しました。



主催：府中町障がい児・者スポーツ・レクリエーションをサポートする会

府中町ボランテ

＼毎月第2土曜日の **お昼** は… /

遊びの広場に来ませんか？

出入り自由です

布のおもちゃがたくさんあり、自由に遊べます。
イクメンのパパ!!是非ご利用ください。

日時 毎月 第2土曜日 午後1時30分～3時30分

場所 ふれあい福祉センター 5階 多目的室



運営：ボランティアグループ「おもちゃ広場 てぶくる」



なんでもカフェ 各回とも、お茶を飲みながら自由にお話できるスペースも設けております。

月 日	内 容	その他
4月 5日(火)	クラフトテープのバスケット(要予約:先着順) 材料費:500円	時 間:午後1時～3時30分 場 所:ふれあい福祉センター 4階 研修室 対 象:どなたでも 飲物代:100円 *コーヒー、紅茶、他 持ってくる物:もの作りの時には 裁縫道具が必要です。
4月19日(火)	春のオカリナミニコンサート 演奏: BABOS(バボーズ)	
5月 3日(火)	お休み	
5月17日(火)	日本舞踊を楽しみましょう 出演:花柳流	
6月 7日(火)	古布の巾着(要予約・先着順) 材料費:350円 講師:お細工物愛好家 菊竹文子	
6月21日(火)	60歳のラブレターステージ vol.2 ♪社交ダンス・シャンソンと共に♪	

注)もの作りの日は、大変人気で申し込みいただいた時点で定員になっていることもあります。
予約は、なんでもカフェでもおこなっています。是非一度ご来店ください。

ひとりで悩まないで…【無料・秘密厳守】 ふれあい福祉相談

■ 金曜日 午後1時30分～3時30分 ■

◆法律相談 要予約(1組30分) ☎(082)285-7278

相談日	第1・3・5金曜日	
	4月/1日・15日	5月/6日・20日
	6月/3日・17日	7月/1日・15日・29日
場 所	ふれあい福祉センター	
相談員	弁護士	

◆一般相談 予約は不要です

相談日	第2・4金曜日	
	4月/8日・22日	5月/13日・27日
	6月/10日・24日	7月/22日
場 所	ふれあい福祉センター	
相談員	民生委員児童委員・人権擁護委員 行政相談委員・身体障害者相談員 ※日によって相談員が変わります	

◆こどもなんでも相談 予約は不要です

相談日	7月8日(金)	
場 所	ふれあい福祉センター くすのきプラザ 府中南交流センター	※最寄りの会場へ お越しください
相談員	主任児童委員	

府中町まごころ銀行

お預かりします
あなたの善意を
役立てます地域福祉に

一般寄付預託者
高石 芳輝 浜田二
出雲大社 広島分祠 山田五
田所明神社 石井城一
鈴木 武 青崎中
計 四件

預託頂きました皆様、
誠にありがとうございます。
平成27年12月1日～平成28年2月29日まで
(敬称略・順不同)



出雲大社 広島分祠 様
(平成28年1月15日)
高額のご寄附をいただきました。

感謝状贈呈式

申し込み・問い合わせ

府中町社会福祉協議会

〒735-0023
安芸郡府中町浜田本町5番25号
府中町ふれあい福祉センター内
☎(082)285-7278 FAX(082)287-3467
メール soumu@akifuchu-shakyo.jp
ホームページ http://www.akifuchu-shakyo.jp

◆総務課

地域福祉係・庶務会計係 : ☎(082)285-7278

◆在宅サービス課

居宅介護支援センター : ☎(082)285-7285
相談支援 : ☎(082)236-3463
ホームヘルプセンター : ☎(082)285-7923
デイサービスセンター : ☎(082)285-2017

◆地域包括支援センター : ☎(082)285-7290

◆児童センター バンビーズ

〒735-0025 府中町鹿籠1丁目21番3号
☎(082)286-3212 FAX(082)286-3213
メール bannbi-zu@akifuchu-shakyo.jp

シニアのための ピアノひろば

新規受講生
募集!

ピアノを演奏してみたい方のための
初心者講座です。

日 時 毎月第1・3木曜日
午前9時～正午

場 所 ふれあい福祉センター 5階 多目的室

初 回 5月19日(木) 午前9時～

参加資格 満65歳以上の方(初心者可)

参加費 1ヶ月500円(資料代として)

定 員 5名

指 導 ピアノ講師

