

ふれあいネットワーク

社協だより 第112号

ふれあい府中



2016(平成28)年1月1日発行

発行・編集

社会福祉法人
府中町社会福祉協議会

〒735-0023

広島県安芸郡府中町浜田本町5番25号
府中町ふれあい福祉センター

☎(082)285-7278 FAX(082)287-3467

メール/soumu@akifuchu-shakyo.jp

ホームページアドレス/http://www.akifuchu-shakyo.jp

迎春



【製作:府中町デイサービスセンターふれあい利用者】

府中町社会福祉協議会は、本年も地域福祉の向上のために、努力してまいります。
皆様の温かいご理解とご支援をよろしくお願い申し上げます。

府中町社会福祉協議会 職員一同

もくじ

新年のご挨拶・・・・・・・・・・・・・・・・表紙
平成27年度 府中町社会福祉大会開催・会長表彰受章者・・・P2
高齢者のよろず相談窓口「地域包括支援センターです」・・・P3
ふくしくんのちょっと役立つ災害豆知識・・・・・・・・・・・・P4

福祉体験学習・赤い羽根共同募金・・・・・・・・・・・・P5
ボランティアだより・
講座受講生・イベント参加者募集 他・・・・・・・・・・・・P6～7
府中町まごころ銀行・ふれあい福祉相談・・・・・・・・・・・・P8

平成27年度

府中町社会福祉大会開催

11月14日(土)／福寿館大ホール

長年にわたり地域福祉の向上に尽力された28名の功労者と3団体の方々に敬意を表し、表彰状と記念品を贈呈しました。



記念講演

中国新聞社 論説委員 平井敦子氏を迎え、「自分らしく 最期を迎えるために」と題して記念講演を行いました。団塊の世代が75歳以上になる超高齢化社会にむけて、今からの自分の人生をどう生きるのか、最期をどのように迎えることが大事かを、医療・介護の面からご自身の取材を通してご紹介、ご提示いただきました。一人一人が考え、望む最期を迎えるために家族や友人と話し合い心づもりをしておくことが必要であることを感じました。また、そうできる時代にもなってきたことを知る機会となりました。



おめでとーございませう

府中町社会福祉協議会会長表彰 受章者

●町内会役員

- | | | |
|-------|-------|-------|
| 山口 順 | 下野 彰則 | 小林 静枝 |
| 萩塚 尚 | 木川 照子 | 小林 雅博 |
| 内富加代子 | 小田賢太郎 | 日野 家久 |
| 羽仁美千代 | 新見 隆 | 石田 廣見 |
| 下江 英樹 | 上本 明義 | 田坂 修一 |
| 西 友幸 | 齋藤 昇 | |
- 社会福祉関係団体役員
- | | | |
|-------|-------|-------|
| 北川 弘 | 澤村 昭治 | 山重 洋子 |
| 与市園哲次 | | |
- 社会福祉施設関係者
- | | |
|-------|-------|
| 小林 智江 | 恵木みどり |
|-------|-------|

●社会福祉事業奉仕者

- | | | |
|-------|-------|-------|
| 鳥越 静江 | 大武 穎子 | 伊藤 貴子 |
| 桑野久美子 | 長戸 祐子 | |

●社会福祉事業奉仕団体

- 音楽の泉 サークル「にじ」
ちよボラの会

全国社会福祉協議会会長表彰 受章者

●民生委員児童委員功労者

- 府中町中部民生委員児童委員
加登 敬子

広島県社会福祉協議会会長表彰 受章者

●社会福祉事業協働団体

- コーラス「コーロ・シヤール」
あゆみの会 手話サークル「わかば」
(受章者の掲載は、順不同敬称略で表示させていただきました)

とんには。高齢者による相談窓口 地域包括支援センターです。

いらっしゃい

暮らしを支える「地域ケア会議」を行っています

住民の方々、介護保険事業所、役場等と随時、地域ケア会議を行っています。



6月26日(金)
茂陰会館にて



— 地域の課題 —

テーマ 茂陰の地域についてみんなで話そう
参加者 町内会長、民生委員、社協・役場職員 等



地域で活動する町内会長や民生委員の
パワーや見守り体制の工夫を再発見!!

— 個別困難事例 —

テーマ 現状の共有とその人を取り巻く、
関係者間の意識統一を図る
参加者 ケアマネジャー、民生委員、町内会長、
弁護士、関係施設・役場職員 等



高齢者とその家族について課題の整理
→弁護士の参加で専門的な意見も!!

8月4日(火)
ふれあい福祉センターにて



地域ケア会議 番外編

医療と介護の連携の推進を目指し、府中町域の医療機関や
介護事業所が集まり、意見交換会を行いました。

10月14日(水)
くすのきプラザにて

— 地域づくり —

参加者 主任ケアマネジャー、町内の医師、歯科医師、薬剤師、山本整
形外科・みくまり病院・マツダ病院の医師・看護師、役場職員 等



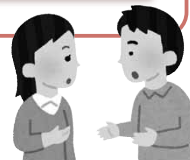
普段顔を合わせない職種同士での交流で
有意義な情報交換の場となりました。



問い合わせ先

府中町地域包括支援センター

☎ (082) 285-7290 FAX:(082) 287-3467



第8回 **ふくしくんの**
ちょっと役立つ

災 害 豆 知 識

～災害時でも頼れる**カタ**公衆電話～



2000年には全国に70万台以上あった公衆電話ですが、2014年には20万台以下となるなど、最近あまり見かけなくなったように感じます。

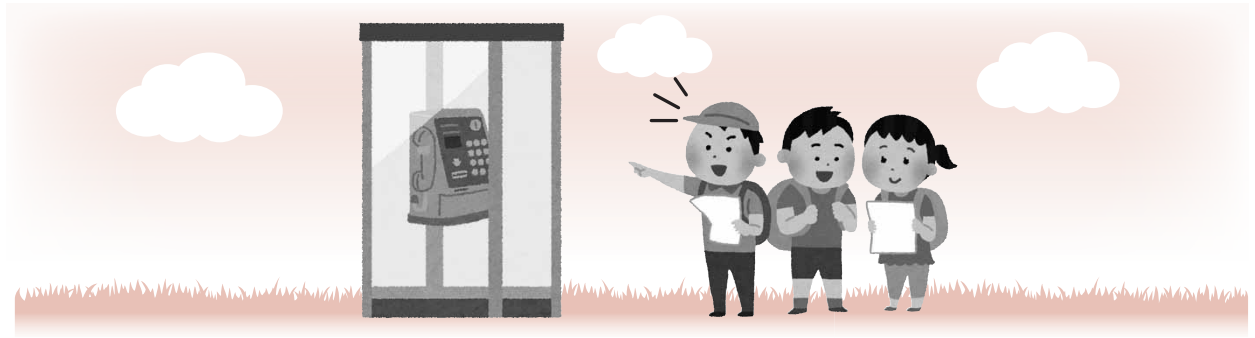
でも実は、災害等緊急時には大変有効な通信手段となるのです！



- その① 災害時、電話が混み合いつながらりにくい状況でも、優先的に取り扱われる！
- その② 災害時には、無料化されることがある！（※）
- その③ 停電時でも使える！



※災害救助法が適用される規模の災害が発生するなど、被災者の通話を確保する必要があるとNTT東日本・西日本が判断した場合、無料化されることがあります。



見かけなくなったとはいえ、府中町内にもまだまだ公衆電話は設置されています。最寄りの公衆電話を調べておくのも良いかもしれませんね。

<参考>NTT西日本:公衆電話インフォメーション(<http://www.ntt-west.co.jp/ptd/>)
公衆電話の設置場所検索もできます。



小学4年生を対象に…

福祉体験学習を行い 障がいに対する理解を深めました!

10/6(火) 府中小学校

11/12(木) 府中中央小学校

手話体験



点訳体験



福祉の話



要約筆記体験



アイマスク体験



ボランティアグループの協力により、子どもたちにコミュニケーションの方法や、障がいのある方から直接話を聞くなど身をもって体験してもらうことで、「障がい」や「ボランティア」を身近に感じることができました。

平成
27年度

赤い羽根共同募金

今年度もみなさまに多大なるご支援・ご協力をいただき、ありがとうございます。

募金総額 **5,004,881円**

(平成27年12月11日現在)

集められた募金は、町内会の敬老事業や障がい児・者のための社会参加事業、ボランティア活動への支援等に活用させていただきます。

＼街頭募金活動を実施しました!／



イオンモール広島府中にて／10月1日(木)

街頭募金に対しても、大変多くの方々からご協力をいただきました。ありがとうございました。



イ ア だ よ り

府中町ボランティアセンター
 (ふれあい福祉センター内)
 〒735-0023
 安芸郡府中町浜田本町5-25
 ☎ (082) 285-7278
 FAX (082) 287-3467

現在、30のボランティアグループが登録しています。 府中町ボランティア協議会

主な年間行事

ボランティアの集い ふれあいん祭

町民のボランティア活動
参加のきっかけの場

ボランティア同士の 交流会

グループを超えた
親交を深める

ボランティアの 研修会

メンバーの資質・能力
向上を目指す

他のボランティアグループの人とも協力して企画・運営しています！

10月18日(日)には、安芸太田町で開催された「広島県民ボランティア活動推進会議 西部ブロック交流会」へ参加しました。(約30名)




交流会は、高校生・大学生ボランティアの活動報告があり、県内各地の活動を知るとともに、自分たちの活動を改めて見つめ直すきっかけとなりました。



10月18日(日)交流会の様子

えほんの玉手箱

絵本読み聞かせ・わらべうた・手遊びをします。

| 月 日 | 内 容 |
|----------|--|
| 1月18日(月) | あけましておめでとう  |
| 2月15日(月) | おにさんこちら  |
| 3月14日(月) | もうすぐ、はる  |

時 間：午前10時～11時
 場 所：ふれあい福祉センター 4階 視聴覚室
 対 象：未就園児とその保護者
 参加費：無料(予約不要)

壊れたおもちゃ 修理します! おもちゃ病院

腕利きの“ドクター”たちが、熱心に、そして真剣に修理しています。時には町内の施設やイベントなどで出張開院しています。

ふれあい福祉センター2階で
 随時受け付けています!

受付時間：午前8時30分～午後5時30分(土日祝日休み)



府 中 町 ボ ラ ン テ

技術を習得して **初心者歓迎!** ボランティア活動をしてみませんか?

音訳・朗読ボランティア入門講座



| 月 日 | 時 間 | 場 所 | そ の 他 |
|----------|----------|-----------------------------|--|
| 2月 5日(金) | 午前10時～正午 | ふれあい福祉センター 4階 ボランティアセンター | 対 象：音訳・朗読活動に興味のある方 定 員：10名 (参加費無料) 講 師：府中音訳・朗読グループ「クローバー」 締 切：1月29日 (金) |
| 2月12日(金) | | | |
| 2月19日(金) | | | |

府中町音訳・朗読グループ「クローバー」は、地域社会のニーズに適合した地域密着型のボランティア活動を継続的に行い、誠実に責任を果たしている人と称えられ、平成27年11月に公益法人ソロプチミスト日本財団の「社会ボランティア賞」を受賞しました。

パソコン点訳講座 ～夜間の講座です～

| 月 日 | 時 間 | 場 所 | そ の 他 |
|----------|---------|-----------------------|---|
| 2月 3日(水) | 午後7時～9時 | ふれあい福祉センター 4階 視聴覚室 | 対 象：パソコン点訳に興味のある方 定 員：5名 (参加費無料) 講 師：パソコン点訳「サークルP」 締 切：1月27日 (水) |
| 2月10日(水) | | | |
| 2月17日(水) | | | |
| 2月24日(水) | | | |



なんでもカフェ

| 月 日 | 内 容 |
|----------|--|
| 1月19日(火) | 新春特別イベント お琴の演奏“春の調べ” <small>おりひめぼし</small> 演奏：アンサンブル織姫☆ 曲目：『六段の調べ』『ブルーライトヨコハマ』など この日はおぜんざい(200円)もあります。 |
| 2月 2日(火) | ファスナーが持ち手になったミニポーチ作り(要予約) 材料費:300円 |
| 2月16日(火) | 懐かしい童謡をうたいましょう! |
| 3月 1日(火) | 靴下で作る「おさるさん」(要予約) 材料費:400円 |
| 3月15日(火) | フルーツ・オカリナ・サウルハープの調べ♪ |

時 間：午後1時～3時30分
 場 所：ふれあい福祉センター 4階 研修室
 対 象：どなたでも
 飲物代：100円 *コーヒー、紅茶、他
 持ってくる物：もの作りの時には裁縫道具が必要です。



お知らせ

.....

もの作りの日は、大変人気で、申し込みいただいた時点で定員になっていることもあります。

予約は、なんでもカフェでもおこなっています!

是非一度ご来店ください!!

なんでもカフェ スタッフ一同

各回とも、お茶を飲みながら自由にお話できるスペースも設けております。

★駐車場には限りがあります。できるだけ公共交通機関でお越しください。

登録ヘルパー 募集!

資格 介護福祉士、又はホームヘルパー1級・2級
介護職員基礎研修修了者・介護職員初任者研修修了者
原動機付自転車免許

採用条件 週2日以上勤務可能な方

申込み
問合せ

府中町ホームヘルプセンターふれあい
府中町ふれあい福祉センター 2階
☎(082)285-7923 FAX(082)287-3467

9月1日～11月30日まで(敬称略順不同)
誠にありがとうございました。

計 三件

一般寄付預託者
高石 芳輝 浜田二
匿名 瀬戸ハイム
御衣尾町内会

お預かりします
あなたの善意を
役立てます地域福祉に

府中町まごころ銀行

府中町生活介護事業所

ふれあい



障がいのある方を対象に、日中活動を支援するサービスを行っています。
ご自宅からふれあい福祉センター3階の施設まで送迎を行い、入浴や食事、
排泄などの介護と創作的活動などの余暇的時間を過ごしていただけます。
施設では、“ホッ”とできる空間(環境)づくりを心がけ、有意義で楽しく、ご家族
にも安心できる場所になっています。
ご家庭では困難な入浴などに、短時間でのご利用も可能です。見学や体験
を含め、お気軽にご相談ください。



問い合わせ ☎(082) 285-2017 FAX(082) 236-3461

申し込み・問い合わせ

府中町社会福祉協議会

〒735-0023
安芸郡府中町浜田本町5番25号
府中町ふれあい福祉センター内
☎(082) 285-7278 FAX(082) 287-3467
メール soumu@akifuchu-shakyo.jp
ホームページ http://www.akifuchu-shakyo.jp

◆総務課

地域福祉係・庶務会計係 : ☎(082) 285-7278

◆在宅サービス課

居宅介護支援センター : ☎(082) 285-7285
相談支援 : ☎(082) 236-3463
ホームヘルプセンター : ☎(082) 285-7923
デイサービスセンター : ☎(082) 285-2017

◆地域包括支援センター : ☎(082) 285-7290

◆児童センター バンビーズ

〒735-0025 府中町鹿籠1丁目21番3号
☎(082) 286-3212 FAX(082) 286-3213
メール bannbi-zu@akifuchu-shakyo.jp

ふれあい福祉相談日程表【無料 料】

■ 金曜日 午後1時30分～3時30分 ■

〔場所〕ふれあい福祉センター 4階 相談室

相談したいけれども身近に相談できる相手がいない方、
必要な助言や関係機関との連絡調整を行っています。

| 種 類 | 法律相談 | 一般相談 |
|-----|----------------------------------|---|
| | (要予約) (1組30分) ☎(082) 285-7278 | (予約不要) |
| 相談員 | 弁護士 | 民生委員児童委員 人権擁護委員 行政相談委員 身体障害者相談員 ※日によって相談員が変わります |
| 相談日 | 第1・3・5金曜日 | 第2・4金曜日 |
| 1 月 | 15日・29日 | 8日・22日 |
| 2 月 | 5日・19日 | 12日・26日 |
| 3 月 | 4日・18日 | 25日 |
| 4 月 | 1日・15日 | 8日・22日 |

こどもなんでも相談

家庭環境や遊びのこと、子どもたちをとりまく生活環境
について、なんでもお気軽にご相談ください。

予約は要りません。

相談員:主任児童委員

日時: 3月11日(金) 午後1時30分～3時30分

場所: 最寄りの会場へお越しください。

- ・ふれあい福祉センター
- ・くすのきプラザ
- ・府中南交流センター

