



さろんちゃん

ふれあい・いきいきサロン



コスモスの会(鶴江2丁目)

みんなで合唱



サロン 緑ヶ丘

みんなで体操



第3水曜サロン(茂陰北)

ときには
外食や遠出も!



瀬戸ハイム1・2丁目サロン

サロン一覧は2ページへ

府中町内 拡大中!!

もくじ

いきいきサロン拡大中!	表紙
いきいきサロン緑ヶ丘発会・サロン一覧	P2
第2回 ふくしくんのちょっと役立つ災害豆知識	P2
高齢者のよろず相談窓口「地域包括支援センターです。」	P3
平成26年度 事業計画(予算)・平成25年度 事業報告(決算)	P4~P5

ボランティアだより(ふれあい祭 報告 他)	P6~P7
障がいのある子どもたちの“夏まつり” 参加者・ボランティア募集!	P7
府中町まごころ銀行・社協会員募集	P8

サロン 緑ヶ丘誕生!

4月10(木)

初回のサロンにはたくさんの方が参加し、楽しいひとときを過ごしました。
また、府中町 町民生活課安心安全室より川上孝之さんを講師に迎え、防災について理解を深めました。



緑ヶ丘集会所

府中町いきいきサロン一覧

※サロンは原則、町内会単位に開催されています

実施町内会	開催日	実施町内会	開催日	実施町内会	開催日
桜ヶ丘	毎月第4(水)	茂陰北	毎月第3(水)	八幡4丁目	毎月第2(月)
清水ヶ丘	毎月第1(火)	大通	毎月第1(土)	浜田4丁目	毎月第2(土)
御衣尾	毎月第3(火)	大崎	毎月第3(土)	柳ヶ丘第1	毎月第4(金)
五反田	毎月第2(土)	沖	毎月第2(水)	柳ヶ丘第2	毎月第1(土)
江本寺	毎月第4(月)	尾首	毎週(月)	柳ヶ丘第3	毎月第2(土)
石井城上	毎月第3(月)	浜田本町	毎月第2(土)	柳ヶ丘第4	随時
石井城下	毎月第2(金)	瀬戸ハイム1・2丁目	毎月第2(水)	柳ヶ丘第5	毎月第4(木)
城ヶ丘	随時	ニュータウン	毎月第2(月)	緑ヶ丘	毎月第3(木)
鶴江1丁目	毎月第4(土)	ニュータウン下区	毎週(金)	千代	毎月第3(金)
鶴江2丁目	毎月第4(水)	瀬戸ハイム4丁目	毎月第1(水)	青崎東	毎月第3(月)
山田	毎月第4(水)	八幡	毎月第3(木)	青崎東サンヒルズ	毎月中旬(水)

サロンのより詳しい情報や、参加・協力については、気軽にお問い合わせください。

(問い合わせ先) 府中町社会福祉協議会 総務課 地域福祉係 ☎ 082-285-7278

第2回

ふくしくんの

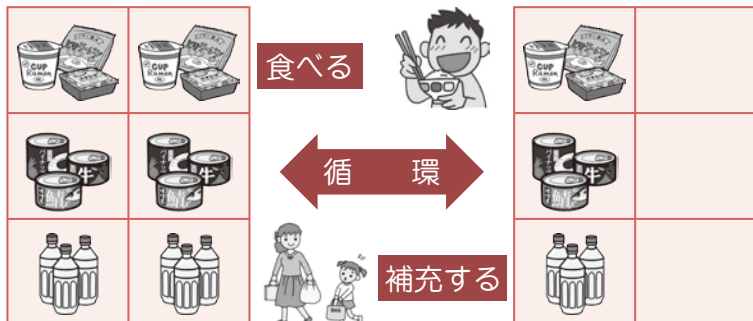
ちょっと役立つ

災害豆知識

このコーナーでは、災害時に役立つ情報を発信していきます。
今回は、非常時の食糧備蓄法「ローリングストック」です。
気づいたら非常食の賞味期限が切れていた! そんな方におすすめです。



ふくしくん



★ローリングストックの方法★

- ①まず普段使う食材を多めに購入し常備します(最低3日分)
- ②普段の生活で古いものから消費し、半分使った時点で、また同じ量を補充します。
- ①②を繰り返す

予告 次回は、家庭でできる地震対策!!・・・お楽しみに

報告 6月19日(木)府中町被災者生活サポートボラネット推進会議を行いました。

ボラネットとは、災害時の「共助」をすすめるネットワーク組織のことです。今回は防災マップを利用して、「府中町で大雨や地震が起きたら!」を想定し、話し合いました。



こんにちは。高齢者によらず相談窓口
地域包括支援センターです。

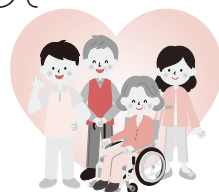
いらっしゃい

なぜ「地域ケア会議」を行うのか? その2

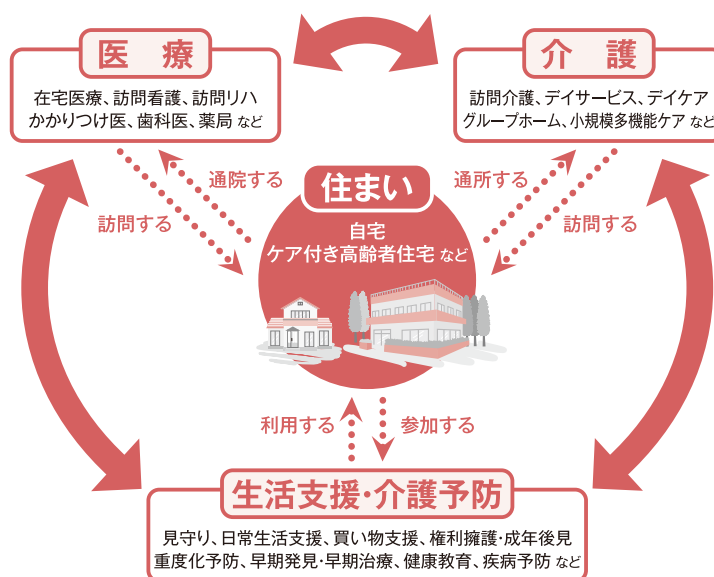
日本は、他国と比べ、非常に速いスピードで、高齢者世帯が増加し続けており、これからの30年で、約1.5倍高齢化が進みます。特に高齢者の1人暮らしや夫婦2人暮らしが増加していきます。

府中町の高齢化は、22.1%と全国平均(24.1%)と比べやや低いですが、団塊の世代が多く、今後、高齢化が急速に進むと予想されます。

誰にでもやがて訪れる“高齢期”を安心して迎えるために「地域包括ケア」があります。



地域包括ケアとは
どこに住んでいても、その人にとって適切なサービスが受けられる地域づくりのこと



地域包括ケアを実現するために、府中町地域包括支援センターでは「地域ケア会議」を行っています。

～具体的には～

- 地域のネットワーク作りのため、多職種で個別事例の検討を行います。
- 個別の検討を通じ、地域課題を発見します。

↓
地域、関係機関のネットワークを作り、適切なサービスが受けられる地域づくりへとつなげていきます。



地域ケア会議の様子

問い合わせ先

府中町地域包括支援センター

☎:(082) 285-7290 FAX:(082) 287-3467

平成26年度 事業計画・予算

住み慣れた地域で安心して暮らしていくためには、生活のさまざまな場面での福祉サービスの提供と充実が必要です。

府中町社会福祉協議会では、高齢者に対する福祉の充実をはじめ、障がいを抱えた方々の社会参加など、様々な福祉の向上に役立てるための事業を展開するとともに、地域を主体とした柔軟な活動を推進します。また、町民が互いに支え合う「安心・安

全」な社会を構築するため、これからも皆様の身近な存在として、各種事業活動を展開してまいります。

平成26年度の主な施策は、次のとおりです。

児童センターの指定管理について

平成26年度から児童センター「バンビーズ」の運営の委託を受けることになりました。これまで培ってきた地域の皆さんとのネットワークを活かし、より地域に密着したものととして事業を展開し、子どもたちの

健やかな成長への一翼を担ってまいります。

地域福祉活動計画について

「地域福祉活動計画」の策定を予定してまいります。

誰もが住み慣れた府中町で、安心していきいきと生活をするためには、地域に根差した相互に助け合う「共助」が必要です。この計画は、その関係づくりを進めるために、社会福祉協議会がおこなっていく今後の事業計画です。

災害に強い安心安全なまちづくり

東日本大震災という未曾有の自然災害の脅威は、私たちの防災への意識を大いに高めるものとなりました。「助け上手」「助けられ上手」の共助のテーマを、普段の生活の中に位置付けるため、町・関係機関・団体等と一緒に、共に防災に取り組んでいく「府中町被災者生活サポートボラネット推進事業」を引き続き実施します。

平成26年度 資金収支予算書

(単位：千円)

勘定科目		予算額
収 入	会費収入	654
	寄附金収入	1,643
	町補助金収入	40,733
	共同募金配分金収入	2,927
	町受託金収入	85,183
	県社協受託金収入	2,451
	貸付事業等収入	1,074
	事業収入	835
	介護保険事業収入	157,042
	障害福祉サービス等事業収入	41,290
	県社協助成金収入	130
	受取利息配当金収入	4
	その他収入	40
	事業活動収入計	334,006
積立預金取崩収入	1,530	
収入合計	335,536	
支 出	本部拠点	35,407
	地域福祉事業拠点	31,714
	資金貸付事業拠点	1,916
	介護事業拠点	93,700
	障害事業拠点	56,734
	施設管理等拠点	23,430
	介護支援拠点	27,240
	地域支援事業拠点	62,257
	事業活動支出計	332,398
	地域支援事業拠点・固定資産取得支出	311
	施設整備等支出計	311
本部拠点積立資産支出	2,827	
積立資産支出計	2,827	
支出合計	335,536	

※平成26年度より新会計に移行しました。



自主財源の確保

近年の少子化・超高齢化、社会経済活動の低迷等、社会問題や生活課題が増す中で、社会福祉協議会は府中町における地域福祉を推進する中核民間団体として、その役割に努めてまいりました。

社会福祉協議会が行う事業活動を支える財源となる「会員会費」について、町民の方々の理解と協力が得られるよう、今後とも地域福祉の情報の発信に積極的に取り組みます。

介護保険サービス・障害福祉サービスの充実

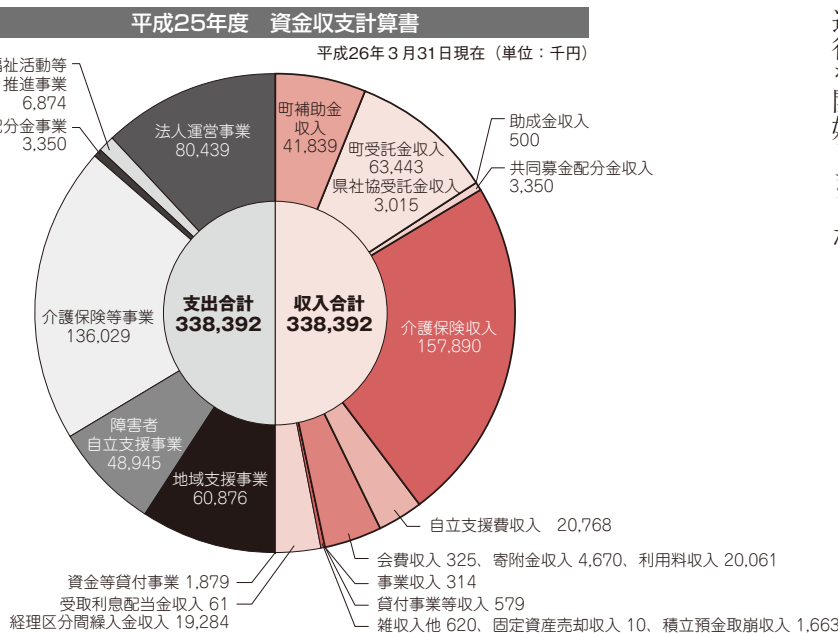
平成12年の介護保険制度の施行以降、高齢社会の住民ニーズに対応し、要介護度の重度化防止や予防の観点から制度改正を繰り返すごとにその充実に努めてまいりました。また、障害福祉サービスにおいては、障がい者（児）へのサービス利用計画作成等新たな制度運用を進めています。



平成25年度 事業報告・決算

安心安全なまちづくり

府中町被災者生活サポートボラネット事業として、町・関係機関・関係団体との推進会議の開催、学区防災訓練へ参加し、顔の見える関係づくりに努めました。また、いきいきサロン移動支援事業として「いくでえ」の運行を開始しました。



地域福祉活動資金(自主財源)の確保

府中町で生活する人々の、地域福祉を推進する中核となる民間団体として、その活動資金となる新会員加入の勧奨に努めました。

介護保険サービス・障害福祉サービスの充実

高齢者、障がい者の在宅サービスの充実のため、対人援助職である介護職員等の資質（ソーシャルスキル）の向上、職場の活性化を目的に、研修会を開催するとともに各種研修会に積極的に参加するなど、専門職として研鑽に努めました。

労働環境と、人材育成

年2回の人事考課を実施し、それぞれの部署で求められる役割や意識を一層高め、実行できるよう努めました。

ふれあい福祉センターの利用と維持管理

平成25年度の本館利用者数は19,712人（対前年比66.9人の増）でした。
ふれあい福祉センターは築16年が経過し、施設・設備の老朽化が進んでいます。そうした中、快適に利用していただくため、特に照明や空調などの設備修繕に努めました。

府 中 町 ボ ラ ン テ



月 日	内 容
8月5日(火)	ひまわりのブローチ作り(要予約) 材料費:200円 持参物:裁縫道具
8月19日(火)	ヘルマンハーブ コンサート♪♪ 出演:朝倉ひろみさん 朝倉英里さん
9月2日(火)	通院用小物入れ作り(要予約) ～保険証、お薬手帳、診察券などが ちょうど入る小物入れを作ります～ 材料費:200円 持参物:裁縫道具
9月16日(火)	チェンバロと龍笛のしらべ ♪～ 出演:チェンバロ…小田郁枝さん 龍 笛…上河内京子さん

*喫茶、パソコン、囲碁、将棋を常設しています。
時 間:午後1時～3時30分
場 所:ふれあい福祉センター 4階 研修室
飲み物代:100円(コーヒー、紅茶、その他)

えほんの玉手箱からの お知らせ

～絵本の読み聞かせ・わらべ歌・手遊びをします～

月 日	内 容
8月18日(月)	「花火が ドーン」 
9月8日(月)	 「おつきさま こんばんは」

時 間:午前10時～11時
場 所:ふれあい福祉センター 4階 視聴覚室
対 象:未就園児とその保護者
参加費:無料(申込不要)

第5回 安芸府中 フライングディスク大会を開催しました!

「がんばって!」とのボランティアの声援を受け、参加者の皆さんは1枚1枚、真剣にディスクを投げ、優勝を競いました。

「フライングディスク」は、誰もが安心してできるスポーツです。来年も開催予定です。お楽しみに!

5月11日(日)



くすのきプラザ大アリーナ

障がいのある子どもたちの

8月23日(土) 夏まつり参加者募集!!

午前10時～午後1時 福寿館大ホール 参加費 200円 要申し込み
(夏の終わりにみんなでゲーム等をして、楽しい思い出を作ませんか?)



ボランティアも
募集中!!

府中町まごころ銀行

お預かりします
あなたの善意を
役立てます地域福祉に

一般寄付預託者

- 健康ふちゅう21 夢プラン
朝ごはんグループ
高石 芳輝 浜田本町
中国新聞府中中販売所 浜田二
吉田 隆 本町二
広島芸能歌謡協会 本町四
城ヶ丘町内会

計 六件

預託頂きました皆様、
誠にありがとうございました。

3月16日～6月30日まで

(敬称略・順不同)

まごころ銀行 感謝状贈呈式



吉田 隆様

(平成26年5月21日)

高額のご寄附をいただきました。

府中町社会福祉協議会 会員募集!

地域福祉活動に貢献いただける方を募集して
ます。

社協の運営やサービスに財政的に協力いただき、
地域福祉活動に間接的に参加していただくものです。
皆さまから寄せられました会費は「誰もが安心して
暮らせる福祉のまちづくり」を進めるための大切な
運営費の一部となっています。

平成25年度 府中町社協会員

ご協力ありがとうございました

- 個人会員 111名
青柳征治 門前俊幸 吉田隆
府中町民生委員児童委員 100名
他 匿名 8名

賛助会員

- ボランティアグループ 65団体
府中町内各団体 7団体
府中町町内会及び自治会 51団体

特別会員

- (社)日本スポーツ吹矢協会 17団体
サービステーションほの花
ほーぷデイサービスセンター・キララ
ソワンハザマ(有)宝間
専門学校福祉リソースカレッジ広島
こすもす邸府中 (株)ニックス
(株)ヒラオカユニ みどり会
茂陰郵便局 青崎東郵便局
えのみや郵便局 鹿籠郵便局
広島鶴江郵便局 板倉文具
広島バルト11 山田整形外科医院
(敬称略・順不同)

種類	対 象
個人会員 1口500円	個人(どなたでも)
賛助会員 1口2000円	町内会、ボランティアグループなど
特別賛助会員 1口5000円	企業や施設、医療機関事業所など

府中町社会福祉協議会

〒735-0023 安芸郡府中町浜田本町5番25号
府中町ふれあい福祉センター内
☎代 (082)285-7278 FAX (082)287-3467
メー ル soumu@akifuchu-shakyo.jp
ホームページ http://www.akifuchu-shakyo.jp

◆総務課

地域福祉係・庶務会計係：☎ (082)285-7278

◆在宅サービス課

居宅介護支援センター：☎ (082)285-7285
相 談 支 援：☎ (082)236-3463
ホームヘルプセンター：☎ (082)285-7923
デイサービスセンター：☎ (082)285-2017

◆地域包括支援センター：☎ (082)285-7290

◆児童センター バンビーズ

〒735-0025 府中町鹿籠1丁目21番3号
☎代 (082)286-3212 FAX (082)286-3213
メー ル bannbi-zu@akifuchu-shakyo.jp
ホームページ http://bannbi-zu.akifuchu-shakyo.jp/

府中町に 障がい福祉について

相談できるところが…

あります!

どんな支援を受ける
事ができるのでしょ
うか?

障害認定を受けたい
けど、どうしたら
いいですか?

家族の依存症に
ついて相談した
いのですが?

友人が精神疾患じゃ
ないかと思うんです
が、どこに相談した
らいいかわからなく
て…

お問い合わせは、左記「在宅サービス課・相談支援」まで