



ボランティア体験・取材

おもちゃ病院



＼ 少しでも「おもちゃ」を直しました。／



車いす修理ボランティア



実際に点検しました。

平成25年8月2日 点検済

参加した子どもたちの感想より

- 車いすは大事なものなんだと分かった。(府中小4年生)
- おもちゃを直したりするのはすごいと思いました。(中央小4年生)
- いろいろな人の役に立つようなボランティアがやってみたいです。(府中小4年生)
- 自分もボランティアになりそうな小さなことに気づき、活動してみたい。(府中中2年生)

夏休み体験学習塾 (小学4年生～中学生対象)

ふれあい学習塾

ボランティアグループを取材し新聞にまとめました。



新聞作成中...



完成!



夏休み体験学習「ふれあい学習塾」報告・・・・・・・・・・P1
 移動支援事業「いくでえ」運行中・平成25年度 府中町社会福祉大会開催
 日本赤十字社募金運動のお礼・創立125周年記念赤十字大会
 無縁仏の供養・・・・・・・・・・・・・・・・・・・・・・・・P2
 高齢者のよろず相談窓口「地域包括支援センターです。」・・・・P3
 府中町認知症の人と家族の会・精神障がい者家族の会・「サロン風」のご案内
 ふれあい・いきいきサロンについて・・・・・・・・・・・・P4

今年の夏にこんなことありました(報告)・・・・・・・・・・P4～5
 「成年後見制度セミナー」「ふれあいん祭」「サマースクール」
 「小学生ふれあい福祉センター見学」
 ボランティアだより・・・・・・・・・・・・・・・・・・・・P6～7
 参加者募集! 「話し相手ボランティア講座」「障がい児・者体力測定」
 「なんでもカフェ」「えほんの玉手箱からのお知らせ」
 「ボランティアグループ紹介」
 府中町まごころ銀行・赤い羽根共同募金・“受講生募集”講座一覧・・・・P8

移動支援事業

「いくでえ」運行中!



移動支援事業「いくでえ」は、おおむね75歳以上で、ふれあいいきいきサロン(p.4参照)参加者等を対象に、現在4つの町内会(桜ヶ丘、清水ヶ丘、城ヶ丘、御衣尾)で実施しています。

車内は、情報交換の場になっており、出会いも生まれています。

利用者からは、「買い物した後、重い荷物を持って坂を上るのがしんどかったので助かるよ。」「病院へ行くのに利用させてもらっています。」との声が届いています。このように、地域の方の外出を支援しています。

運行日 週1回(対象町内会の指定曜日)

運行時間 往路:午前9時30分発(各指定停留場所)
復路:午後0時30分発(サンリブ)

平成25年度 府中町社会福祉大会 開催

■日時 11月16日(土)午前10時～正午

■場所 老人福祉センター福寿館 大ホール

長年にわたり地域福祉の向上に尽力された方々に、感謝の意を表し、表彰式を行います。地域住民が互いに支え合い、安心して暮らす地域社会の実現に向けて、「福祉の町づくりを推進するためには、どうしたらよいか」を考える機会を持つことを目的として記念講演を開催いたします。どなたでも自由に参加することができます。是非ご参加ください。

■内容 ○平成25年度 府中町社会福祉功労者 表彰式

○記念講演 演題「小さな親切 大きな幸せ 社協流 おもてなし術」

講師 広島県社会福祉協議会 地域福祉課長 上田 正之 氏

※手話通訳がついています。駐車場が少ないため、なるべくお車でのご来場は、ご遠慮ください。

日本赤十字社広島県支部

創立125周年記念赤十字大会

平成25年7月3日(水)広島国際会議場フェニックスホールにおいて、開催されました。

式典には、名誉副総裁 高円宮妃殿下もご臨席され、有功章の授与や、赤十字奉仕団等の活動発表がありました。

| | | |
|-----------|----|-------------------------|
| 日本赤十字社感謝状 | 団体 | 府中南公民館書道清南会 代表 桑原 清子 |
| 銀色有功章 | 法人 | 株式会社ハマダ |
| 支部長感謝状 | 個人 | 高瀬 恭子 |

以上の方が、受章されました。(府中町関係分抜粋)

日本赤十字社社資募集運動に
ご協力ありがとうございました

(日本赤十字社広島県支部安芸地区府中町分區)

【平成25年度 日赤社資募集実績額】

5,433,054円(9月5日現在)

皆様から集まった社資は、広島県支部へ送金し、災害救護活動や、医療事業、血液事業の推進、国際活動等に、役立てられます。

無縁仏の
供養

本年も、8月8日(木)に南北町内会連合会の主催により、町長、議長、副町長、教育長、行政関係職員、民生委員児童委員協議会連合会、老人クラブ連合会、東小学校校長、町内会長、社会福祉協議会がお参りました。



こんにちは。高齢者による相談窓口
地域包括支援センターです。

いらっしゃい

地域包括支援センターが みなさんの地域に出張します!

大きなスクリーンや
チラシを持って
伺います!!

Q.どんなことをしてくれるの?

A.地域包括支援センターの紹介や、高齢者やご家族の生活や介護に
役立つ内容をお伝えしています。



たとえば...

少し体を動かしてリフレッシュした後に...

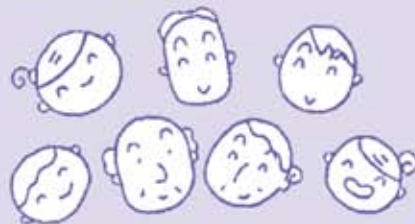
- ・季節に合わせた健康情報(風邪予防・脱水予防など)
- ・介護保険情報(介護保険の申し込みから利用までの流れ)
- ・地域の見守り活動等について

Q.どこに誰が来てくれるの?

A.いきいきサロンや老人会等、地域の集まりに出向きます!

時間 30分~1時間

担当職員 地域包括支援センターの職員
(主任介護支援専門員・社会福祉士・
保健師など)2名が伺います。



お気軽にお申込み下さい

府中町地域包括支援センター

☎(082)285-7290 / FAX(082)287-3467

「コールサービス」を 行っています

65歳以上の一人暮らしの方(町内在住)を対象に
相談員から安否確認の電話をいたします。
(月2回程度)

*このサービスの希望者は、申し込みをしてください。

困っている
ことはない
ですか?



福原相談員

お元気ですか?

【申し込み・問い合わせ】
府中町高齢介護課
高齢者福祉係
☎(082)286-3256

報告

7月27日(土) 成年後見制度セミナー ご参加ありがとうございました。

猛暑の中、大変多くの方々にご参加いただきました。

初めて、「成年後見制度」について話を聞く方も多くいらっしゃいました。講師 山本一志弁護士からの事例を交えた丁寧な説明を受け、「制度についてイメージしやすかった。」「より身近な問題だと感じた。」との声が届きました。

社会福祉士による相談会では、終了時間まで相談が続き、制度への関心の強さを感じました。



今後も様々な周知活動を重ね、法人後見事業をますます充実させていきたいと考えています。

知ってほしい

ふれあい・いきいき サロン



さろんちゃん

身近な地域の中で、老若男女を問わず気軽に集まって楽しく過ごす場のことです。通称「サロン」と呼んでいます。

府中町では町内会単位(現在31ヶ所)で開催され、情報の発信・共有の場となっています。

サロンの立ち上げ相談から運営まで一緒に考え、応援します。

気軽にお問い合わせください。



みんなで頭の体操中…

鶴江1丁目サロンにて

申し込み
問い合わせ

府中町社会福祉協議会(安芸郡府中町浜田本町5-25) 総務課 地域福祉係

☎:(082)285-7278 FAX:(082)287-3467

平日午前8時30分～午後5時30分(土・日・祝日 休み)

府中町認知症の人と家族の会

認知症の介護者等が、お互いに励まし、助け合いながら地域の一員として、福祉の向上を図ることを目的に活動しています。

家族の方との交流・情報交換を行い理解を深め、その家族への援助の仕方などを一緒に考えます。

(定例会)

日時 毎月第4木曜日

午前10時～正午

場所 ふれあい福祉センター 4階
ふれあい相談室

★9/21(土)に「世界アルツハイマーデー」
普及啓発活動をイオンモール府中えんとつ
広場で実施いたしました。

ふちゅう風の会

府中町精神障害者家族会

一人で悩まないで、仲間と出会い、病気について一緒に学びましょう。日頃の家族の悩みや思いを語ってみませんか。

(定例会)

日時 奇数月 第3木曜日

午後1時30分～3時30分

場所 楽会館(府中町本町3-11-9)

対象 精神障害のある人の家族

少しでも気持ちが楽になれるといいね。

「サロン風」のご案内

心の病気に対して関心のある方々が集まり、お互いに情報交換することによって理解し合い、絆を深める場としてサロンを運営しています。

気軽に参加して、気持ちをリフレッシュしませんか?

日時 偶数月 第3木曜日

午後1時30分～3時30分

場所 ふれあい福祉センター 4階 視聴覚室
参加費 50円(お茶代)

ここの夏!!こんなことありました

7月13日(土)~ボランティアの集い~ 「ふれあい祭」開催しました

ふれあい祭は、ボランティア活動への理解ときっかけづくりの場として、ボランティアが中心になって毎年開催しているお祭りです。【来場者数:約500名】



春雨や落雷師匠の「落語&医療講話」



「オープニングセレモニー コーラス」



「AED体験コーナー」



「ステージ発表 韓国舞踊」



「手話体験コーナー」



「子どもボランティア」

初めての
試み!!

★あにきの会(男性料理教室)作の焼きそばは大人気!!あっという間に完売しました。
★10名の子どもたちがボランティアとして参加し、元気よく活動しました。



障がいのある子どもたちの 「サマースクール」実施しました 7月26日~8月31日(計5回)

今年もさをり織りやスポーツ、音楽、料理を体験しました。夏休みの最後には夏祭りを開催し、多くのボランティアとふれあい、楽しい時を過ごしました。



シフォンケーキ作成中!!



夏祭り楽しかったよ!!



魚つりで集中力アップ!

サマースクールは多くのボランティアや協力団体の参加により実施することができました。ありがとうございました。今後も子ども達の成長を見守って頂けることを願っています。

7月9日 施設見学

府中中央小学校4年生107名が、「*ハートビル法」により建築されたふれあい福祉センターを見学しました。
建物にはお年寄りや車いすを利用する方、目や耳の不自由な方が利用しやすいために、様々な工夫がされていることを学びました。
*現在「ハートビル法」は、「バリアフリー新法」に統合されています。



イ ア だ よ り

府中町ボランティアセンター
 (ふれあい福祉センター内)
 〒735-0023
 安芸郡府中町浜田本町5-25
 ☎ (082) 285-7278
 FAX (082) 287-3467

★ ★ ★ 参加者募集 ★ ★ ★

参加費無料

話し相手ボランティア講座

会話をする時の心がけやコツを学び、ボランティア活動や家族とのコミュニケーションに生かしませんか?

新しいことに挑戦したい方、より良い人間関係を築きたい方、参加をお待ちしています。



日時 10月17日(木) 午後1時30分~4時
 場所 ふれあい福祉センター 4階 研修室
 定員 20名(先着順)
 対象 話し相手ボランティア活動に関心のある方
 講師 大下貴子(クリエイト コミュニケーション代表)
 申込締め切り日 10月10日(木)
 主催 傾聴ひなげしの会

参加者・ボランティア募集 / 障がい児・者体力測定

日時 11月23日(土)
 午前9時30分~正午
 場所 福寿館 大ホール
 対象者 障がいのある方



ボランティア 準備・測定補助など、お手伝いいただける方
 内容 握力・上体起こしなど(希望種目のみの測定も可)
 参加費 無料
 持参物 お茶・タオル・室内シューズ(動きやすい服装で)
 主催 府中町障がい児・者スポーツ・レクリエーションをサポートする会



えほんの玉手箱からのお知らせ

~絵本の読み聞かせ・わらべ歌・手遊びをします~

| 日程 | 内容 |
|-----------|--|
| 10月21日(月) | 「おいしいもの つくろ」 |
| 11月18日(月) | 「きのみ みつけ」 |
| 12月16日(月) | 「サンタさんがやってきた」 ※要予約(先着15組) 申込み切12/12(木)まで |

場所 ふれあい福祉センター 4階 視聴覚室
 時間 午前10時~11時
 対象 未就園児とその保護者
 参加費 無料



| 日程 | 内容 |
|-----------|--|
| 10月1日(火) | 七宝焼に挑戦(要予約) 材料費:実費 |
| 10月15日(火) | 朗読劇「あらしのよるに」他 出演:リーでいんぐ・ぐるーぶ麦 |
| 11月5日(火) | フリルマフラー&フリルコサージュ(要予約) 材料費:マフラー300円、コサージュ100円 持ってくる物:6号棒針 |
| 11月19日(火) | なんでもカフェ「7周年記念コンサート」 なんでもカフェプレゼンツ♪ ~アフタヌーンライブ~ ジャズ、ポップス、日本の歌etc... |
| 12月3日(火) | 十二支の置物づくり「馬」(要予約) 材料費 1000円 持ってくる物:裁縫道具 |
| 12月17日(火) | クリスマスコンサート 出演:フレア |

*喫茶 パソコン 囲碁 将棋 常設しています。
 場所 ふれあい福祉センター 4階 研修室
 時間 午後1時~3時30分
 飲み物代 100円(コーヒー、紅茶、その他)



★申し込み・問い合わせは上記ボランティアセンターまで★★★

府中町ボランティア

✿ ボランティアグループ紹介 ✿

◎ パソコン点訳「サークルP」～アフターファイブに活動しています～

依頼された文書の点訳を通して、視覚に障がいのある方の自立を支援しています。

(依頼文書の例・・・取り扱い説明書・問題集・趣味の会誌・仕事に関する書籍など。)

メンバーはミーティングで顔を付き合わせ「楽しく悩んで」います。

アフターファイブの活動で連絡・送付等はメールが主です。

興味を持たれた方、一緒に始めませんか!

メンバーは、視覚障がいのある方との交流により、さまざまな情報をもらっています。😊

活動日 毎月 第1・3火曜日 午後7時～9時
活動場所 ふれあい福祉センター 4階 視聴覚室

サークルPのPは...

パソコン personal computer(パーソナルコンピューター)
パーソン person (人)
ポスト post (情報を提供する)

★ 特別! パソコン点訳講座

11月/毎週金曜日/午後7時～9時(全4回) (詳しくは広報ふちゅう10月号をご覧ください)

◎ 精神保健福祉ボランティア「なのはな」

精神障がい者の理解と、地域生活支援を行います。「府中町ソーシャルクラブ」に協力し、ひと時をともに過ごしながら、温かみを感じてもらえるボランティアを目指しています。

活動日 毎週水曜日 午前10時～午後2時
活動場所 ふれあい福祉センター 5階 介護予防訓練室

★ボランティア協力希望の方は、必ず事前に上記ボランティアセンターまでお問い合わせください。

◎ 車いす 修理ボランティア

府中町社会福祉協議会の貸出用車いすの整備・修理を行うことで、地域に貢献することを目的にしています。車いすを利用される方の安全を縁の下で支える気持ちで取り組んでいます。

活動日 随時
活動場所 ふれあい福祉センター

ふれあい学習塾協力ボランティアの感想(P.1参照)

この度、たくさん子どもたちが参加してくれ、一緒に車いすの不具合部分の点検・修理を行った。真剣な目と好奇心の作業であったが、車いすは、整備・点検されてこそ、利用者が安心して安全に移動することができる大切な福祉用具であるということが理解してもらえたと思う。

子どもたちには、身近なところに車いすを使用している人がいたとき、安全に運転できるようメンテナンスされているかな?と、気配りできるようになってほしい。

◎ 美容ボランティア「コスモス」

安芸美容組合有志のボランティアグループです。外出が難しくても「綺麗でいたい」という気持ちを持つことは自然なことです。そんなみなさんの気持ちを大切に、きれいになるお手伝いをさせていただきます。

★利用をご希望の方・・・対象に制限があります。まずは、上記ボランティアセンターまでお電話ください。

府中町
まごころ銀行

お預かりします
あなたの善意を
役立てます地域福祉に

一般寄附預託者

| | |
|------------|--------|
| 高石 芳輝 | 浜田二 |
| 匿名 | 山田二 |
| 中国新聞府中中販売所 | 浜田本町 |
| 匿名 | 広島市 |
| 匿名 | 瀬戸ハイム二 |
| 桜ヶ丘町内会 | |
| 清水ヶ丘町内会 | |
| 御衣尾町内会 | |
| 城ヶ丘町内会 | |

計 九件

預託頂きました皆様、
誠にありがとうございました。

6月1日～8月31日まで

(敬称略・順不同)



10月1日から
はじまります

赤い羽根共同募金

～ご協力をお願いします～

府中町共同募金委員会

共同募金活動は、国民のたすけあいの精神により、地域で行われる社会福祉活動に必要な資金づくりのためのものです。趣旨にご理解ご賛同いただき募金に協力をお願いいたします。府中町では、平成25年度一般配分金2,850千円を地域福祉活動資金として、事業を展開しています。



こんな地域福祉活動に活用しています

高齢者 障がい児・者 子どもの福祉活動・住民全般 地域の福祉活動
ボランティア活動・育成 など

共同募金会は「地域をつくる市民を応援する共同募金」「共同募金活動の改革」を目指して、市町の共同募金組織をこれまで以上に住民が参加し運営できる「共同募金委員会」に移行しました。地域住民が主体で活動できる組織づくりをしてまいります。

電話・面接・訪問による相談を行っています。

相談支援

障がい者が地域で生活するための相談を行い、自立した日常生活、社会生活ができるよう支援いたします。

ふくしくん



支援内容

- ・障がい者(児)ご本人・ご家族への対応・総合相談
- ・障害福祉サービス等の利用相談・情報提供
- ・ケアマネジメント(サービス利用計画作成)を実施

府中町地域活動支援センターふれあい相談支援事業所
☎(082)236-3463 FAX(082)287-3467

受講生募集!! 一緒に活動をしませんか?

●点訳ボランティア入門講座

9/27～10/25 全金曜日(5回) ★午前10時～正午
(10月からの受講可能です。お問い合わせ下さい。)

●手話ボランティア「ステップアップ講座」

10/2～12/18 全水曜日(12回) ☺午後7時～9時
対象:入門講座終了者 他

●パソコン点訳講座

11/1～11/22 全金曜日(4回) ☺午後7時～9時

●要約筆記ボランティア入門講座

10/23～11/27 全水曜日(6回) ★午前10時～正午
要約筆記とは、聴覚に障がいのある方とのコミュニケーション手段のひとつで「話の内容を書いて伝えること」です。

詳しくは、広報ふちゅう9月号・10月号をご覧ください。

申し込み
問い合わせ

府中町社会福祉協議会(安芸郡府中町浜田本町5-25) 総務課 地域福祉係
☎:(082)285-7278 FAX:(082)287-3467
平日 午前8時30分～午後5時30分(土・日・祝日 休み)