

ふれあいネットワーク

社協だより 第146号

ふれあい府中



2024(令和6)年7月1日発行

発行・編集

社会福祉法人
府中町社会福祉協議会

〒735-0023

広島県安芸郡府中町浜田本町5番25号

☎(082)285-7278 FAX(082)287-3467

メール/soumu@akifuchu-shakyo.jp

ホームページアドレス/http://www.akifuchu-shakyo.jp

「エイジレススン」で脳トレ&筋トレ!



「エイジレススン」は、(株)ウェルウェルの健康運動指導士が考案したさまざまな脳トレや体操を体験できる、府中町との共催講座です。今年度は、お元気サポーターやいきいきサロン代表者の方などを対象に毎月1回開催しています。笑顔があふれるレッスンに、参加された方々からご好評をいただいています。(申し込みは終了しています)

もくじ

エイジレススン	表紙
生活支援コーディネーターの歩み	P 2
高齢者のよろず相談所「地域包括支援センターです」	P 3
令和6年度 事業計画	P 4

令和5年度 事業報告・社協会員	P 5
児童センターだより	P 6
府中町ボランティアだより	P 7
府中町まごころ銀行・ふれあい福祉相談	
こどもなんでも相談・職員募集	P 8

生活支援コーディネーターの歩み

府中町お元気サポーター3級講座 開催しました！



「健康に暮らせる町づくり」・「町民の介護予防」・「人と人がつながる地域づくり」をテーマに、地域の人材を養成する府中町お元気サポーター養成講座。全3回の講座を修了され、15名のお元気サポーターが誕生しました！



今年度の講座の様子

第1回カリキュラム

●オリエンテーション

- 1 地域包括ケアシステムについて
地域包括支援センターの役割
- 2 5年後にも住みたい町づくり
～府中町版「集いの場」の現状と課題～
- 3 高齢者の身体機能と転倒予防



地域包括支援センターによる講義



集いの場で行われるレクを体験

第2回カリキュラム

●オリエンテーション

- 1 府中町版 体力測定
- 2 高齢者の認知症と病態
- 3 筋力向上のメカニズムと
効果的なトレーニング I



オリエンテーション
「^く□に2画足してできる漢字は？」



体力測定の1つ、握力測定の練習



府中町お元気サポーター
公式キャラクター
げんつぱちゃん

第3回カリキュラム

●オリエンテーション

- 1 生活の中でできる認知症予防
- 2 人とつながるコミュニケーション
- 3 府中町お元気サポーター（3級）の役割
アンケート・修了証授与



講義「人とつながるコミュニケーション」



修了証の授与

令和6年度は、3級講座のみの開催です。令和7年度は、3級講座と2級講座の開催を予定しています。来年度の講座の詳細は、改めて広報やホームページ、SNSなどでお知らせします。

スマホ教室開催

時間：午前10時～12時
場所：ふれあい福祉センター
5階 多目的室

こちらの講座は、スマホ初心者・スマホへの買い替えをお考えの方向けの講座です。

※変更の場合あり

※詳細はお気軽にお問い合わせください

《予告》
令和6年
9月25日(水)



各種SNSやってます！

社協のイベントのお知らせなど、随時更新しています。

各種SNSへの
リンクは
こちら▶



子どもから高齢者まで、地域づくりに関するご相談・ご質問等ありましたら、右記の担当までご連絡をお願いします。

生活支援コーディネーター 榎山・畠山
☎(082)285-7278 FAX(082)287-3467

高齢者の

よろず相談所

地域包括支援センターが 町内のグループ活動へ 出張します！

老人会 | いきいきサロン | 女性会 | 町内会 など

介護保険、成年後見制度
認知症、生活上の不安事など
ご希望のテーマに添ってお話しします。



介護保険は
どういう時に
使うの？

府中町近隣には
どんな施設があるの？
違いは何？

元気で過ごす
ための話を
聞きたい！



例えば
30分で

- 1 府中町地域包括支援センターの紹介
- 2 要望のあった内容についての説明
(パソコン、スクリーンを持参して大きな画面で、ご説明させていただきます。)
- 3 質問コーナー等

お気軽に
お問い合わせください。

地域包括支援センターは、高齢者の生活上の心配事や困り事の総合相談窓口です。
保健師、社会福祉士、主任ケアマネジャーが、ご本人、ご家族、地域の方から
のご相談をお受けしています。

問い合わせ

府中町地域包括支援センター
☎(082)285-7290 FAX:(082)285-7292

府中町高齢介護課高齢者福祉係
☎(082)286-3256

令和6年度

事業計画と予算

基本方針

府中町社会福祉協議会は以下を基本方針として掲げ、今年度の事業を推進してまいります。

1. 地域福祉の担い手の育成

- ・社会貢献活動と地域福祉活動とが連携できる仕組みづくり
- ・地域住民の地域福祉活動への参加の機会を拡充

2. 府中町社会福祉協議会の基盤強化

- ・財務規律やガバナンスの強化、法人経営の透明性の確保

3. 地域団体との連携

- ・民生委員児童委員や町内会等の地域関係団体と連携

4. 関係事業との連携

- ・社会福祉法人や福祉施設・団体との関係強化

推進していく事業の内容

地域福祉事業

いきいきサロンなど地域住民による地域福祉活動の支援、ボランティアの育成、社協だより「ふれあい府中」の発行、福祉サービス利用援助事業「かけはし」、ふれあい福祉相談の実施、点訳・朗読奉仕員養成等、共同募金配分金事業など

地域支援事業（地域包括支援センターの運営）

介護予防ケアマネジメント、高齢者の総合相談、権利擁護に関する支援、高齢者虐待への対応、関係機関と連携したネットワークづくりの推進

その他の事業

まごころ銀行運営事業、「マエダハウジング府中町ふれあい福祉センター」の維持管理、民生資金貸付事業、生活福祉資金貸付事業、フォローアップ支援事業、法人後見事業など

介護保険サービス事業

訪問介護サービス、通所介護サービス、居宅介護支援サービス

障害福祉サービス事業

居宅介護サービス、移動支援サービス、生活介護サービス

生活支援体制整備事業

生活支援コーディネーターによる「地域づくり」活動の推進、重層的支援体制移行準備事業、「ためまっぶ府中町」の運営

児童センターの運営

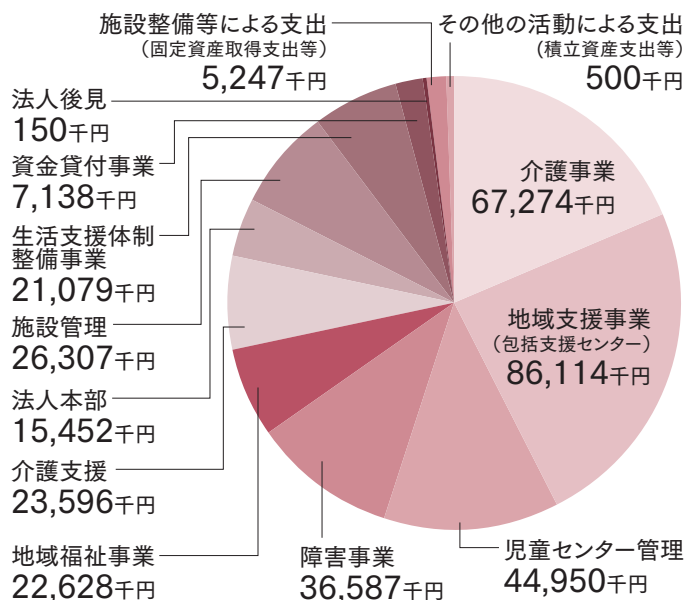
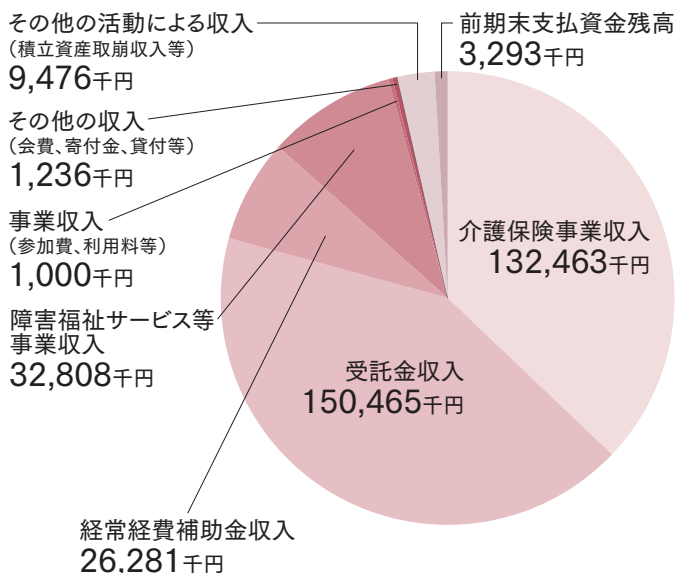
府中町内児童センター2ヶ所（児童センターバンビーズ、児童センターハッピーズ）

収支予算

収入

法人全体予算 357,022千円

支出



令和5年度

事業報告

総務課

- 職員等採用、処遇改善等
- 指定管理施設の運営
 - ・マエダハウジング府中町ふれあい福祉センター
 - ・町内児童センター（バンビーズ、ハッピーズ）

地域福祉課

- 地域住民による地域福祉活動の支援
- ボランティアの育成や活動支援
- 福祉サービス利用援助事業「かけはし」など
- 生活支援体制整備事業
 - ・多様な組織・団体との連携
 - ・地域づくりの推進、集いの場の創出
 - ・地域における支援者の育成など
- 社協だより「ふれあい府中」の発行
- 「ためまっぷ府中町」や各種SNS等を活用した情報発信

在宅サービス課

- 介護保険法に基づく要介護・要支援者に向けた居宅介護支援、訪問介護、通所介護
- 障害者総合支援法に基づく居宅介護や生活介護
- 障害者（児）の移動支援サービス事業

地域包括支援センター

- 介護予防ケアマネジメント事業
- 総合相談支援事業
- 権利擁護事業
- 包括的・継続的ケアマネジメント支援事業



令和5年度 資金収支計算書

(単位；円)

勘定科目		決算額		
事業活動による収支	収入	会費収入	178,500	
		寄付金収入	467,500	
		経常経費補助金収入	21,826,943	
		受託金収入	141,339,564	
		貸付事業収入	66,500	
		事業収入	511,638	
		介護保険事業収入	116,954,571	
		障害福祉サービス等事業収入	31,619,896	
		助成金収入	21,000	
		受取利息配当金収入	1,896	
		その他の収入	268,000	
		事業活動収入計(1)	313,256,008	
		支出	人件費支出	225,124,442
事業費支出	17,952,672			
事務費支出	60,738,303			
貸付事業支出	61,000			
共同募金配分金事業費	1,741,190			
助成金支出	1,215,000			
負担金支出	48,000			
事業活動支出計(2)	306,880,607			
事業活動資金収支差額(3)=(1)-(2)		6,375,401		
施設整備等による収支	収入	施設整備等収入計(4)	0	
		支出	固定資産取得支出	3,710,410
			ファイナンス・リース債務の返済支出	1,425,600
			施設整備等支出計(5)	5,136,010
施設整備等資金収支差額(6)=(4)-(5)		△5,136,010		
その他の活動による収支	収入	積立資金取崩収入	4,270,040	
		その他の活動による収入	296,000	
		その他の活動収入計(7)	4,566,040	
	支出	積立資産支出	12,465,160	
		その他の活動支出計(8)	12,465,160	
その他の活動資金収支差額(9)=(7)-(8)		△7,899,120		
予備費支出(10)		0		
当期資金収支差額合計(11)=(3)+(6)+(9)-(10)		△6,659,729		
前期末支払資金残高(12)		68,480,543		
当期末支払資金残高(11)+(12)		61,820,814		

府中町社会福祉協議会

会員募集!

社協の運営やサービスに財政的にご協力いただき、地域福祉活動に間接的にご参加いただけるものです。

皆さまから寄せられました会費は大切な運営費の一部となっています。

種類	対象
個人会員 1口 500円	個人（どなたでも）
賛助会員 1口 2,000円	町内会、ボランティアグループ、各種団体など
特別賛助会員 1口 5,000円	企業や施設、医療機関、事業所など

株式会社セリオ

特別賛助会員

1団体

他 匿名1団体

府中町女性会

府中町老人クラブ連合会

府中町中部民生委員児童委員協議会

府中町北部民生委員児童委員協議会

府中町中部民生委員児童委員協議会

府中町北部民生委員児童委員協議会

府中町南部民生委員児童委員協議会

府中町中部民生委員児童委員協議会

府中町南部民生委員児童委員協議会

府中町北部民生委員児童委員協議会

府中町中部民生委員児童委員協議会

府中町南部民生委員児童委員協議会

他 匿名 1名

鈴木 武・門前 俊幸・吉田 隆

個人会員

103名

令和5年度 府中町社協会員

賛助会員

53団体

府中町ボランティア協議会所属

府中町町内会及び自治会

府中町北部民生委員児童委員協議会

府中町中部民生委員児童委員協議会

府中町南部民生委員児童委員協議会

府中町北部民生委員児童委員協議会

府中町中部民生委員児童委員協議会

府中町南部民生委員児童委員協議会

府中町北部民生委員児童委員協議会

府中町中部民生委員児童委員協議会

府中町南部民生委員児童委員協議会

府中町北部民生委員児童委員協議会

府中町中部民生委員児童委員協議会

(敬称略・順不同)



児童センター

児童センターとは、子ども達のための自由な遊び場です。子ども達が遊びを通して健やかに育つために、スタッフと地域が一緒になって子ども達を見守っていく場所です。

私たちスタッフは、地域に根ざした子ども達の健全育成と、子育て支援の拠点として親しまれる児童センターを目指しています。

利用対象

- 0歳から18歳までの子どもとその保護者

中高生ボランティア募集!

- 乳幼児見守り
- 絵本のよみきかせ
- 遊びサポーター
- イベントのお手伝い など



地域の方

見守りサポーター募集!

乳幼児行事において、お子さんの見守りをお手伝いしてくださるボランティアさんを募集しています。

乳幼児行事

- ・わくわくひろば
- ・ハピハピ
- ・子育てひろば
- ・ディアママ など



● 児童センターでは、様々な内容のボランティアを募集しています。あなたの得意なことを活かしてみませんか?



詳しくは
お問い合わせください。

児童センターハッピーズ [ハッピー夏祭り2024] ボランティア募集!

7/27
(土)

対 象 小学4年生～高校生

小学生(定員10名)

内 容 お店屋さんの店員
時 間 午後1時～5時

中高生(定員20名)

内 容 お店屋さんの商品作り、
当日の準備、片付け
小学生のサポート 他
時 間 午前10時～午後5時30分

詳しくは、
お問い合わせ
ください。



児童センターバンビーズ

(マイ・フローラ南交流センター内2階)
住所: 安芸郡府中町鹿籠1丁目21番3号
TEL: 082-286-3212
FAX: 082-286-3213
e-mail: bannbi-zu@akifuchu-shakyo.jp
休館日: 毎月第3日曜日、年末年始



バンビーズHP

児童センターハッピーズ

(府中北交流センター内2階)
住所: 安芸郡府中町本町5丁目3番8号
TEL: 082-510-5202
FAX: 082-510-5203
e-mail: happys@akifuchu-shakyo.jp
休館日: 毎月第3月曜日、年末年始



ハッピーズHP

開館時間ともに
午前10時～午後8時

(正午～午後1時は点検の為利用できません)



- ※小学生の利用時間は下記の通りとなっています。
4月～9月は午後5時45分まで
10月～3月は午後4時45分まで
- ※中学生は午後7時まで
- ※高校生は午後8時まで

府中町 ボランティアだより



申し込み、問い合わせ先

府中町ボランティアセンター
 (府中町社会福祉協議会内)
 〒735-0023 府中町浜田本町5番25号
 マエダハウジング府中町ふれあい福祉センター
 ☎(082)285-7278 / FAX(082)287-3467
 ✉chiiki@akifuchu-shakyo.jp

なんでもカフェ

開店 午後1時
 ※第3週の音楽・朗読等の開始は
 午後1時30分
閉店 午後3時30分
場所 ☎ 4階 研修室
飲物代 100円
メニュー コーヒー・紅茶



スタッフ募集中

一緒に活動しませんか?
 見学お待ちしております



月 日	内 容
7月2日(火)	絵手紙・消しゴムはんこ「夏便りを描こう！」 材料費 500円 定員 7名 要申込
7月16日(火)	わがまち府中町で聞く戦争の話 Part2 出演 中国長春への慰霊の旅 橋内 恵美子さん 原爆被爆体験記と原爆詩の朗読 恵村 栄子さん 八歳の記憶「ヒロシマ」 被爆体験証言者 八幡 照子さん
8月	お休み
9月3日(火) 10月1日(火)	古布の小袋 ※2回で完成させます 要申込 材料費 1300円 持参物 裁縫道具 定員 15名
9月17日(火)	歌声カフェ みんなで楽しく歌いましょう! 出演 ハーモニック パル

これまでの古布の作品に未完成のものは
 ありませんか?
 一緒に完成させましょう **要申込**



えほんの玉手箱

月 日	テーマ
7月8日(月)	じゃぶじゃぶ水あそび
8月19日(月)	れいぞうこあけたら…
9月9日(月)	にっこりおつきさん

時 間：午前10時30分～11時
 場 所：☎ 4階 視聴覚室
 対 象：未就園児とその保護者
 定 員：8組 (先着順)
 参加費：無料

要申込

絵本の読み聞かせ
 わらべうた
 手遊びをします

サークルにじ

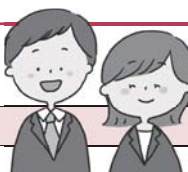
月 日	内 容
7月18日(木)	窓辺を飾るモビールづくり
8月8日(木)	災害について考えてみませんか
9月19日(木)	手形アート


時 間：午前10時～11時 (～11時30分 あそび場開放)
 場 所：☎ 4階 研修室
 対 象：未就園児とその保護者
 定 員：7組 (先着順)
 参加費：無料

要申込

★駐車場には限りがあります。できるだけ公共交通機関でお越しください。☎…マエダハウジング府中町ふれあい福祉センター

令和7年4月採用 職員募集



採用職種	事務職員(社会福祉関係事務)
採用人数	2人程度
資格要件	①昭和55年4月2日以降生まれの人 ②社会福祉士の資格を有している、または取得見込の人 ③基本的なパソコン操作(Word・Excel)ができる人 ④普通自動車運転免許(AT限定可)を有する人
申込受付期間	令和6年7月1日(月)から令和6年7月31日(水)まで 日時:令和6年8月17日(土) 9時~12時 場所:マエダハウジング府中町ふれあい福祉センター 詳しくは、ホームページをご覧ください。
第1次試験	●総務課 ☎(082)285-7278 

デイサービスの介護職員、ホームヘルプサービスの登録ヘルパーを随時募集しています。詳しくはお問い合わせください。

- 府中町デイサービスセンターふれあい ☎(082)285-2017
- 府中町ホームヘルプセンターふれあい ☎(082)285-7923

令和6年5月30日(木)、ライオンズクラブ国際協会336-C地区および広島鯉城、安芸、広島ニュー、広島あさひの各ライオンズクラブと安芸郡四町の社会福祉協議会で、「災害時におけるボランティア支援に関する協定」の調印式を行いました。



ふれあい福祉相談日程表

無料・秘密厳守

■ 金曜日 午後1時30分~3時30分 ■

(場所) マエダハウジング府中町
ふれあい福祉センター



相談したいけれども身近に相談できる相手がいない方、必要な助言や関係機関との連絡調整を行っています。

	法律相談	一般相談
種類	要予約 (1組30分) ☎(082)285-7278	予約不要
7月	5日・19日	26日
8月	2日・30日	9日・23日
9月	6日・20日	13日・27日
10月	4日・18日	11日・25日
相談員	弁護士	民生委員児童委員 人権擁護委員 行政相談委員 身体障害者相談員 ※日によって相談員が変わります

令和6年3月1日、
令和6年5月31日まで受付分(敬称略・順不同)

預託いただきました皆様、
誠にありがとうございました。

ボランティアチームすいれん
匿名 1名

計2件

一般寄付預託者

お預かりします
あなたの善意を
役立てます地域福祉に

府中町まごころ銀行

子どもなんでも相談

家庭環境や遊びのこと、子どもたちをとりまく生活環境について、なんでもご相談ください。予約は要りません。

日時: 7月12日(金)
午後1時30分~3時30分

無料
秘密厳守

相談員: 主任児童委員

場所: 最寄りの会場へお越しください。



- マエダハウジング府中町ふれあい福祉センター 4階
- 府中北交流センター 2階
- マイ・フローラ南交流センター 1階

申し込み・問い合わせ

府中町社会福祉協議会

〒735-0023 府中町浜田本町5番25号
マエダハウジング府中町ふれあい福祉センター
☎(082)285-7278 FAX(082)287-3467
メール soumu@akifuchu-shakyo.jp
ホームページ http://www.akifuchu-shakyo.jp

◆総務課・地域福祉課
☎(082)285-7278

◆児童センターバンビーズ
☎(082)286-3212

◆児童センターハッピーズ
☎(082)510-5202

◆地域包括支援センター
☎(082)285-7290/FAX(082)285-7292

◆在宅サービス課
居宅介護支援センター:☎(082)285-7285
ホームヘルプセンター:☎(082)285-7923
デイサービスセンター:☎(082)285-2017