

ふれあいネットワーク

社協だより 第148号

ふれあい府中

2025(令和7)年1月1日発行

発行・編集

社会福祉法人
府中町社会福祉協議会

〒735-0023

広島県安芸郡府中町浜田本町5番25号

☎(082)285-7278 FAX(082)287-3467

メール/soumu@akifuchu-shakyo.jp

ホームページアドレス/http://www.akifuchu-shakyo.jp

謹賀新年

巳年



府中町デイサービスセンターふれあい
利用者の干支の作品

府中町社会福祉協議会は、
本年も府中町の福祉向上の
ために努力してまいります。
皆様の温かいご支援・ご理解を
よろしくお願い申し上げます。

府中町社会福祉協議会
職員一同



contents

新年のご挨拶 表紙
社会福祉大会・令和6年度社会福祉功労者表彰 ... P2
高齢者のよろず相談所 P3
生活支援コーディネーターの歩み P4

福祉体験学習・スマこね報告 P5
府中町ボランティアだより P6~7
府中町まごころ銀行・ふれあい福祉相談
子どもなんでも相談・会員募集・ヘルパー募集 ... P8

令和
6年度

府中町社会福祉大会 開催

11月29日（金）マエダハウジング府中町ふれあい福祉センターにおいて、多年にわたり地域福祉の向上にご尽力いただいた28名の方々に敬意を表し、表彰状と記念品を贈呈しました。



記念講演



演題「認知症になってもならなくても暮らせる町づくり」

認知症の人が日常生活の中で安心感が得られるように、地域の人々が理解を深め、どのようなサポートが必要なのかを考えるきっかけをいただきました。



山本 正彦 氏
(社会福祉士)

おめでとうございます

府中町社会福祉協議会会長表彰 受章者

● 民生委員児童委員

三宅 廣子 浅野 恒子 原田 智子
児玉 哲

● 町内会役員

平井 美佐子 玉田 健一 久保田 剛
沖 博明 小村 寛 大石 初枝
土井 三千生 島田 勇二 吉村 康弘

● 社会福祉関係団体役員

高山 厚子
● 社会福祉施設関係者
新潟 直喜 砂盛 恵理子 東 美保
橋本 由美子 濱本 唯 佐々木 有子
中島 香代 三浦 祥子 寄江 美乙
馬庭 祐子 多田 邦子 佐藤 勝子

● 社会福祉事業奉仕者

栗栖 洋子 萩 信子

● 全国社会福祉協議会会長表彰 受章者

● 民生委員児童委員

木下 勝美

● 広島県社会福祉協議会会長表彰 受章者

● 社会福祉施設関係者

田中 優子 白井 賢 新潟 直喜
井上 稲子 門脇 留美子

● 社会福祉事業共助者

大下 芙紗子

● 社会福祉事業共助団体

サークル「にじ」
布絵本「ぴっぴ」
なんでもカフェ

(順不同・敬称略)

高齢者の

よろず相談所



高齢者虐待とは

身体的虐待

- 叩く、つねる、殴る、蹴るなど暴力をふるう
- 乱暴な扱いをする

心理的虐待

- 威圧的な行動や態度で脅しや侮辱を与える
- 怒鳴る、無視する

介護や世話の放棄・放任 (ネグレクト)

- 食事や飲み物を与えない
- 入浴させない
- 必要なサービスを制限する

経済的虐待

- 日常生活に必要な金銭を渡さない
- 所持金や年金を本人の合意なしに使用する

性的虐待

- 性的な行為を強要する
- 着替えやすい等の理由で下着や裸のまま放置する

セルフ・ネグレクト

自分の生活環境や栄養状態が客観的に悪化しているのに周囲からの干渉を受け入れない状態

虐待をする人には「虐待をしている」という自覚がない場合が多く「言うことをきかないから仕方ない」など考えていることもあります。介護に追い詰められていることもあります。相談者の秘密は厳守いたします。「もしかして?」と思ったら迷わずご相談ください。

地域包括支援センター主催

住民向けセミナーを開催します!!



知ってもらいたい
認知症



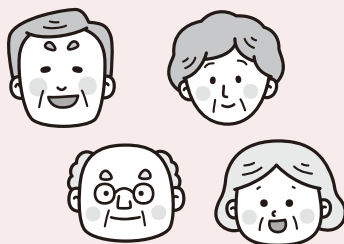
もっと知ってもらいたい
高齢者の権利擁護

日時 令和7年2月27日(木)
午後2時~3時

会場 くすのきプラザ 1F ギャラリー

内容

- 地域包括支援センターのご紹介
- 認知症について
- 高齢者虐待について



<お問い合わせ・お申し込み>
府中町地域包括支援センター
☎(082)285-7290
FAX(082)285-7292

問い合わせ

府中町地域包括支援センター
☎(082)285-7290 FAX:(082)285-7292

府中町高齢介護課高齢者福祉係
☎(082)286-3256

生活支援コーディネーターの歩み

各小学校区で「まちづくり座談会」開催中！



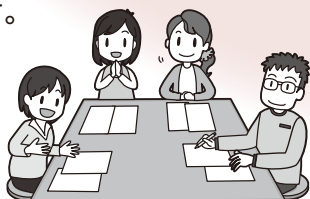
平成30年から、マエダハウジング府中町ふれあい福祉センターにて、府中町お元気サポーターのみなさまにお集まりいただき開催してきた「まちづくり座談会」。今年度はふれあい福祉センターを飛び出し、各小学校区で座談会を開催しています！



各地域住民のみなさまをはじめ、町内の事業所の方々にもご参加いただき、各地域の特徴や課題を出し合いました。

また、次年度以降も座談会を継続することを踏まえ、小学校区ごとの座談会の名前を話し合い、決定しました。

1月には、府中南小学校区の座談会が初めて開催されます。どのようなお話が出てくるのか楽しみです。



府中北小学校区
「そうじゃそうじゃの座談会」



府中東小学校区
「あげくらどしたん会」



府中小小学校区
「かっぽかっぽの座談会」



府中中央小学校区
「はちの子わいわい座談会」

令和6年度 スマホボランティアアドバイザー誕生！



講義の様子

講座の最後に相談会を開催



昨年に引き続き、スマホボランティアアドバイザー育成講座を開催しました。今年度は10名の方が受講され、講座を修了されました。

今後はアドバイザーのみなさんによる相談会を、随時開催していく予定です。スマホに関するちょっとした疑問を、解消しませんか？

シニアのための初心者向けスマホ講座を開催します

日時 令和7年2月26日（水）

午前10時～12時

場所 マエダハウジング府中町ふれあい福祉センター

5階 多目的室

定員 20名（要申込・先着順）

ソフトバンク株式会社の
スマホアドバイザーによる
スマホ講座を開催します！

講座の際は体験用スマホを利用します。
他社携帯をお使いの方もご参加いただけます。



子どもから高齢者まで、地域づくりに関するご相談・ご質問等ありましたら、右記の担当までご連絡をお願いします。

生活支援コーディネーター 榎山・畠山
☎(082)285-7278 FAX(082)287-3467

福祉体験学習

府中中央小学校と府中北小学校の3年生が **福祉体験学習** を行いました。
ボランティアグループの方々や、府中町特養相談員連絡会「FMC」のみなさんにご協力いただきました！

府中中央小学校



9/24火
点訳体験



11/11月
高齢者
疑似体験



11/12火
アイマスク
体験



11/19火
手話体験



12/4水
要約筆記
体験

府中北小学校



10/17木
点訳体験



11/11月
高齢者
疑似体験

子どもたちは、「障がい」や「福祉」について実際に体験し、各体験でコミュニケーションの方法、声かけやサポート方法などを学びました。

ハロウィンキッズフェスタ

「秋の魔法の大冒険」を開催！

10月13日（日）に広島文教大学のボランティアグループ「スマこね」のみなさんが企画されたイベントを行いました！

代表からのひとこと



参加者の皆様はもちろん、私たち「スマこね」も楽しめるイベント作りを大切にしています。今回は季節を感じられるハロウィンをテーマにして秋の思い出になるようなゲームや工作を行いました。



スマこねイベント開催のお知らせは、社協公式SNSで随時発信しています！

社協公式SNS



動く玉入れ



アクセサリ作り



借り物競争

アだより



申し込み、問い合わせ先

府中町ボランティアセンター
 (府中町社会福祉協議会内)
 〒735-0023 府中町浜田本町5番25号
 マエダハウジング府中町ふれあい福祉センター
 ☎(082)285-7278 / FAX(082)287-3467
 ✉chiiki@akifuchu-shakyo.jp

府中音訳・朗読グループ「クローバー」

結成 昭和49年4月

所属メンバー 27名

定例会 第2金曜 午前10時～12時

場所 4階 研修室

活動内容

文字情報を音声化し、録音したもの(デージー図書)を視覚障がいの方に提供する活動をしています。「広報ふちゅう」「町議会だより」「ふれあい府中」他、本(小説やエッセイ)など…
 毎年2月に「音訳・朗読ボランティア講座」を開催しています。

活動日 録音の活動は随時

場所 4階 録音室

10月18日(金)

年一回、デージー図書の利用者(リスナー)の方々と交流会を開催しています。

今回は50周年記念ということで盛大に盛り上がりました。



メンバーによる群読「100万回生きたねこ」



えほんの玉手箱

月日	テーマ
1月20日(月)	ゆきやこんこ
2月17日(月)	はるよこい
3月17日(月)	ガンバリマン

時間：午前10時30分～11時
 場所：4階 視聴覚室
 対象：未就園児とその保護者
 定員：8組(先着順)
 参加費：無料

要申込



絵本の読み聞かせ
 わらべうた
 手遊びをします

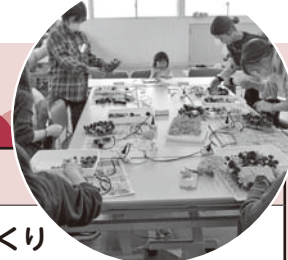


サークルにじ

月日	内容
1月16日(木)	おひなさまづくり
2月20日(木)	開催・内容等については SNSやホームページ ポスター掲示でお知らせします。
3月13日(木)	

時間：午前10時～11時(～11時30分 あそび場開放)
 場所：4階 研修室
 対象：未就園児とその保護者
 定員：7組(先着順)
 参加費：無料

要申込



★駐車場には限りがあります。できるだけ公共交通機関でお越しください。

マエダハウジング府中町ふれあい福祉センター

府中町ボランティア

なんでもカフェ

開店 午後1時
※第3週の音楽・朗読等の開始は
午後1時30分

閉店 午後3時30分

場所 ☎ 4階 研修室

飲物代 100円

メニュー コーヒー・紅茶



スタッフ募集中

一緒に活動しませんか？
見学お待ちしております



第1週 〈創作の様子〉



月 日

令和7年
1月7日(火)

内 容

お休み

1月21日(火)

琴の調べ「新春に寄せて」

出 演 琴友会

曲 目 かぞえうた・春の七草
日本のわらべ唄・小倉山 ほか

【1回目】

2月4日(火)

たたらで創りましょう

2回で完成させます。

※2回とも参加できる方に限ります。

作 品 お皿や小鉢

指 導 つばき陶房

費 用 700円

定 員 8名

持参品 エプロン、雑巾

場 所 府中公民館 創作室

時 間 午後1時30分～3時30分

(時間・場所がいつもと異なります)

要申込



2月18日(火)

**ルーマニア生まれの民族楽器パンフルートの
やさしい音色をお届けします**

出 演 広島パンフルート愛好会

3月18日(火)

ビオラとチェロのデュオを！

出 演 まるこめっこ

4月1日(火)

ハンドタオルで作るペットボトル入れ

費 用 330～550円

定 員 15名

持参品 裁縫道具

要申込

第3週 〈音楽・朗読等の様子〉

『華麗なるマリンバの響き』18周年記念コンサート

11月19日(火)

記念コンサートにふさわしい華やかで、素敵なマリンバの魅力にひきこまれました。



大下 枝里子さん (ピアノ) 石原 有希子さん (マリンバ) 浅田 真生さん (マリンバ&パーカッション)

府中町まごころ銀行

お預かりします
あなたの善意を
役立てます地域福祉に

一般寄付預託者

匿名 3名

計3件

預託いただきました皆様、誠にありがとうございました。

令和6年9月1日
令和6年11月30日まで受付分敬称略順不同

ふれあい福祉相談日程表

無料・秘密厳守

■ 金曜日 午後1時30分～3時30分 ■

【場所】マエダハウジング府中町
ふれあい福祉センター



相談したいけれども身近に相談できる相手がない方、必要な助言や関係機関との連絡調整を行っています。

	法律相談	一般相談
種類	要予約 (1組30分) ☎(082)285-7278	予約不要
1月	17日・31日	10日・24日
2月	7日・21日	14日・28日
3月	7日・21日	28日
相談員	弁護士	民生委員児童委員 人権擁護委員 行政相談委員 身体障害者相談員 ※日によって相談員が変わります

子どもなんでも相談

家庭環境や遊びのこと、子どもたちをとりまく生活環境について、なんでもご相談ください。予約は要りません。

無料
秘密厳守

日時：3月14日(金)

午後1時30分～3時30分

相談員：主任児童委員

場所：最寄りの会場へ
お越しください。



- マエダハウジング府中町ふれあい福祉センター 4階
- 府中北交流センター 2階
- マイ・フローラ南交流センター 1階

府中町社会福祉協議会 会員募集!

社協の運営やサービスに財政的にご協力いただき、地域福祉活動に間接的にご参加いただけるものです。皆さまから寄せられました会費は大切な運営費の一部となっています。

種類	対象
個人会員 1口 500円	個人(どなたでも)
賛助会員 1口 2,000円	町内会、ボランティアグループ、各種団体など
特別賛助会員 1口 5,000円	企業や施設、医療機関、事業所など

ヘルパー募集

ホームヘルプセンターの登録ヘルパーを随時募集しています。詳しくはお問い合わせください。



府中町ホームヘルプセンターふれあい
☎(082)285-7923

申し込み・問い合わせ

府中町社会福祉協議会

〒735-0023 府中町浜田本町5番25号
マエダハウジング府中町ふれあい福祉センター
☎(082)285-7278 FAX(082)287-3467
メール soumu@akifuchu-shakyo.jp
ホームページ http://www.akifuchu-shakyo.jp

◆ 総務課・地域福祉課
☎(082)285-7278

◆ 児童センターバンビーズ
☎(082)286-3212

◆ 児童センターハッピーズ
☎(082)510-5202

◆ 地域包括支援センター
☎(082)285-7290/FAX(082)285-7292

◆ 在宅サービス課
居宅介護支援センター：☎(082)285-7285
ホームヘルプセンター：☎(082)285-7923
デイサービスセンター：☎(082)285-2017