

ふれあいネットワーク

社協だより 第151号

ふれあい府中



2025(令和7)年10月1日発行

発行・編集

社会福祉法人
府中町社会福祉協議会

〒735-0023

広島県安芸郡府中町浜田本町5番25号

☎(082)285-7278 FAX(082)287-3467

メール/soumu@akifuchu-shakyo.jp

ホームページアドレス/https://akifuchu-shakyo.jp/

赤い羽根共同募金



10月1日、全国一斉にスタート!



じぶんの町を良くするしくみ。

ご理解・ご賛同をいただき、募金活動へのご協力をお願いいたします。

府中町共同募金委員会

もくじ

赤い羽根共同募金 10月1日スタート!.....表紙
新会長就任ご挨拶・赤い羽根実績報告 P2
社会福祉大会のご案内 P3
ホームページ新しくなりました
生活支援コーディネーターの歩み P4

高齢者のよろず相談所 地域包括支援センター ... P5
府中町ボランティアだより P6~7
無縁仏お参り・府中町まごころ銀行・ふれあい福祉相談
子どもなんでも相談・ヘルパー募集 P8



新会長就任 ご挨拶

この度、会長に就任いたしました小濱です。
 皆さんはどんな時にほっとした気分になりますか。
 毎日忙しかったり、大変なことがあったりする中で、この人の顔を見ると安心する、なんだかこの人と話していると穏やかな気持ちになる、この人がそばに居てくれるだけでほっとする、そんなことはありませんか。
 そんな人と人との小さなつながりが、人を元気にしたり、幸せにしたりするのではないのでしょうか。
 社会福祉協議会は、住民が主体となって、いろいろな関係者の協力の下で、誰もが安心して暮らせる「福祉のまちづくり」を目指しているところです。町民の皆さんがつながりながら、一緒に安心して暮らせる府中町を作っていけたらと思っています。
 皆さまからの一層のご支援、ご協力をお願い申し上げます。

新役員紹介

よろしくお願いいたします。



- | | | |
|------------|--------|--------|
| 会 長 | 小濱 樹子 | |
| 副会長 | 小笠原 胖 | 小田 賢太郎 |
| 理 事 | 鎌田 克己 | 門前 俊幸 |
| | 字室 礼子 | 寺田 れい子 |
| | 中本 孝弘 | 古田 幸子 |
| | 小代 桜 | |
| 監 事 | 竹中 鉦一郎 | 舛木 明子 |
| 評議員 | 篠永 君代 | 金子 研二 |
| | 江原 四郎 | 竹野 聖吾 |
| | 稲見 幸美 | 中野 賢太 |
| | 根木 文彦 | 小早川 美江 |
| | 阿部 和子 | 川本 勝志 |
| | 三好 実 | 山口 浩二 |

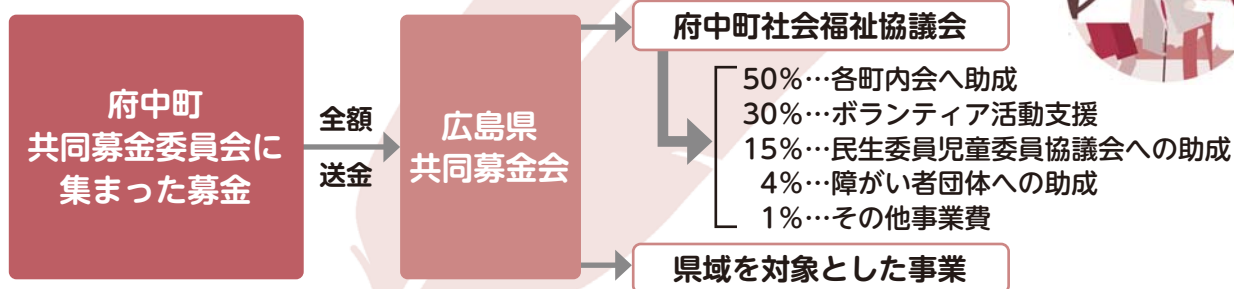
(順不同・敬称略)

任期 会長・副会長・理事・監事は約2年。評議員は約4年。

赤い羽根共同募金

令和6年度、府中町では**3,501,068円**の募金が集まりました。ご協力ありがとうございました。そのうち、**1,410,275円**を府中町社会福祉協議会の令和7年度事業費として配分されました。こちらの配分金は、町内会で行われる福祉活動や、ボランティア活動、高齢者・障がい者等の支援活動に役立てられています。

共同募金の使い道



赤い羽根共同募金とは

共同募金は、戦後間もない昭和22(1947)年に、市民が主体の民間運動として始まりました。当初、戦後復興の一助として、被災した福祉施設を中心に支援が行われ、その後、法律（現在の「社会福祉法」）に基づき、地域福祉の推進のために活用されてきました。
 社会の変化のなか、共同募金は、誰もが住み慣れた地域で安心して暮らすことができるよう、さまざまな地域福祉の課題解決に取り組む民間団体を応援する、「じぶんの町を良くするしくみ。」として、取り組まれています。

令和
7年度

府中町社会福祉大会のご案内

日時 令和7年11月28日（金）午前10時～12時**場所** マエダハウジング府中町ふれあい福祉センター 5階 多目的室

長年にわたり地域福祉の向上にご尽力された方々に感謝の意を表し、表彰式を行います。
また、地域住民が互いに支え合い安心して暮らせる府中町であるためにはどうしたらいいのかを考える機会を持つことを目的として、記念講演を開催いたします。
どなたでも自由に参加することができますのでぜひご参加ください。

内容

○令和7年度 府中町社会福祉功労者表彰

○記念講演 **演題** 「地域の魅力を再発見！

みんなでつくる福祉とまちのブランディング」

講師 ひと創研 堀中 嶽水 氏

日本メンタルヘルス協会認定 心理カウンセラー



！ ホームページが新しくなりました！

スマホからも見やすく、情報をもっと身近に！
情報を見やすく、わかりやすくお届けするために、
府中町社会福祉協議会のホームページをリニューアルしました！

<https://akifuchu-shakyo.jp/>

📱 SNSでも情報発信しています！

私たちは、ホームページのほかにも、以下のSNSやためまっぷ府中町でも活動情報を発信中！

📱 QRコード を読み取って、ぜひフォロー&お気に入り登録をお願いします♪

これからも、地域のつながりと元気をお届けしていきます！

● Instagram



● Facebook

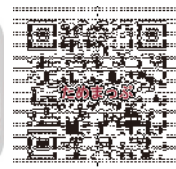


● note



📱 ためまっぷ府中町

府中町社会福祉協議会では「ためまっぷ府中町」を運営しています。
ふれあいの場や講座など、身近な地域の情報を地図で見られます！
ぜひご覧になってみてください！



生活支援コーディネーターの歩み

地域を元気に！ エイジレスサポーターが活躍中！

地域の健康づくりを支えるため、6月に「エイジレスサポーター養成講座」を実施し、多くの地域の方々にご参加いただきました。この講座では、脳トレやレクリエーション、体操などの実践に加え、それらを地域の皆さんにわかりやすく伝えるための技術も学びました。

現在、講座を修了されたサポーターの皆さんは、地域住民を対象に開催されている「エイジレススクール」で、運営やプログラム進行をサポートしています。

エイジレススクールでは、脳トレや簡単な体操、レクリエーションなどを取り入れ、楽しみながら心と体の健康づくりに取り組んでいます。参加者同士の笑顔あふれる交流の場となっており、地域に活気をもたらしています。

「エイジレススクール」は、まだ若干名の空きがございます。ご興味のある方は、ぜひお気軽にお問い合わせください！

今後も、地域を元気にするこのような取り組みにご注目ください！

※「エイジレス」とは、“年齢にとらわれずに、いきいきと自分らしく過ごす”という考え方です。エイジレススクールは、そんな前向きな暮らしを地域で応援する場です。



\\ スマホ講座を開催します! //

日時 令和7年11月26日(水)

初級編 午前10時～12時

上級編 午後1時30分～3時30分

場所 マエダハウジングふれあい福祉センター
5階 多目的室

① 初級編はスマホ初心者の方、
上級編はスマホの扱いに慣れた方
向けの講座です。

② 事前にお申込みの上、ご参加ください。



地域福祉課・新入職員紹介

チャームポイントは？

猫背

特技！

小1～高2までサッカーを
していました。

好きなテレビ番組は？

ジブリが大好きです。

地域のお役に立てるよう、
笑顔と元気
フットワークの軽さで
頑張ります！



遠矢 (とつや)

趣味は？

映画をみること

特技！

茶道部でした！お茶をたてれます。

マイブーム！

休みの日に朝早く起きて
飼っている犬の散歩に行くこと。

まだまだ至らない点ばかり
ですが地域に貢献でき
るよう精一杯頑張ります。



木本 (きもと)

地域の「黒子」として頑張ります！ 皆様どうぞよろしくお願いいたします。

子どもから高齢者まで、地域づくりに関するご相談・
ご質問等ありましたら、右記の担当までご連絡を
お願いします。

生活支援コーディネーター 榎山・畠山
☎(082)285-7278 FAX(082)287-3467

高齢者の

よろず相談所



高齢者を狙う悪質な消費者トラブルに注意してください

親心を逆手に取った
卑劣な手口…

よくあるトラブル

電話でお金を
要求されることは
ありません！

オレオレ詐欺

息子や孫を名乗るものから電話があり、お金を要求してくる。



対策

「+1」「010」「末尾が0110」などは国際電話です。**着信拒否設定に！**

なりすまし

警察官を名乗るものから連絡があり、理由を付けてお金を要求される。

対策

あやしいと感じたら相手の所属、名前、内線番号などを確認し、**必ず一度電話を切って、最寄りの警察署へ。**

1人で判断せず家族や警察に相談しましょう！

点検商法

事業所が「無料点検に来た」と言ってお訪問し、「工事をしないと危険」などと言って商品・サービスを契約させる。

対策

複数の業者から見積もりを取る。
契約して8日以内ならクーリングオフ制度で契約解除ができます！

投資詐欺

SNSを通じて「必ずもうかる」などと言って、投資アプリや個人口座にお金を振り込ませる。



対策

投資先が実在しているか確認する。
「必ずもうかる」投資は存在しません！

高齢者は判断能力が低下し、被害を受けていると認識していないこともあります

気づき

高齢者のちょっとした生活の変化や異変にきづく

声かけ

問い詰めずに寄り添った声掛けを

相談

地域包括支援センター
消費生活センターへ相談

問い合わせ先

府中町地域包括支援センター
府中町浜田本町5番25号(福寿館となり)
(マエダハウジングふれあい福祉センター内2階)

☎(082)285-7290
FAX(082)285-7292


府中町ボランティ

なんでもカフェ

開 店 午後1時
 ※第3週の音楽・朗読等の開始は
 午後1時30分
 閉 店 午後3時30分

場 所 ☎ 4階 研修室
 飲物代 200円
 メニュー コーヒー・紅茶

月 日	内 容
10月21日 (火)	朗読劇 出 演 リーでいんぐぐるーぶ「麦」 演 目 でたらめ経、鶴の笛 三つの宝、ほか
11月4日 (火)	レジンでおしゃれなストラップを 作りましょう 材料費 250円 要申込 定 員 10名 
11月18日 (火)	なんでもカフェ19周年記念コンサート 歌のバイキング in 府中 出 演   くにし 珠萌さん (ソプラノ) 岡井 良枝さん (ピアノ) 曲 目 いのちの歌、里の秋、オペラアリア ほか 場 所 ☎ 5階 多目的室

月 日	内 容
12月2日 (火)	花飾りの可愛い帽子のブローチ 材料費 200円 持参物 裁縫道具、手拭き用タオル 定 員 15名 要申込 
12月16日 (火)	笑顔あふれるクリスマスコンサート 出 演 スマイル・トーン 長野 里美さん (ピアノ・歌) 喜馬 真紀子さん (キーボード) 田中 寿子さん (フルート) 令和8年1月6日(火)はお休みです

スタッフ募集中

一緒に活動しませんか。!



どなたでも
参加できます☆




えほんの玉手箱

月 日	テーマ
10月20日(月)	さつまのおいも
11月17日(月)	どんぐりころころ
12月15日(月)	みんなでクリスマス会


時 間：午前10時～11時
 場 所：☎ 4階 視聴覚室
 対 象：未就園児とその保護者
 参加費：無料

絵本の読み聞かせ
わらべうた
手遊びをします




毎月、季節ごとの絵本やペー
 プサート、手遊びをしてみんな
 などで楽しんでいきます。
 親子で一緒に、絵本の世界を
 楽しんでもらえたらうれしい
 です。

サークルにじ

月 日	内 容
10月16日(木)	ハロウィンの壁かけ作り 
11月20日(木)	ミニリース作り
12月18日(木)	SNS・ホームページ・ポスターでお知らせします。

時 間：午前10時～11時 (～11時30分 あそび場開放)
 場 所：☎ 4階 研修室
 対 象：未就学児とその保護者
 定 員：7組 (先着順) 参加費：無料 **要申込**



0～2歳の子どもたちが、遊
 び場で遊んだり、モノ作りを
 しているお母さんのもとへ
 行ったりして、楽しく過ごし
 ています。リフレッシュの場
 になればうれしいです。

★駐車場には限りがあります。できるだけ公共交通機関でお越しください。

☎…マエダハウジング府中町ふれあい福祉センター

アだより



申し込み、問い合わせ先

府中町ボランティアセンター
(府中町社会福祉協議会内)
〒735-0023 府中町浜田本町5番25号
マエダハウジング府中町ふれあい福祉センター
☎(082)285-7278 / FAX(082)287-3467
✉ chiiki@akifuchu-shakyo.jp

職場体験

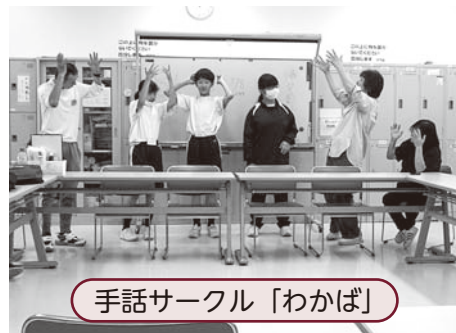
6月、府中緑ヶ丘中学校(2名)と府中中学校(3名)の2年生が、社会福祉協議会での学びの一つとして、ボランティア活動に参加されました。



ビデオボランティア



要約筆記グループ「うさぎ」



手話サークル「わかば」

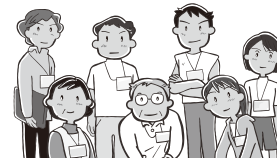


「おもちゃ病院」



府中音訳・朗読グループ「クローバー」

活動の意義を見直す良い機会になりました。私たちが学びの多い時間で、元気をもらいました
ボランティア一同



【主催】スポレク・サポート会

第16回

安芸府中障がい児・者 フライングディスク大会開催しました。



スポレク・サポート会

【定例会】第4水曜日
午後1時30分～4時

【場所】☒ 視聴覚室
地域で暮らす障がいのある方が豊かに過ごせるよう、身体を動かす機会を企画しています。

6月29日(日)

選手たちの真剣なまなざしに感動しました。応援する声や笑顔が会場にあふれていて、とてもあたたかい雰囲気でした。

無縁仏合同供養式典を 執り行いました

身寄りのないまま亡くなられた方々が埋葬されている「府中町無縁墓地（山田墓苑内）」が府中町山田にあります。8月7日、町長をはじめ、北部と南部の町内会連合会会長などにご列席いただき、厳かな雰囲気の中、故人の冥福を祈りました。



ふれあい福祉相談日程表

無料・秘密厳守

■ 金曜日 午後1時30分～3時30分 ■

〔場所〕

マエダハウジング府中町ふれあい福祉センター

相談したいけれども身近に相談できる相手がない方、必要な助言や関係機関との連絡調整を行っています。



	法律相談	一般相談
種 類	要予約（1組30分） ☎(082)285-7278	予約不要
10月	3日・17日・31日	10日・24日
11月	7日・21日	14日・28日
12月	5日・19日	26日
1月	16日・30日	9日・23日
相談員	弁護士	民生委員児童委員 人権擁護委員 行政相談委員 身体障害者相談員 ※日によって相談員が変わります

令和7年6月1日～
令和7年8月31日まで受付分敬称略順不同

預託いただきました皆様、誠にありがとうございました。

西村 明
匿名 2名

計3件

一般寄付預託者

お預かりします
あなたの善意を
役立てます地域福祉に

府中町まごころ銀行

子どもなんでも相談

家庭環境や遊びのこと、子どもたちをとりまく生活環境について、なんでもご相談ください。予約は要りません。

日 時：12月12日(金)

午後1時30分～3時30分

相談員：主任児童委員

場 所：最寄りの会場へお越しください。

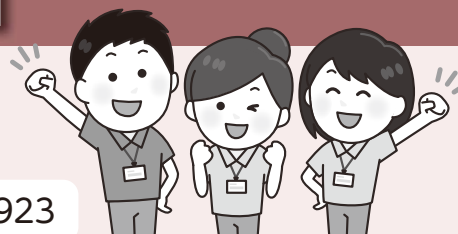
無料
秘密厳守

- マエダハウジング府中町ふれあい福祉センター 4階
- 府中北交流センター 2階
- マイ・フローラ南交流センター 1階

ヘルパー募集

登録ヘルパーを随時募集しています。
詳しくはお問い合わせください。

府中町ホームヘルプセンターふれあい ☎(082)285-7923



申し込み・問い合わせ

府中町社会福祉協議会

〒735-0023 府中町浜田本町5番25号
マエダハウジング府中町ふれあい福祉センター
☎(082)285-7278 FAX(082)287-3467
メール soumu@akifuchu-shakyo.jp
ホームページ https://www.akifuchu-shakyo.jp

- ◆ 総務課・地域福祉課 ☎(082)285-7278
- ◆ 児童センターバンビーズ ☎(082)286-3212
- ◆ 児童センターハッピーズ ☎(082)510-5202

- ◆ 地域包括支援センター ☎(082)285-7290 / FAX(082)285-7292
- ◆ 在宅サービス課
居宅介護支援センター：☎(082)285-7285
ホームヘルプセンター：☎(082)285-7923
FAX(共通)：(082)236-3463