



げんサポこみゆにてい、 はじまりました!



生活支援コーディネーター
榎山

府中みどり園
小代施設長

拠点となる小規模多機能ホーム 府中みどり園にて

府中町社会福祉協議会と府中町お元気サポーターが
運営する、ふらっと立ち寄れる交流の場ができました!
詳しくは2ページをご覧ください。



府中町お元気サポーター
キャラクター げんつばちゃん ▶

＼ 人と人のつながりで地域を創る /

生活支援 コーディネーターの歩み

府中町お元気サポーターが中心となって運営する交流の場、
『げんサポこみゆにてい』が6月からスタートしました！

誰もが気軽に立ち寄ることができ、「出会い」「話し合い」「助け合い」の場になることを目的としています。

来られる方、かかわる方によって表情が変わる場でもありますので、いろいろな方に来ていただきたいです。

●府中町お元気サポーターとは？

府中町お元気サポーター養成講座の修了者のことです。通称『げんサポ』と呼んでいます。地域において「健康的に暮らせる町づくり」・「町民の介護予防」、そして「人と人とがつながる地域づくり」を目指す仲間です。

第1回目は**6月26日**に開催。
続く第2回目は**7月24日**に開催されます。
どうぞお気軽にお立ち寄りくださいませ。

げんサポこみゆにてい(申込不要)

日時：毎月第4月曜日 10時～15時
場所：小規模多機能ホーム府中みどり園
(府中町浜田2丁目3-25)



＼「住民を主役」にする3つの場 /

出会いの場

住民同士がコミュニケーションを通して相互に学べる場

.....
誰もがいつでも気軽に集まれる場所

話し合いの場

協働の活動を通して、日常の困りごとを話せるきっかけの場

.....
助け合いのきっかけが生まれる場所

助け合いの場

困りごとを話せるなどのきっかけから、お互いに助け合える場

.....
日常的な助け合いにつながる場所



こちらのお部屋で開催します。

子供から高齢者まで、地域づくりに関するご相談・ご質問等ありましたら、右記の担当までご連絡をお願いします。

社会福祉法人 府中町社会福祉協議会
生活支援コーディネーター 榎山(ならやま)

☎(082)285-7278 FAX(082)287-3467

高齢者の

よろず相談所

認知症を知ろう

「認知症」とは、さまざまな脳の病気によって脳の神経細胞の働きが徐々に低下することで、認知機能(記憶、判断力など)が低下し、社会生活に支障をきたした状態をいいます。

認知症とよく似た状態(うつ、せん妄)や、認知症の状態を引き起こす体の病気もいろいろあるため(甲状腺機能低下症など)、早期に適切な診断を受けることが大切です。

日常生活でいつもと異なる言動、気づきが認知症の発見につながります。



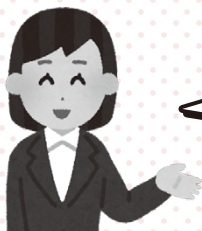
CHECK!!

気づきのチェックポイント

- 同じことを何度も聞く
- 伝言したことがうまく伝わらない
- 電車・バスで乗る駅や降りる駅がわからない
- 通帳、印鑑、財布などをよく失くし、家族が盗ったという
- 電化製品の使い方がわからない
- 好きだった趣味の活動をしなくなる
- 鍋を焦がす、ガスの火を消し忘れる、水道の水を出しっぱなしにする 等

ご存じですか?若年性認知症

認知症は、一般的には高齢者に多い病気ですが、65歳未満で発症した場合は、「若年性認知症」となります。認知症は、だれもがなりうる病気と考えられています。



地域包括支援センターは介護や介護サービスに関する相談窓口です。お気軽にご相談ください。

問い合わせ

府中町地域包括支援センター
☎(082)285-7290 FAX:(082)285-7292

府中町高齢介護課高齢者福祉係
☎(082)286-3256

令和5年度 事業計画と予算

基本方針

府中町社会福祉協議会は以下を基本方針として掲げ、今年度の事業を推進してまいります。

1. 地域福祉の担い手の育成

- ・社会貢献活動と地域福祉活動とが連携できる仕組みづくり
- ・地域住民の地域福祉活動への参加の機会を拡充

2. 社会福祉協議会の基盤強化

- ・財務規律やガバナンスの強化、法人経営の透明性の確保

3. 地域団体との連携

- ・民生委員児童委員や町内会等の地域関係団体との連携

4. 関係事業との連携

- ・社会福祉法人や福祉施設・団体との関係強化

推進していく事業の内容

地域福祉事業

いきいきサロンなど地域住民による地域福祉活動の支援、ボランティアの育成、社協だより「ふれあい府中」の発行、「かけはし」、ふれあい福祉相談の実施、点訳・朗読奉仕員養成の実施、共同基金配分金事業など

地域支援事業(包括支援センターの運営)

介護予防ケアマネジメント、高齢者の総合相談、権利擁護に関する支援、高齢者虐待への対応、関係機関と連携したネットワークづくりの推進

まごころ銀行運営事業、法人後見事業、「府中町ふれあい福祉センター」の維持管理など

介護保険サービス事業

訪問介護サービス、通所介護サービス、居宅介護支援サービス

障害福祉サービス事業

居宅介護サービス、移動支援サービス、生活介護サービス

生活支援体制整備事業

生活支援コーディネーターによる「地域づくり」活動の推進、「みんなのまちの掲示板ためまっふ府中町」の実施

児童センターの運営

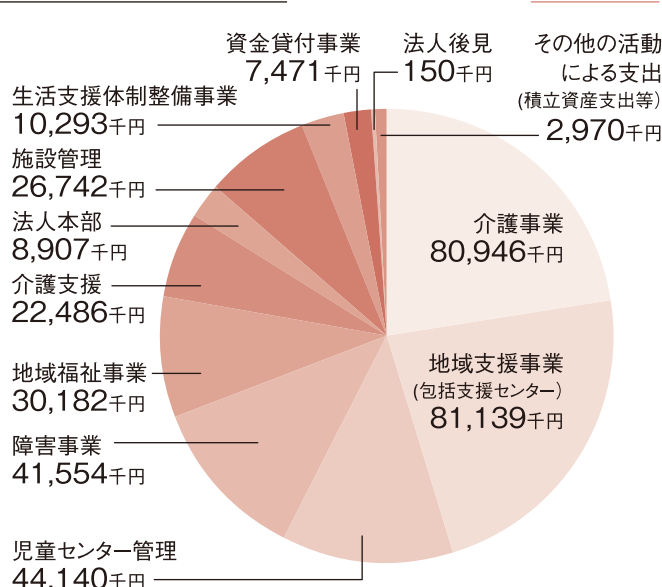
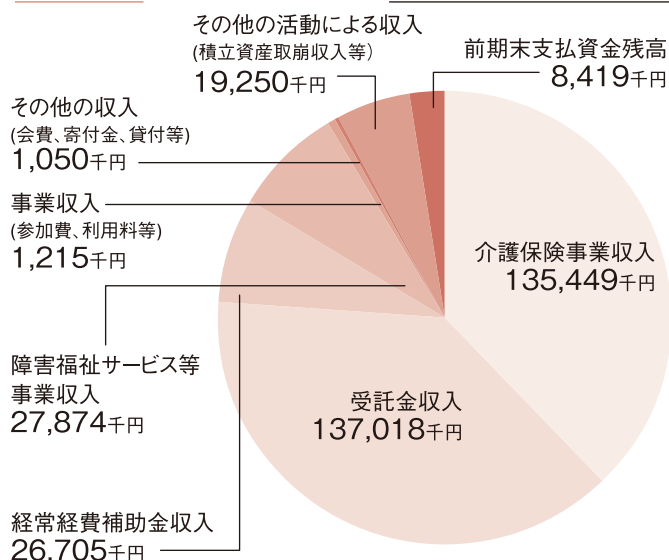
府中町内児童センター2ヶ所の運営(児童センターバンビーズ、児童センターハッピーズ)

収支予算

収入

法人全体予算 356,980千円

支出



令和4年度

事業報告

1 社会福祉事業について

当会活動の広報、地域住民による地域福祉活動の支援、ボランティア育成や福祉サービス利用援助事業「かけはし」、ふれあい福祉相談(毎週金曜日)等、行いました。

介護保険サービス事業や障害福祉サービス事業では、介護保険法に基づく訪問介護や通所介護サービス、障害者総合支援法に基づく居宅介護や生活介護サービス等をそれぞれ実施しました。また、児童センターでは親子・児童生徒向けの行事や地域ぐるみの活動を行い、利用者や学校、地域との関係づくりに努めました。

2 公益事業について

施設管理事業では、「マエダハウジング府中町ふれあい福祉センター」の管理運営を行い、介護支援事業では、利用者ができる限り自宅で自立した生活を送ることができるよう支援を実施しました。

地域支援事業では、高齢者が住み慣れた地域でその人らしい生活を継続できるよう、府中町地域包括支援センターによる総合相談などの包括的支援業務を行いました。

また、生活支援体制整備事業では、生活支援コーディネーターが多様な団体と連携した地域づくりを推進、Webサービス「ためまっぷ府中町」やSNSを活用した情報発信に取り組みました。

3 その他の事業について

福祉人材育成のための実習生の受け入れや町立中学校の職場体験学習への協力、日赤活動資金募集、赤い羽根共同募金募集を行いました。

生活福祉資金貸付事業は特例貸付の申請期間が令和4年9月30日まで延長され、長引く新型コロナウイルス感染症の影響や物価高騰により生活に困窮する人の相談支援を行いました。

令和4年度 資金収支計算書

(単位:円)

勘定科目		決算額
事業活動による収支	収入	
	会費収入	176,000
	寄付金収入	1,111,631
	経常経費補助金収入	26,660,848
	受託金収入	129,137,985
	貸付事業収入	61,000
	事業収入	385,816
	介護保険事業収入	119,194,965
	障害福祉サービス等事業収入	25,928,119
	助成金収入	25,000
	受取利息配当金収入	12,333
	その他の収入	145,000
	事業活動収入計(1)	302,838,697
支出		
人件費支出	228,265,449	
事業費支出	17,023,589	
事務費支出	57,055,098	
貸付事業支出	59,500	
共同募金配分金事業費	1,669,211	
助成金支出	1,109,000	
負担金支出	48,000	
事業活動支出計(2)	305,229,847	
事業活動資金収支差額(3)=(1)-(2)	△ 2,391,150	
施設整備等による収支	収入	
	施設整備等収入計(4)	0
	支出	
	固定資産取得支出	684,970
ファイナンス・リース債務の返済支出	1,986,000	
施設整備等支出計(5)	2,670,970	
施設整備等資金収支差額(6)=(4)-(5)	△2,670,970	
その他の活動による収支	収入	
	積立資金取崩収入	8,157,846
	その他の活動収入計(7)	8,157,846
	支出	
積立資産支出	9,739,267	
その他の活動支出計(8)	9,739,267	
その他の活動資金収支差額(9)=(7)-(8)	△ 1,581,421	
予備費支出 (10)	0	
当期資金収支差額合計(11)=(3)+(6)+(9)-(10)	△6,643,541	
前期末支払資金残高(12)	75,124,084	
当期末支払資金残高(11)+(12)	68,480,543	

府中町社会福祉協議会

会員募集!

社協の運営やサービスに財政的にご協力いただき、地域福祉活動に間接的にご参加いただけるものです。皆さまから寄せられました会費は大切な運営費の一部となっています。

種類	対象
個人会員 1口 500円	個人(どなたでも)
賛助会員 1口 2,000円	町内会、ボランティアグループ 各種団体など
特別賛助会員 1口 5,000円	企業や施設、 医療機関、事業所など

株式会社セリオ

特別賛助会員

1団体

(敬称略・順不同)

府中町女性会

府中町老人クラブ連合会

府中町北部民生委員児童委員協議会

府中町中部民生委員児童委員協議会

府中町南部民生委員児童委員協議会

府中町北部民生委員児童委員協議会

府中町内会及び自治会

府中町ボランティア協議会所属

府中町内会及び自治会

府中町北部民生委員児童委員協議会

府中町中部民生委員児童委員協議会

府中町南部民生委員児童委員協議会

府中町北部民生委員児童委員協議会

府中町中部民生委員児童委員協議会

府中町南部民生委員児童委員協議会

他 匿名 1名

鈴木 武・門前 俊幸・室野 拓男

個人会員

104名

賛助会員

53団体

令和4年度 府中町社協会員

イ ア だ よ り

活動する事ができました。

申し込み、問い合わせ先
 府中町ボランティアセンター
 (府中町社会福祉協議会内)
 〒735-0023
 府中町浜田本町5番25号
 ☎(082)285-7278
 FAX(082)287-3467
 ✉ chiiki@akifuchu-shakyo.jp



コロナ禍で制限されて
 いましたが、やっと
 歌えるようになりました!

みんな仲良く、
 楽しくやっています!!

元気の源は歌うこと!
 生きがいになってます。

グループ名: コーロ・シャルール

結 成: 昭和63年8月 (35年目)
 所属メンバー: 19名
 活動日時: 第2・4火曜 午後1時~3時半
 場 所: ふれあい福祉センター5階 多目的室

メンバー募集中です

コロナ禍で3年間、開催されていなかった『シニアコーラスフェスティバル』に参加することを目標に、新しい歌の練習に励んでいます。
 平均年齢、**86歳**。
 元気に楽しく活動しながら、府中町にコーラスの文化を広めていきたいです。

えほんの玉手箱

月 日	テーマ
7月10日(月)	みずあそび
8月21日(月)	すいかくんがね
9月11日(月)	おつきみ

時 間: 午前10時30分~11時
 場 所: ふれあい福祉センター4階 研修室
 対 象: 未就園児とその保護者
 定 員: 8組 (先着順)
 参加費: 無料

要申込

絵本の読み聞かせ
 わらべうた
 手遊びをします

サークルにじ

月 日	テーマ
7月20日(木)	お絵かき布バックをつくろう ※こちらで用意した布バックにお絵かきします。
8月17日(木)	あそび場開放 ※手作り布おもちゃや折り紙もあります。
9月21日(木)	久しぶりのプラバン ※キーホルダーをつくります。

時 間: 午前10時~11時
 場 所: ふれあい福祉センター4階 研修室
 対 象: 未就園児とその保護者
 定 員: 7組 (先着順) 参加費: 無料

要申込

テーマに合わせた
 モノづくりを
 します。

※新型コロナウイルス感染症の感染状況によっては、中止となる場合があります。

府中町ボランティア

5月から、やっと館内で



結成1年目から参加しています。

素敵なピアノの伴奏に心惹かれています！

声を出すのは、健康にいい！
ストレス発散です。

みんなに会えるのが
楽しいです。

メンバー
募集中です


グループ名：音楽の泉

結 成：平成17年4月(19年目) 所属メンバー：20名
活動日時：第2金曜 10:00～12:00
場 所：ふれあい福祉センター5階 多目的室

自分たちが楽しむだけでなく、コーラスの楽しさや癒しを、たくさんの方に届けていきたいと思っています。地域の介護施設などから、依頼を受けてコーラスの活動をしています。



なんでもカフェ

	月 日	内 容
時間：午後1時～3時30分 場所：ふれあい福祉センター4階 研修室 要予約  〈おことわり〉 先着順となります。申し込みいただいた時点で定員になっていることもあります。 ※飲み物等の提供は行いません。	7月4日(火)	同時開催 [2回目] 和布のきんちゃく袋 ※[1回目]6月6日(火)参加された方 これまでの古布の作品に未完成のものはありますか？ 一緒に作品を完成させましょう。
	8月1日(火)	絵手紙「大好きな人に絵手紙を描こう！」 材料費：500円 定員：10名 夏休み！子どもたちもどうぞ！消しゴムハンコも作れます。
	9月5日(火) 10月3日(火)	陶芸体験「小皿を創ってみませんか」 ※2回で完成させます ※2回とも参加できる方に限ります。 [1回目] 9月5日(火) 粘土をこねて作品作り 場 所：4階研修室 持参物：タオル(2枚) [2回目] 10月3日(火) 絵付け 場 所：府中公民館 1階創作室(道具の関係で場所が変わります。) 講 師：つばき陶房会員 材料費：700円 持参物：タオル(2枚)・エプロン 定 員：7名



★駐車場には限りがあります。できるだけ公共交通機関でお越しください。

府中町社会福祉協議会では、次の職員を募集しています。
詳しくは、お問い合わせいただくか、ホームページをご覧ください。



令和5年10月1日採用予定 職員募集

申込期間：7月3日(月)から7月21日(金)まで
第一次試験日：8月5日(土)

採用職種	社会福祉士	主任介護支援専門員
受験資格	昭和58年4月2日以降生まれの人 (40歳未満)	昭和38年4月2日以降生まれの人 (60歳未満)
採用予定数	3人	1人

●総務課 ☎(082)285-7278

嘱託職員・非常勤職員等の募集

地域福祉課

●社会福祉主事(嘱託職員)
☎(082)285-7278



府中町デイサービスセンターふれあい

●介護職員(非常勤)
☎(082)285-2017

府中町ホームヘルプセンターふれあい

●登録ヘルパー
☎(082)285-7923

ふれあい福祉相談日程表

無料・秘密厳守

■ 金曜日 午後1時30分～3時30分 ■

〔場所〕マエダハウジング府中町
ふれあい福祉センター



相談したいけれども身近に相談できる相手がない方、
必要な助言や関係機関との連絡調整を行っています。

種類	法律相談	一般相談
	(要予約) (1組30分) ☎(082)285-7278	(予約不要)
7月	7日・21日	28日
8月	4日・18日	25日
9月	1日・15日・29日	8日・22日
10月	6日・20日	13日・27日
相談員	弁護士	民生委員児童委員 人権擁護委員 行政相談委員 身体障害者相談員 ※日によって相談員が変わります

預託頂きました皆様、
誠にありがとうございました。
令和5年3月1日
令和5年5月31日まで受付分(敬称略順不同)

計4件

一般寄付預託者
城ヶ丘むつみ会
門前俊幸
ケアセンターふたば
匿名 1名
城ヶ丘
緑ヶ丘
浜田

お預かりします
あなたの善意を
役立てます地域福祉に

府中町まごころ銀行

子どもなんでも相談

家庭環境や遊びのこと、子どもたちをとりまく生活環境について、なんでもお気軽にご相談ください。予約は要りません。

日時：7月14日(金)
午後1時30分～3時30分

無料
秘密厳守

相談員：主任児童委員

場所：最寄りの会場へお越しください。



- マエダハウジング府中町ふれあい福祉センター 4F
- 府中北交流センター 2F
- マイ・フローラ南交流センター 1F

申し込み・問い合わせ

府中町社会福祉協議会

〒735-0023 府中町浜田本町5番25号
☎(082)285-7278 FAX(082)287-3467
メール soumu@akifuchu-shakyo.jp
ホームページ http://www.akifuchu-shakyo.jp

◆総務課・地域福祉課
☎(082)285-7278

◆児童センターバンビーズ
☎(082)286-3212

◆児童センターハッピーズ
☎(082)510-5202

◆地域包括支援センター
☎(082)285-7290/FAX(082)285-7292

◆在宅サービス課
居宅介護支援センター：☎(082)285-7285
ホームヘルプセンター：☎(082)285-7923
デイサービスセンター：☎(082)285-2017