

ふれあいネットワーク

社協だより 第141号

# ふれあい府中

2023(令和5)年4月1日発行

発行・編集

社会福祉法人  
府中町社会福祉協議会

〒735-0023

広島県安芸郡府中町浜田本町5番25号

☎(082)285-7278 FAX(082)287-3467

メール/soumu@akifuchu-shakyo.jp

ホームページアドレス/http://www.akifuchu-shakyo.jp

## 行ってみよう! やってみよう!



ふれあい・  
いきいきサロン



ボランティア活動  
(えほんの玉手箱)



ボランティア活動  
(おもちゃ病院)



お元気サポーターで  
体操づくり



もくじ

行ってみよう!やってみよう!.....表紙  
府中町社会福祉協議会の紹介.....P2~3  
ボランティア・サロン紹介.....P4  
お元気サポーター養成講座.....P5

府中町ボランティアだより.....P6~7  
府中町まごころ銀行・ふれあい福祉相談  
子どもなんでも相談・会員募集.....P8

高 齢 者 の

**E 2F | 府中町地域包括支援センター**

よろず相談所

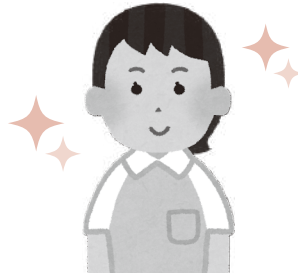
保健師・主任ケアマネジャー・社会福祉士などの専門職が、高齢者の生活全般の悩みや相談に対して、サービスの紹介や解決のための支援をします。

認知症の人の介護ってどうしたらいいの？

足の力が弱ってしまってどうしよう…

体操をしたいけど、地域に教室があるのかな？

高齢者のさまざまな相談に応じます！



問い合わせ

☎(082)285-7290 FAX(082)285-7292

**F 3F | 府中町デイサービスセンターふれあい・府中町生活介護事業所ふれあい**

高齢者や障がい者に、入浴や食事などの支援や、創作活動、レクリエーションなどの日中活動を日帰りで行うサービスです。利用者が笑顔になれる支援を心がけています。



季節感のある作品づくり

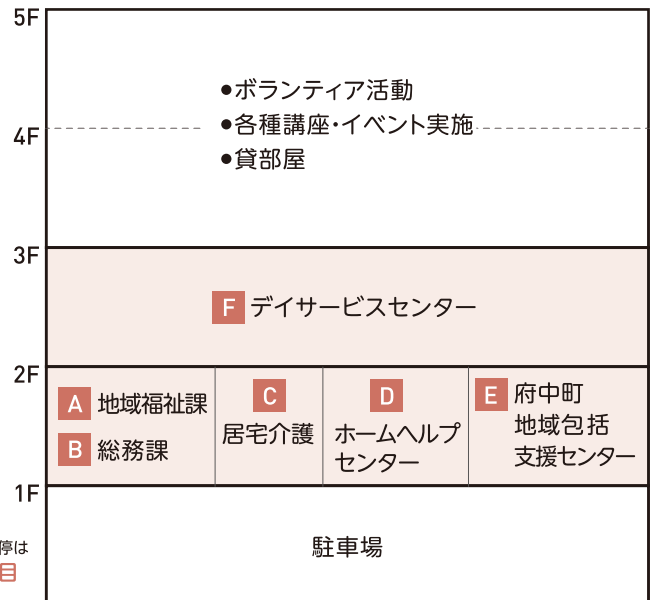


楽しいレクリエーション

問い合わせ

☎(082)285-2017

■アクセスマップ





# 府中町社会福祉協議会って こんな仕事をしています！

## A 2F | 地域福祉課

### ■ 地域福祉係

ボランティア活動の推進、いきいきサロンの支援、ふれあい福祉相談など地域福祉の推進のための事業を行っています。



### ■ 生活支援係

生活支援コーディネーターが、地域住民と共に支え合いの仕組みを作ります。人材育成やつながりづくりなど各種講座の開催、WEB掲示板「ためまっぷ府中町」の運営などを行っています。



問い合わせ

☎(082)285-7278

## B 2F | 総務課

マエダハウジング府中町ふれあい福祉センターの管理、4・5階のお部屋の貸出などを行っています。



問い合わせ

☎(082)285-7278

## C 2F | 府中町居宅介護支援センターふれあい

ケアマネジャーが介護保険サービスを利用するために必要な要支援・要介護認定の代行申請やケアプランの作成を行い、サービス事業者や利用者との連絡調整や相談援助を行います。

相談業務は訪問、来館、電話等で行っています。



問い合わせ

☎(082)285-7285

## D 2F | 府中町ホームヘルプセンターふれあい

高齢者や障がい者が住み慣れた自宅で安心して暮らせるように、生活援助(調理、洗濯、掃除、買い物など)、身体介護(食事、入浴、排泄介助など)のサービスを行います。

在宅での暮らしを支えるため調理や掃除など一緒に行います。



問い合わせ

☎(082)285-7923

## ボランティア活動やサロンに参加してみませんか？

### ボランティア活動・講座など

ボランティア協議会には28団体が所属しており、様々な活動を行っています。各種ボランティア養成講座や、イベントも開催しています。  
(※グループ一覧はP6～7に掲載)



音訳朗読ボランティア講座



おもちゃ病院



えほんの玉手箱

### ふれあい・いきいきサロン

身近な地域の中で気軽に集まって楽しむ場です。おしゃべりを楽しんだりゲームをしたり、時には日常生活に役立つ講座も開催されています。

2月14日(火) 浜田2丁目いきいきサロン

社会福祉協議会職員と実習生が訪問し、レクリエーションで盛り上がりました！(右写真)



問い合わせ

ボランティア活動やサロンの情報、ご相談について  
お気軽にお問い合わせください

地域福祉課

☎(082)285-7278

## 5月は赤十字運動月間です

日本赤十字社は、国内の災害救援活動を始め、国際赤十字の一員として海外における緊急支援や開発援助など、様々な救援活動を展開し国内外から寄せられる期待と要請にお応えできるよう、たゆまぬ努力を続けています。

令和5年度も5月1日から、町内会を通じて会員および活動資金の募集を行います。ご協力よろしく申し上げます。

各地に被害をもたらした各種災害の被災者のために、義援金・救援金を随時受付しています。現在募集中の国内義援金・海外救援金については、右のQRコードからどうぞ。

または  で検索！



問い合わせ

日本赤十字社広島県支部安芸地区府中町分区  
(府中町社会福祉協議会 地域福祉課内)

☎(082)285-7278

# 令和5年度 府中町お元気サポーター 養成講座のお知らせ



平成29年9月から開講している「府中町お元気サポーター養成講座」。  
これまで約60名のお元気サポーターが誕生し、  
町内にて活動されています。  
今年度は3級、2級に続き、1級の養成講座も開催します!



## Q どんな人が対象?

A 府中町にお住まいの方で町づくりや健康づくりに関心のある方

## Q 講座の主な内容は?

- A
- 生活の中でできる認知症予防
  - こんな時どうする?介護保険
  - 筋力向上のメカニズムと効果的なトレーニング
  - 5年後にも住みたいまちづくり など

【講師】 大学教授・作業療法士・薬剤師  
歯科衛生士・管理栄養士 他



## Q いつ開催するの?

A 3級養成講座は令和5年5月、3級修了者対象の「2級養成講座」は9月、  
2級修了者対象の「1級養成講座」は令和6年2月に開催予定です。

### 3級養成講座のご案内

下記の日程で開催予定です。場所等の詳細は、町広報や府中町社会福祉協議会ホームページ、公式SNSでお知らせします。

第1回 5/17(水)・第2回 5/24(水)・第3回 5/31(水) 13:30~16:30

- 3回すべてに参加された方へ修了証をお渡しいたします。
- 新型コロナウイルスの感染状況により、講座を中止する場合がございます。



公式SNSへのアクセスは↑  
こちらからどうぞ!

### 問い合わせ

子どもから高齢者まで、地域づくりに関するご相談・ご質問等  
ありましたら、右記の担当までご連絡をお願いします。

生活支援コーディネーター 榎山 (ならやま)  
☎(082)285-7278 FAX(082)287-3467



# イ ア だ よ り

申し込み、問い合わせ先

府中町ボランティアセンター  
 (府中町社会福祉協議会内)  
 〒735-0023  
 府中町浜田本町5番25号  
 ☎(082)285-7278  
 FAX(082)287-3467  
 ✉chiiki@akifuchu-shakyo.jp

	グループ名(結成年月)	定例会	活動拠点	活動内容	
子ども・子育て応援隊	保育ボランティア「びゅあ」 活動開始年月/2000(平成12)年4月	第2月曜 10:00~12:00	ふれあい 福祉センター (活動はイベント会場)	イベントなどの託児協力を通して、乳幼児とのふれあいを目的に活動し、子育て中の方のサポートを行います。	
	サークル「にじ」 活動開始年月/2005(平成17)年1月	第1・4木曜 9:30~13:00	ふれあい 福祉センター	子育て中の保護者を対象に、モノ作りやおしゃべりを通して、リフレッシュできる場を提供しています。布おもちゃなどの遊び場もあるので、親子でも参加できます。	
	布絵本「ぴっぴ」 活動開始年月/2006(平成18)年4月	第2・4水曜 13:30~16:00	ふれあい 福祉センター	絵本とおもちゃの要素を兼ね備えた布絵本を作製し、貸出を行っています。手作りならではの温かみや、心を伝えています。	
	おもちゃ広場 「てびくろ」	遊びの広場 活動開始年月/1996(平成8)年9月	第3金曜 10:00~12:00	ふれあい 福祉センター	乳幼児からお年寄りまで、手作りおもちゃを使った遊びを通じて、ふれあいの場を提供しています。
		布の遊具づくり 活動開始年月/1999(平成11)年4月	第1・3月曜 10:00~12:00	ふれあい 福祉センター	手作り布おもちゃを作製し、町内の団体・グループへ貸出を行います。
	おもちゃ病院 活動開始年月/2003(平成15)年4月	第1・2・3水曜 13:00~15:30	ふれあい 福祉センター (出張開院あり)	壊れてしまったおもちゃを修理し、「モノを大切に作る心」を養います。おもちゃの受付は、随時行っています。	
	絵本の読み聞かせ「えほんの玉手箱」 活動開始年月/2004(平成16)年10月	第1・3月曜 10:00~12:00	ふれあい 福祉センター	絵本の読み聞かせやわらべうた、身体遊びなどを通じて、親子のふれあいや絵本とのふれあいを大切にしています。	
地域活動応援隊	車椅子修理ボランティア 活動開始年月/2005(平成17)年2月	随時	ふれあい 福祉センター	府中町社会福祉協議会の車椅子の修理・整備をして、地域貢献を図っています。	
	音楽の泉 活動開始年月/2005(平成17)年4月	第2金曜 10:00~12:00	ふれあい 福祉センター	地域で音楽活動を行い、癒しの空間を提供しています。	
	コーラス「コーロ・シャルール」 活動開始年月/1988(昭和63)年8月	第2・4火曜 13:00~16:00	ふれあい 福祉センター	福祉施設等を訪問し、活動の輪を広げます。	
	朗読ボランティアグループ「花みずき」 活動開始年月/2007(平成19)年4月	第2木曜 10:00~12:00	ふれあい 福祉センター	要望に応じて、地域の集まりなどで大型紙芝居や、様々な本の朗読活動を行っています。	
	ビデオボランティアグループ 活動開始年月/2000(平成12)年10月	第2・4水曜 13:00~15:30	ふれあい 福祉センター	福祉活動を写真・映像で記録し、編集を行っています。希望により撮影に伺います。	
	ちょボラの会 活動開始年月/2004(平成16)年4月	第3水曜 13:00~15:30	ふれあい 福祉センター	毎週月曜日10:00~12:00に、初心者から参加できるパソコン教室を開催し、地域づくりに貢献しています。	
	府中町防災研究会赤十字奉仕団 活動開始年月/2006(平成18)年4月	第2土曜 13:30~15:30	ふれあい 福祉センター	防災・減災に対する知識や対策について理解を深め、勉強会への参加や出前講座を実施しています。	
	なんでもカフェ 活動開始年月/2006(平成18)年11月	第1・3火曜 12:00~17:00	ふれあい 福祉センター	誰でも参加できるカフェを開いて、楽しい時間が過ごせるよう、演奏会や創作活動などを企画しています。	

## えほんの玉手箱

月 日	テーマ
4月17日(月)	はるがきた
5月15日(月)	さんぽ さんぽ
6月19日(月)	あめふり

絵本の読み聞かせ  
わらべうた  
手遊びをします

時 間:午前10時30分~11時  
場 所:4階 研修室  
対 象:未就園児とその保護者  
定 員:5組(先着順)  
参加費:無料

要申込

## サークルにじ

### 現在イベント企画中!

開催・内容等については、  
SNSやホームページ、  
ポスター掲示でお知らせします。



社会福祉協議会公式SNSへのアクセスは、  
右のQRコードからどうぞ!



※新型コロナウイルス感染症の感染状況によっては、中止となる場合があります。

# 府中町ボランティア

興味のある活動がありましたら、まずはお気軽にお問い合わせください。

## 府中町ボランティア協議会 所属グループ

	グループ名(結成年月)	定例会	活動拠点	活動内容
お年寄り応援隊	<b>あゆみの会</b> 活動開始年月/1992(平成4)年4月	第3木曜 10:00~12:00	ふれあい 福祉センター	デイサービスセンター「ふれあい」で、利用者の話し相手や入浴後の整容のお手伝いをしています。自分の都合の良い日で活動できます。
	<b>マツダ病院ボランティア「ひまわり」</b> 活動開始年月/2000(平成12)年10月	毎週月~金曜 9:00~12:00	マツダ病院	来院された方のお手伝い(介助、各外来への案内など)をします。
	<b>家庭介護勉強会「ひまわり」</b> 活動開始年月/1990(平成2)年4月	第4金曜 10:00~12:00	ふれあい 福祉センター	介護に役立つ情報や技術を共有し、地域に向けた発信も行っています(伝言ノートの作成など)。
障がい児・者応援隊	<b>傾聴 ひなげしの会</b> 活動開始年月/2008(平成20)年4月	第3水曜 13:30~15:30	ふれあい 福祉センター (活動は各地域)	一緒におしゃべりすることで、元気になっていただけるよう、お手伝いをします。活動は、1回1時間程度です。
	<b>点訳サークル「ますあけ」</b> 活動開始年月/1982(昭和57)年10月	毎週金曜 9:30~12:30	ふれあい 福祉センター	広報誌、新聞記事、書物等を点訳し、視覚障がい者の方々へ情報提供を行います。
	<b>パソコン点訳「サークルP」</b> 活動開始年月/1999(平成11)年3月	第1火曜 19:00~21:00	ふれあい 福祉センター	図書・資料などの文字情報を点訳し、視覚障がい者のための情報提供を行います。
	<b>対面朗読「そよ風」</b> 活動開始年月/1988(昭和63)年3月	第2火曜 10:00~12:00	ふれあい 福祉センター	視覚障がい者に対して、対面で新聞や本等の朗読をして、日常の情報を提供します。
	<b>府中音訳・朗読グループ「クローバー」</b> 活動開始年月/1974(昭和49)年4月	第2金曜 10:00~12:00	ふれあい 福祉センター	広報誌や小説などをデージー図書へ録音し、音訳図書として希望者に貸出するとともに、視覚障がい者への情報提供を行っています。
	<b>ガイドボランティア「あいスマイル」</b> 活動開始年月/2003(平成15)年1月	隔月第3水曜 13:30~16:00	ふれあい 福祉センター	定期的に視覚障がい者の外出する機会を企画し、交流を図っています。
	<b>要約筆記グループ「うさぎ」</b> 活動開始年月/1998(平成10)年11月	第2~5水曜 10:00~12:00	ふれあい 福祉センター	「速く・正しく・読みやすく」をモットーに、聴覚障がい者に少しでも多くの、文字による情報伝達ができるよう活動しています。また、イベントなどでの要約筆記活動も行っています。
	<b>手話サークル「わかば」</b> 活動開始年月 1999(平成11)年2月	毎週火曜 10:00~12:00	ふれあい 福祉センター	聴覚障がい者とのふれあいを通して、生きた手話を身に付け、共に楽しみながら生活の向上を目指します。
	<b>運転ボランティア「つくし」</b> 活動開始年月/1997(平成9)年4月	随時	ふれあい 福祉センター (活動は各地域)	公共交通機関の確保が難しい重度身体障がい者に対して、車椅子同乗自動車を運転し、社会参加のお手伝いをします。
	<b>スポレク・サポート会</b> 活動開始年月/2007(平成19)年10月	第4水曜 13:30~17:00	ふれあい 福祉センター	地域で暮らす障がいのある方が豊かに過ごせるよう、身体を動かす機会を企画し、地域の理解と交流を図ります。

※活動日が定例会と異なることがあります。

## なんでもカフェ

時間:午後1時~3時30分 場所:4階 研修室	月 日	内 容
〈おことわり〉 予約が必要です。先着順となります。 申し込みいただいた時点で定員になっていることもあります。 ※飲み物等の提供は行いません。	4月4日(火)	<b>プリザーブドフラワー(ケース付き)</b> 講 師:プリザーブドフラワー教室 アトリエブルーリース 平山久子さん 材料費:1,800円 定 員:10名
	5月2日(火)	<b>ちぎり絵「あさがお」</b> 材料費:1,200円 持参物:鉛筆 定員:10名
	6月6日(火) 7月4日(火)	<b>和布のきんちゃく袋</b> ※2回で完成させます 材料費:800円 持参物:裁縫道具 定員:15名



これまでの古布の作品に  
未完成のものはありませんか?  
**7/4** 要予約 一緒に作品を  
完成させましょう。

★駐車場には限りがあります。できるだけ公共交通機関でお越しください。

府中町まごころ銀行

お預かりします  
あなたの善意を  
役立てます地域福祉に

一般寄付預託者

- |           |       |
|-----------|-------|
| 建築工業(有)   | 石井城 2 |
| 出雲大社 広島分祠 | 山田 5  |
| 田所明神社     | 石井城 1 |
| 秋田大喜      | 広島市   |
| 匿名 1名     |       |

計5件

預託頂きました皆様、

誠にありがとうございました。

令和4年12月1日〜令和5年2月28日  
まで受付分(敬称略順不同)

感謝状贈呈式

出雲大社 広島分祠様



令和5年1月27日

高額のご寄付をいただきました

登録ヘルパー募集中!

まずはお気軽に  
お電話ください。

資格等

- ヘルパー2級、介護職員初任者研修修了者以上
- 制服貸与 ●土曜・日曜に働ける方歓迎!
- 未経験の方も!ブランクのある方も!

府中町ホームヘルプセンターふれあい  
問い合わせ ☎(082)285-7923



ピアノを演奏してみたい方の初心者講座

シニアのための  
ピアノひろば

日時: 毎月第1・3木曜日  
午前9時~

場所: マエダハウジング府中町  
ふれあい福祉センター

初回: 5月18日(木) 午前9時~  
参加資格: 満65歳以上の方(初心者優先)

参加費: 1ヶ月500円(資料代として)

定員: 若干名

指導: ピアノ講師



ふれあい福祉相談日程表

無料・秘密厳守

■ 金曜日 午後1時30分~3時30分 ■  
[場所] マエダハウジング府中町ふれあい福祉センター



種類	法律相談	一般相談
	要予約・1組30分 ☎(082)285-7278	予約不要
4月	7日・21日	14日・28日
5月	19日	12日・26日
6月	2日・16日・30日	9日・23日
7月	7日・21日	28日
相談員	弁護士	民生委員 児童委員 人権擁護委員 行政相談委員 身体障害者相談員 ※日によって相談員が変わります

子どもなんでも相談

家庭環境や遊びのこと、子どもたちをとりまく  
生活環境について、なんでもご相談ください。

予約  
不要

日時: 7月14日(金)  
午後1時30分~3時30分

相談員: 主任児童委員

場所: 最寄りの会場へお越しください。



- マエダハウジング府中町ふれあい福祉センター 4F
- 府中北交流センター 2F
- マイ・フローラ南交流センター 1F

申し込み・問い合わせ

府中町社会福祉協議会

〒735-0023 府中町浜田本町5番25号  
☎(082)285-7278 FAX(082)287-3467

メール soumu@akifuchu-shakyo.jp

ホームページ http://www.akifuchu-shakyo.jp

◆総務課・地域福祉課  
☎(082)285-7278

◆児童センターバンビーズ  
☎(082)286-3212

◆児童センターハッピーズ  
☎(082)510-5202

◆地域包括支援センター  
☎(082)285-7290/FAX(082)285-7292

◆在宅サービス課  
居宅介護支援センター: ☎(082)285-7285  
ホームヘルプセンター: ☎(082)285-7923  
デイサービスセンター: ☎(082)285-2017