



明けまして
おめでとうございます。



府中町デイサービスセンターふれあいの皆さんで干支の作品作り



府中町社会福祉協議会は、本年も府中町の福祉向上のために努力してまいります。
皆様の温かいご支援・ご理解をよろしくお願い申し上げます。



府中町社会福祉協議会
職員一同

令和4年度 府中町社会福祉大会 開催

令和4年11月24日(木)、マエダハウジング府中町ふれあい福祉センターにおいて、多年にわたり地域福祉の向上にご尽力いただいた26名と1団体の方々に敬意を表し、表彰式典を執り行いました。



みなさま、おめでとーうございます

府中町社会福祉協議会会長表彰

●町内会役員

山本 周介 桑原 昭男
 秦 孝義 神田 雅美
 河西 克彦 西東 俊昭
 金丸 茂雄 門前 俊則
 磯部 俊行 大下 博明
 杉田 繁實 森内 禮二
 谷川 堅 福村 昌敏
 藤井 勝巳

●社会福祉施設関係者

佐々木利江 白井 賢
 木村 浩子 藤賀 景子
 中野 真実 東田 留美
 原田 道子 藤澤 マミ

●社会福祉事業奉仕者

富田 初音 小川 裕治

●社会福祉事業奉仕団体

峠のサロン

●社会福祉関係団体役員

望月 春子

全国社会福祉協議会会長表彰

●民生委員児童委員

字室 礼子

●永年勤続者

中村 毅 角田 芳郎
 林 しのぶ 田中 真
 古久保仁史

広島県社会福祉協議会会長表彰

●民生委員児童委員

石橋 睦子

●社会福祉事業共助者

椋 淳子 佐藤 秀信
 府山 清陽 新谷 進
 上田 洋子 竹野 聖吾

●社会福祉施設関係者

沖 重光 弘子 泉 真教
 昌紀 小林 和美

(順不同・敬称略)

府中町地域包括支援センターです

高齢者の

よろず相談所

『認知症』とは…

認知症は「加齢による物忘れ」ではなく「脳の病気」であり、人生100年時代の今、**誰もがなる可能性のある**病気です。記憶や思考などの能力が少しずつ低下し、日々の生活に支障が出るようになります。気になる症状があれば早めに受診しましょう。

心掛けたい接し方

周囲の不安や焦りは伝わりません。余裕を持った対応を。

さりげなく様子を見守り、支援の機会をうかがう。

理解しやすいよう一つずつ簡潔に伝える。

目線を合わせ穏やかにゆっくり話す。



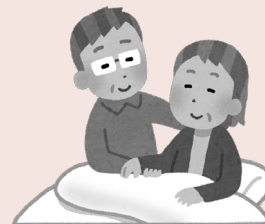
話に耳を傾け、伝えたいことを推測する。

避けたい接し方

- 大勢で取り囲む。大声を出す。驚かせる。急がせる。
- 間違いを正したり、叱りつける。無理に思い出させようとするなど自尊心を傷つける。

介護者の負担の軽減

認知症のケアを長く続けることは決して容易な事ではありません。家族等での役割分担、医療や介護サービスの積極的な利用、担当ケアマネジャーや相談窓口への相談など、一人で抱え込まず介護者の心身の負担を上手に軽減しましょう。



相談先

府中町地域包括支援センター
☎(082) 285-7290 FAX:(082) 285-7292

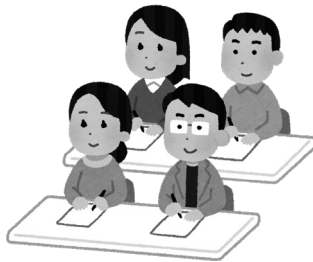
府中町 高齢介護課 高齢者福祉係
☎(082) 286-3256

＼ 人と人のつながりで地域を創る /

生活支援 コーディネーターの歩み

お元気サポーター2級修了式

今年度のお元気サポーター2級養成講座では、作業療法士、薬剤師、歯科衛生士、管理栄養士の方々にお越しいただき、全9回の講義をしていただきました。全ての講座を受講された方には、修了証をお渡ししました。



お元気サポーター養成講座とは

「健康的に暮らせる町づくり」「町民の介護予防」「人と人とがつながる地域づくり」をテーマとして、府中町内でリードしていただく方の養成講座。

お元気サポーター養成講座修了生、府中町内で活躍しています！

講座を修了された河邊さんと生駒さんのお2人は、偶然同じマンションにお住まいであった縁もあり、健康サークルの活動を企画されました。10月から月に2回、マンション内で開催されています。

講座で学んだ、体力テストの方法やお口の体操など取り入れて活動しています。皆さんが健康を意識して暮らすきっかけになったら良いなと思っています。



令和5年度もお元気サポーター養成講座を開催する予定ですので、ぜひご参加ください。募集については4月以降に広報やSNSでお知らせします。



問い合わせ先

地域づくりに関するご相談・ご質問等ありましたら担当までご連絡ください。

生活支援コーディネーター 樫山 (ならやま)
☎(082)285-7278 FAX(082)287-3467

★各種イベントの開催・内容等については、SNSやホームページ、ポスター掲示でお知らせします。

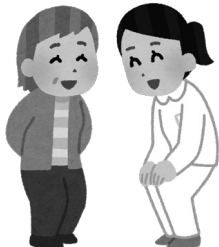
公式SNSへのアクセスは、
右のQRコードからどうぞ！



ボランティアグループを紹介します

あゆみの会

府中町デイサービスセンターふれあい
で、利用者の話し相手や入浴後の整容
のお手伝いをしています。
自分の都合の良い日に活動を行って
います。また月に一度、
午後のレクリエー
ション活動時には
折り紙教室を開催し
ています。



活動日時

● ボランティア定例会
第3木曜 午前10時～12時

● ボランティア活動
自分の都合の良い日

第4月曜の午後は
折り紙教室を開催



府中町共同募金委員会

令和4年度 赤い羽根共同募金に
ご協力ありがとうございます

募金額 **2,942,063円**

(令和4年12月1日現在)

町内会を通じての
戸別募金や学校募金
等、ご協力ありがとう
ございました。



赤い羽根共同募金 助成活動事例

「スマこね」秋の大祭り!



10月22日(土)、広島文教大学ボランティアグループ
「スマこね」の皆さんと協働で、町内の子どもたち
を対象に多世代交流イベントを行いました。

広告

子どもグッズおゆずり会

府中町・東広島で定期開催



Instagram
@kosodate
honpo



スマイル通信
LINE 公式
アカウント

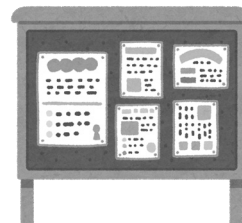
子育て本舗 松本 ☎090-1334-7147

広告募集

広報誌「社協だより ふれあい府中」に広告協賛
していただける企業・団体を募集しています。
ご希望の方はご連絡ください。

問い合わせ

☎(082)285-7278



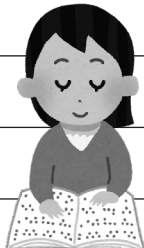
イ ア だ よ り

申し込み、問い合わせ先

府中町ボランティアセンター
 (府中町社会福祉協議会内)
 〒735-0023
 府中町浜田本町5番25号
 ☎(082)285-7278
 FAX(082)287-3467
 ✉ chiiki@akifuchu-shakyo.jp

点訳ボランティア入門講座

	日にち	時間	内容
①	1月20日(金)	10:00~12:00	●視覚障がいのある方の話 ●点字で50音を書く
②	1月27日(金)		●点字で濁点(“じ”等)と拗点(“しゃ”等)を書く
③	2月 3日(金)		●点字で数字・アルファベットを書く
④	2月10日(金)		●点字における文の区切り方
⑤	2月17日(金)		●練習問題



対 象 / 点字・点訳に興味のある方
 参加費 / 770円(テキスト代)
 定 員 / 5名(先着順)

申込締切

1月16日
(月)初心者の方も
大歓迎!

講師 / 点訳サークル「ますあけ」

府中町ボランティア協議会所属。1982(昭和57)年10月の発足以来、広報誌等を点訳し、視覚に障がいのある方のもとへお届けする活動を続けています。




えほんの玉手箱

月 日	テーマ
1月16日(月)	ふゆ
2月20日(月)	ゆき
3月20日(月)	おおきくなったね

時 間: 午前10時30分~11時
 場 所: 4階 研修室
 対 象: 未就園児とその保護者
 定 員: 5組(先着順)
 参加費: 無料

絵本の読み聞かせ
 わらべうた
 手遊びをします



要申込

サークルにじ

現在イベント企画中!

開催・内容等については、
 SNSやホームページ、
 ポスター掲示でお知らせします。



府中町社協公式SNSへのアクセスは、
 右のQRコードからどうぞ!



※新型コロナウイルス感染症の感染状況によっては、中止となる場合があります。

府中町ボランティア

6～7ページの行事は、全てマエダハウジング府中町ふれあい福祉センターで実施します。

音訳・朗読ボランティア講座

	日にち	時間	内容	
①	2月 3日(金)	10:00～12:00	●音訳とは ●音訳実技指導①	
②	2月10日(金)		●音訳実技指導②	
③	2月17日(金)		●「広報ふちゅう」の録音	

対 象／音訳・朗読に興味のある方
 参加費／無料
 定 員／5名(先着順)

申込締切
1月30日
 (月)



初心者の方も
 大歓迎!

講師／府中音訳・朗読グループ「クローバー」

府中町ボランティア協議会所属。1974(昭和49)年4月の発足以来、視覚に障がいのある方のために広報誌や書籍などを音訳し、“声”で情報を届ける活動を行っています。



なんでもカフェ

時間:午後1時～3時30分 場所:5階 多目的室	月 日	内 容
〈おことわり〉 予約が必要です。先着順となります。 申し込みいただいた時点で定員になっていることもあります。 ※飲み物等の提供は行いません。 ※1月はお休みです 	2月7日(火)	古布で作るお手玉の雛人形 材料費:700円 持参物:裁縫道具 定員:15名
	3月7日(火)	アームバンド 材料費:200円 持参物:裁縫道具 定員:20名
	4月4日(火)	プリザーブドフラワー(ケース付き) 講 師:プリザーブドフラワー教室 アトリエブルーリース 平山久子さん 材料費:1,800円 定 員:10名 

★駐車場には限りがあります。できるだけ公共交通機関でお越しください。

府中町まごころ銀行

お預かりします
あなたの善意を
役立てます地域福祉に

一般寄付預託者

辻本 陽子

佐々木 建夫

匿名 2名

広島市
大通2

香典返し寄付預託者

匿名 1名

計5件

預託頂きました皆様、
誠にありがとうございました。

令和4年9月1日

令和4年11月30日まで受付分(敬称略順不同)

登録ヘルパー募集中!

資格等

- ヘルパー2級、介護職員初任者研修修了者以上
 - 制服貸与
 - 土曜・日曜に働ける方歓迎!
 - 未経験の方も!ブランクのある方も!
- まずはお気軽にお電話ください。

問い合わせ

府中町ホームヘルプセンターふれあい
☎(082)285-7923

ふれあい福祉相談日程表

無料・秘密厳守

■ 金曜日 午後1時30分～3時30分 ■

【場所】マエダハウジング府中町
ふれあい福祉センター



相談したいけれども身近に相談できる相手がいない方、
必要な助言や関係機関との連絡調整を行っています。

種類	法律相談	一般相談
	要予約・1組30分 ☎(082)285-7278	予約不要
1月	6日・20日	13日・27日
2月	3日・17日	10日・24日
3月	3日・17日・31日	24日
4月	7日・21日	14日・28日
相談員	弁護士	民生委員児童委員 人権擁護委員 行政相談委員 身体障害者相談員 ※日によって相談員が変わります

こどもなんでも相談

家庭環境や遊びのこと、子どもたちをとりまく
生活環境について、なんでもご相談ください。

予約不要

日時: 3月10日(金)

午後1時30分～3時30分

相談員: 主任児童委員

場所: 最寄りの会場へお越しください。



- マエダハウジング府中町ふれあい福祉センター 4F
- 府中北交流センター 2F
- マイ・フローラ南交流センター 1F

府中町社会福祉協議会

会員募集!

社協の運営やサービスに財政的にご協力いただき、地域福祉活動に間接的にご参加いただけるものです。皆さまから寄せられました会費は大切な運営費の一部となっています。

種類	対 象
個人会員 1口 500円	個人(どなたでも)
賛助会員 1口 2,000円	町内会、ボランティアグループ 各種団体など
特別賛助会員 1口 5,000円	企業や施設、 医療機関事業所など

申し込み・問い合わせ

府中町社会福祉協議会

〒735-0023 府中町浜田本町5番25号
☎(082)285-7278 FAX(082)287-3467

メー ル soumu@akifuchu-shakyo.jp

ホームページ http://www.akifuchu-shakyo.jp

◆総務課・地域福祉課
☎(082)285-7278

◆児童センターバンビーズ
☎(082)286-3212

◆児童センターハッピーズ
☎(082)510-5202

◆地域包括支援センター

☎(082)285-7290/FAX(082)285-7292

◆在宅サービス課

居宅介護支援センター: ☎(082)285-7285

ホームヘルプセンター: ☎(082)285-7923

デイサービスセンター: ☎(082)285-2017